

ИЗВЕЩЕНИЕ

о возможности предоставления земельных участков

Управа муниципального района «Барятинский район» доводит до сведения всех желающих граждан о возможности участия в аукционе по продаже земельных участков:

- земельный участок из земель категории населенных пунктов, общей площадью 2000 кв.м., местоположение: Калужская область, Барятинский район, д.Ракитня, ул.Сиреневая, условный номер: 40:02:140500:3У1, с разрешенным видом использования: для ведения личного подсобного хозяйства (приусадебный земельный участок), территориальная зона – Ж1, кадастровый квартал: 40:02:140500;

- земельный участок из земель категории населенных пунктов, общей площадью 2000 кв.м., местоположение: Калужская область, Барятинский район, д.Ракитня, ул.Сиреневая, условный номер: 40:02:140500:3У1, с разрешенным видом использования: для ведения личного подсобного хозяйства (приусадебный земельный участок), территориальная зона – Ж1, кадастровый квартал: 40:02:140500.

Заявления о намерении участвовать в аукционе по продаже, вышеназванных земельных участков, принимаются в течение **30 дней** со дня опубликования: с **02.02.2024г. по 02.03.2024г.** в Управу муниципального района «Барятинский район» по адресу: Калужская область, Барятинский район, с.Барятино, ул.Советская, д.20.

Время приема: понедельник, вторник, среда, четверг, пятница: с 8-00 ч до 16.15ч., перерыв на обед с 12.00ч. до 13.00ч. выходные дни: суббота, воскресенье.

Эл. почта: abaryat@adm.kaluga.ru.

Адрес официального сайта в сети интернет: <http://baryatinskij-r40.gosweb.gosuslugi.ru/>

<https://baryatinskij-r40.gosweb.gosuslugi.ru/deyatelnost/napravleniya-deyatelnosti/zemelnye-otnosheniya/>

Адрес официального сайта уполномоченного органа в информационно-телекоммуникационной сети Интернет: <https://torgi.gov.ru/> (ГИС Торги)

Заявления могут быть поданы на бумажных носителях, а также в электронном виде на электронную почту Управы муниципального района «Барятинский район» в соответствии с действующим законодательством.

Со схемами расположения земельных участков можно ознакомиться в Управе муниципального района «Барятинский район» по вышеуказанному адресу, на официальном сайте Управы муниципального района «Барятинский район»: <http://baryatinskij-r40.gosweb.gosuslugi.ru/>, а также в сети Интернет на сайте <https://pkk.rosreestr.ru/>.

Утверждена

Богдановичем Зинаида

(наименование документа об утверждении, включая наименования

муниципального района

органов государственной власти или органов местного

«Барятинский район»

самоуправления, принявших решение об утверждении схемы

или подписавших соглашение о перераспределении земельных участков)

от

№

**Схема расположения земельного участка или земельных участков
на кадастровом плане территории**

Условный номер земельного участка

(указывается в случае, если предусматривается образование двух и более земельных участков)

Площадь земельного участка 2000 м²

(указывается проектная площадь образуемого земельного участка, вычисленная с использованием технологических и программных средств, в том числе размещенных на официальном сайте федерального органа исполнительной власти, уполномоченного Правительством Российской Федерации на осуществление государственного кадастрового учета, государственной регистрации прав, ведение Единого государственного реестра недвижимости и предоставление сведений, содержащихся в Едином государственном реестре недвижимости, в информационно-телекоммуникационной сети "Интернет" (далее - официальный сайт), с округлением до 1 квадратного метра. Указанное значение площади земельного участка может быть уточнено при проведении кадастровых работ не более чем на десять процентов)

**Обозначение характерных точек
границ**

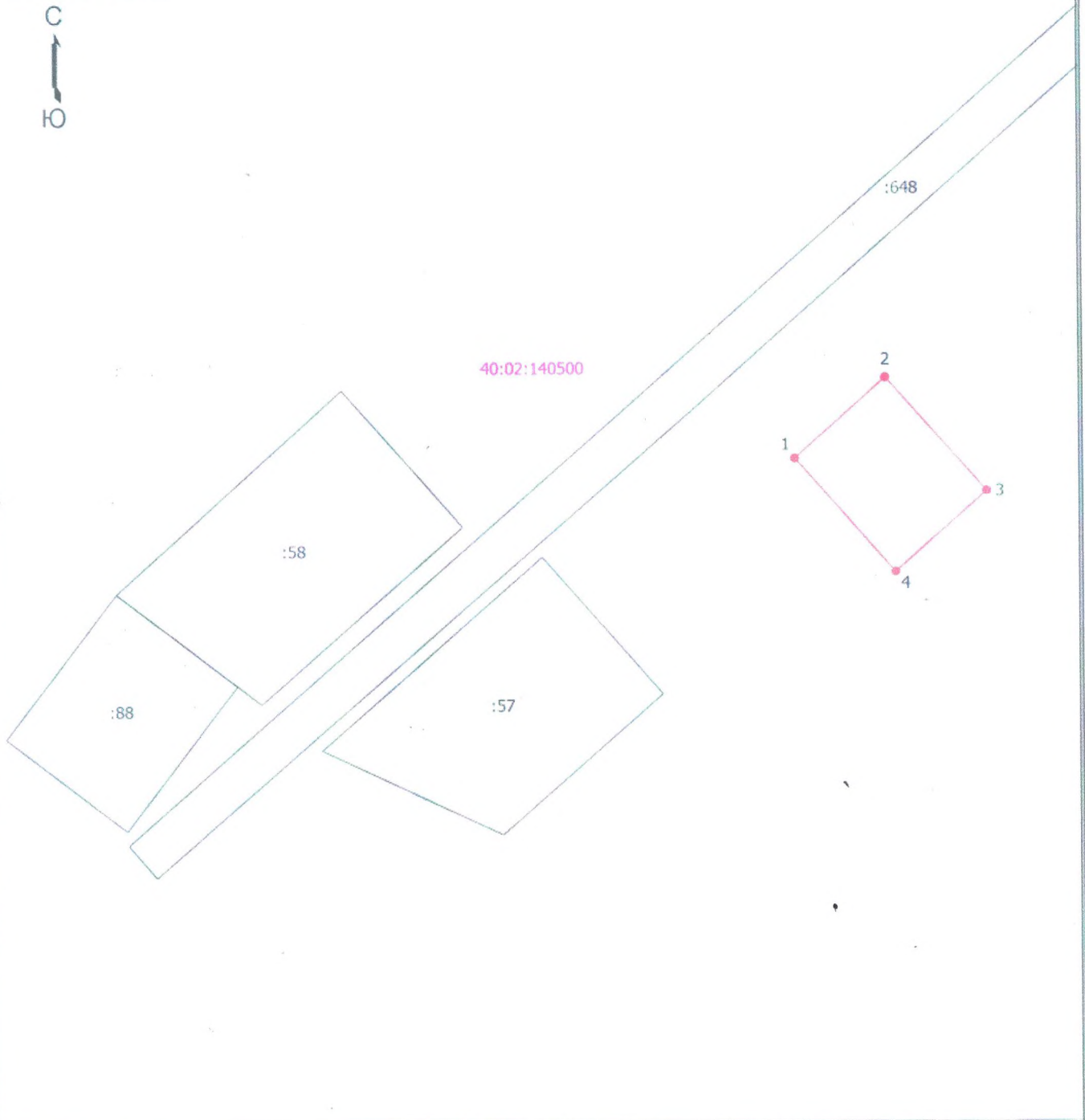
Координаты, м

(указываются в случае подготовки схемы расположения земельного участка с использованием технологических и программных средств, в том числе размещенных на официальном сайте. Значения координат, полученные с использованием указанных технологических и программных средств, указываются с округлением до 0,01 метра)

	X	Y
1	2	3
1	407726.29	1185086.46
2	407752.79	1185116.43
3	407715.33	1185149.55
4	407688.83	1185119.58
1	407726.29	1185086.46

Схема расположения земельного участка или земельных участков на кадастровом плане территории

МСК-40, зона I



Масштаб 1:2000

Условные обозначения

- Часть границы, местоположение которой определено при выполнении кадастровых работ
- 1** - Обозначение новой характерной точки
- :648** - Кадастровый номер земельного участка
- :3У1** - Образуемый земельный участок
- Часть границы, сведения ЕГРН о которой позволяют однозначно определить ее положение на местности
- Граница кадастрового квартала
- Характерная точка границы земельного участка, сведения о которой отсутствуют в ЕГРН, местоположение которой определено при кадастровых работах (новая характерная точка)
- 40:02:140500** - Номер кадастрового квартала

40:02:140500

Зам. зав. отдела Управления

Г. Душицкий С.П. Баранов

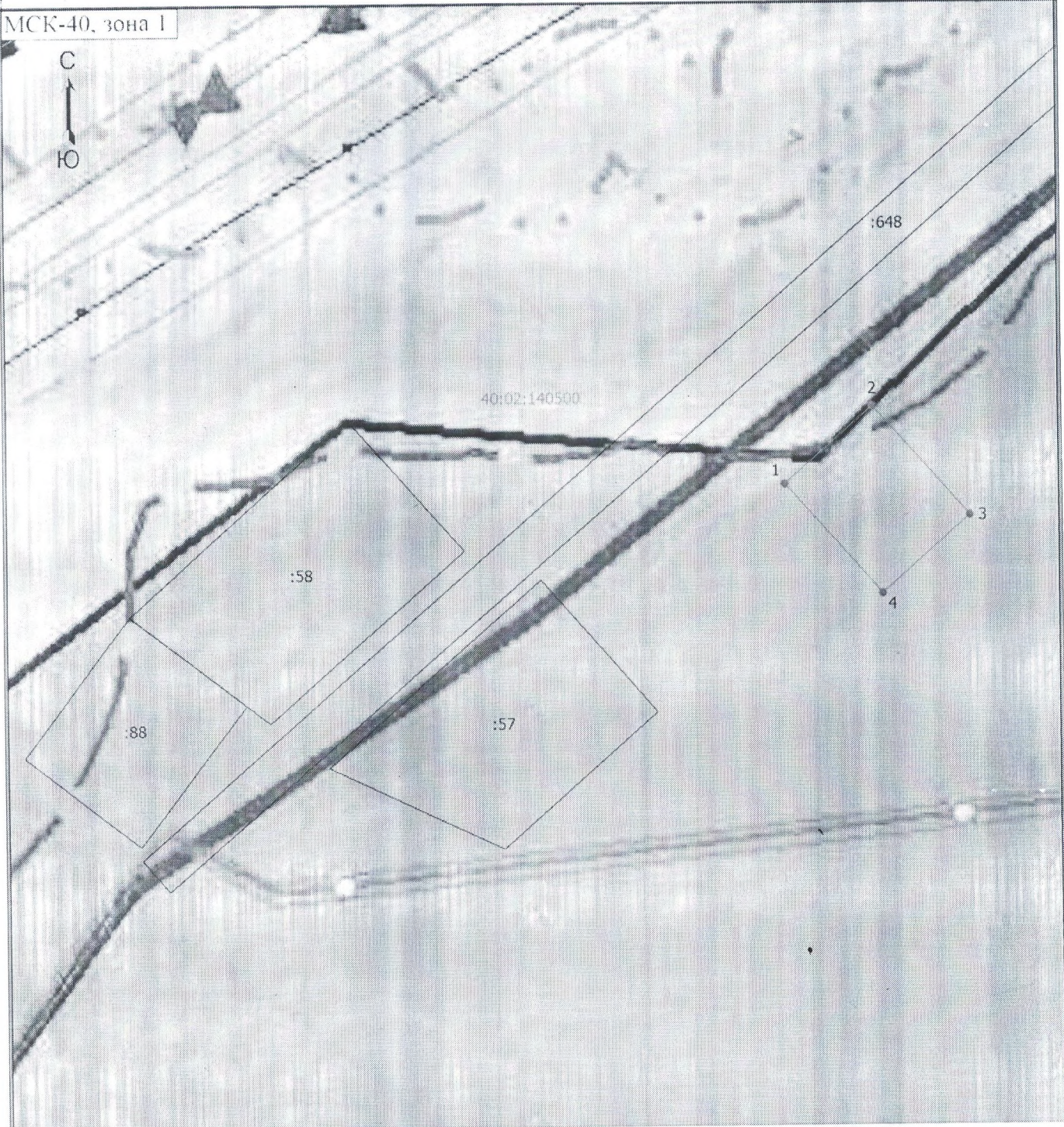


Валков

Султанов В.С.

Схема расположения земельного участка или земельных участков на кадастровом плане территории

МСК-40, зона I



Масштаб 1:2000

Условные обозначения

- Часть границы, местоположение которой определено при выполнении кадастровых работ
- 1** - Обозначение новой характерной точки
- :648** - Кадастровый номер земельного участка
- :ЗУ1** - образуемый земельный участок
- Часть границы, сведения ЕГРН о которой позволяют однозначно определить ее положение на местности
- Граница кадастрового квартала
- Характерная точка границы земельного участка, сведения о которой отсутствуют в ЕГРН, местоположение которой определено при кадастровых работах (новая характерная точка)
- 40:02:140500** - Номер кадастрового квартала

Утверждена

Богдановичем Главн

(наименование документа об утверждении, включая наименования

муниципального района

органов государственной власти или органов местного

«Борьтменем район»

самоуправления, принявших решение об утверждении схемы

или подписавших соглашение о перераспределении земельных участков)

от

№

Схема расположения земельного участка или земельных участков на кадастровом плане территории

Условный номер земельного участка

(указывается в случае, если предусматривается образование двух и более земельных участков)

Площадь земельного участка 2000 м²

(указывается проектная площадь образуемого земельного участка, вычисленная с использованием технологических и программных средств, в том числе размещенных на официальном сайте федерального органа исполнительной власти, уполномоченного Правительством Российской Федерации на осуществление государственного кадастрового учета, государственной регистрации прав, ведение Единого государственного реестра недвижимости и предоставление сведений, содержащихся в Едином государственном реестре недвижимости, в информационно-телекоммуникационной сети "Интернет" (далее - официальный сайт), с округлением до 1 квадратного метра. Указанное значение площади земельного участка может быть уточнено при проведении кадастровых работ не более чем на десять процентов)

Обозначение характерных точек границ

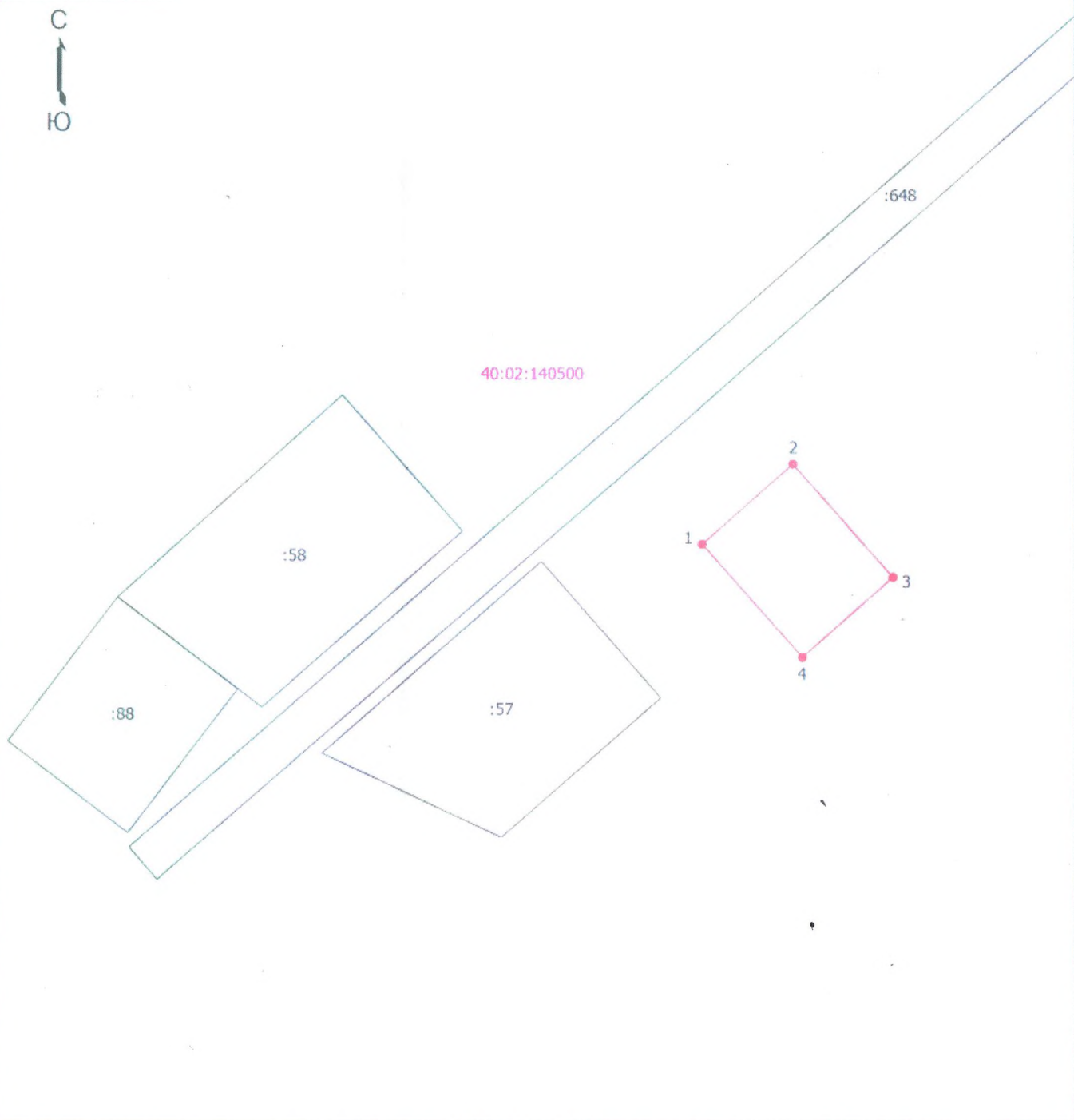
Координаты, м

(указываются в случае подготовки схемы расположения земельного участка с использованием технологических и программных средств, в том числе размещенных на официальном сайте. Значения координат, полученные с использованием указанных технологических и программных средств, указываются с округлением до 0,01 метра)

	Координаты, м	
	X	Y
1	2	3
1	407699.80	1185056.50
2	407726.29	1185086.46
3	407688.83	1185119.58
4	407662.34	1185089.61
1	407699.80	1185056.50

Схема расположения земельного участка или земельных участков на кадастровом плане территории

МСК-40, зона I



Масштаб 1:2000

Условные обозначения

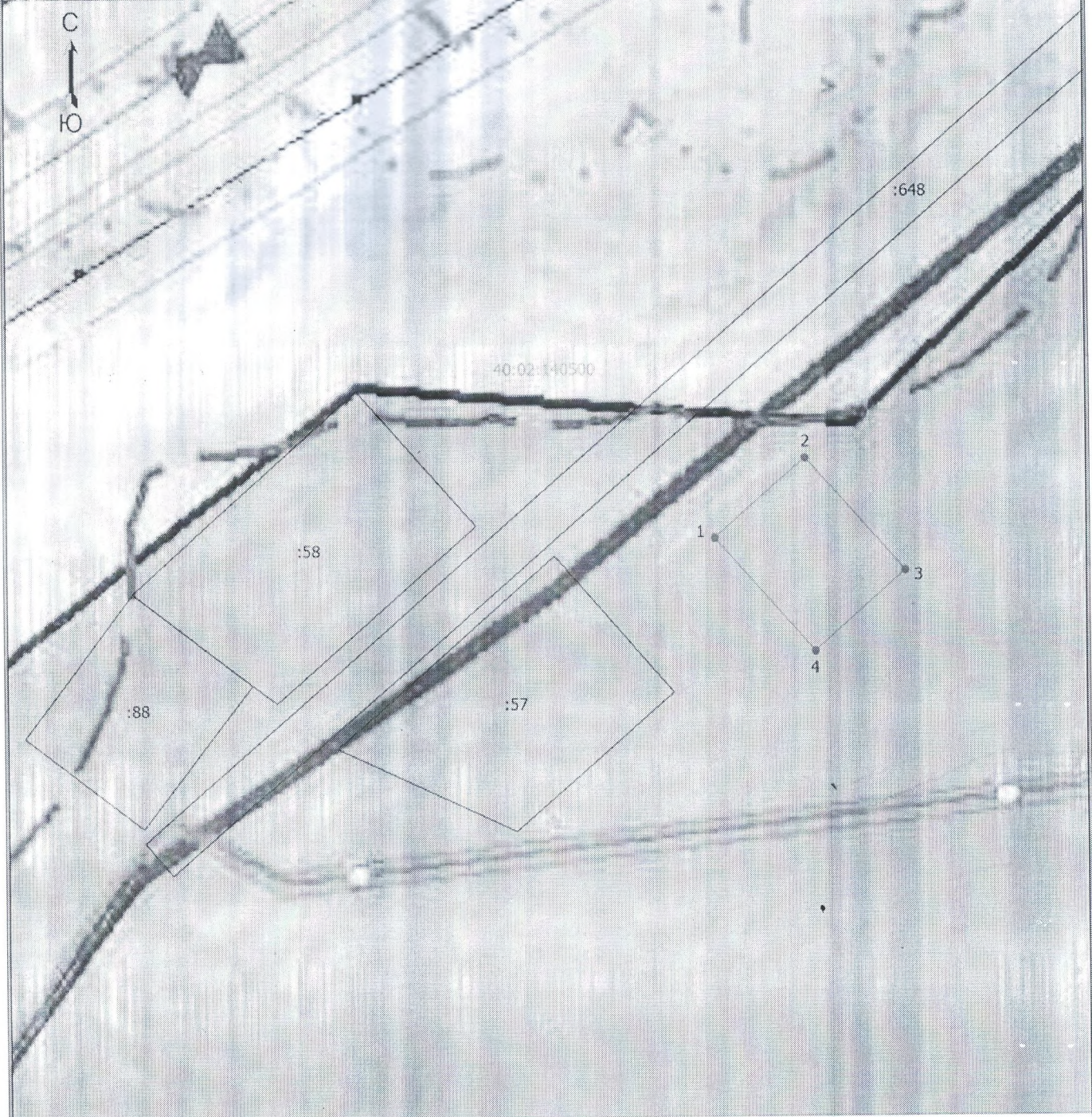
- Часть границы, местоположение которой определено при выполнении кадастровых работ
- 1** - Обозначение новой характерной точки
- :648** - Кадастровый номер земельного участка
- :3У1** - образуемый земельный участок
- Часть границы, сведения ЕГРН о которой позволяют однозначно определить ее положение на местности
- Граница кадастрового квартала
- Характерная точка границы земельного участка, сведения о которой отсутствуют в ЕГРН, местоположение которой определено при кадастровых работах (новая характерная точка)
- 40:02:140500** - Номер кадастрового квартала

Зам. зав. отдела Черныш В.И. Волжков
 Гл. Администрации СП. Бор...







Схема расположения земельного участка или земельных участков на кадастровом плане территории

МСК-40, зона I



Масштаб 1:2000

Условные обозначения

-  - Часть границы, местоположение которой определено при выполнении кадастровых работ
- 1** - Обозначение новой характерной точки
- :648** - Кадастровый номер земельного участка
- :3У1** - Образуемый земельный участок
-  - Часть границы, сведения ЕГРН о которой позволяют однозначно определить ее положение на местности
-  - Граница кадастрового квартала
-  - Характерная точка границы земельного участка, сведения о которой отсутствуют в ЕГРН, местоположение которой определено при кадастровых работах (новая характерная точка)
- 40:02:140500** - Номер кадастрового квартала