



УПРАВА
муниципального района “Барятинский район”
Калужской области

ПОСТАНОВЛЕНИЕ

от 17.04.2025

с. Барятино

№ 130

Об установлении публичного сервитута

Рассмотрев ходатайство об установлении публичного сервитута ПАО «Россети Центр и Приволжье» в лице представителя по доверенности от 19.02.2025 № реестра 77/788-н/77-2025-5-409 Стебленко Н.А., в соответствии со статьей 23, главой V.7 Земельного кодекса Российской Федерации, ст. ст. 3.6, 3.9 Федерального закона от 25.10.2001 № 137-ФЗ «О введении в действие Земельного кодекса Российской Федерации», постановлением Правительства Российской Федерации от 11.08.2003 № 486 «Об утверждении правил определения размеров земельных участков для размещения воздушных линий электропередачи и опор линий связи, обслуживающих электрические сети», постановлением Правительства Калужской области от 01.06.2015 № 294 «Об утверждении порядка определения платы по соглашению об установлении сервитута в отношении земельных участков, находящихся в собственности Калужской области, и земельных участков, государственная собственность на которые не разграничена, на территории Калужской области», актом экспертизы по строительно-техническому исследованию от 05.06.2022 № 104/16 Калужской лаборатории судебной экспертизы Министерства юстиции Российской Федерации, административным регламентом предоставления муниципальной услуги «Установление сервитута в отношении земельного участка, находящегося в государственной (до разграничения) или муниципальной собственности, расположенного на территории муниципального района «Барятинский район», утвержденным постановлением Управы муниципального района «Барятинский район» от 19.05.2017 № 282, учитывая публикацию сообщения о возможном установлении публичного сервитута в официальном печатном издании муниципального района «Барятинский район» газете «Сельские Зори» от 28.03.2025 № 25-26, Управа муниципального района «Барятинский район» **ПОСТАНОВЛЯЕТ:**

1. Установить публичный сервитут в целях эксплуатации объекта электросетевого хозяйства «ВЛ-0,4кВ № 1 ЗТП № 201 ул.Новая» в отношении земельных участков:

1.1. с кадастровыми номерами: 40:02:000000:123, 40:02:000000:192, 40:02:000000:350, 40:02:130701:13, 40:02:130701:74, 40:02:130704:37, 40:02:130802:373, 40:02:130802:62, 40:02:130803:38, 40:02:130803:65.

1.2. с условными номерами: 40:02:130701:3У1, 40:02:130704:3У1, 40:02:130802:3У1.

2. Определить обладателя публичного сервитута – ПАО «Россети Центра и Приволжья» ОГРН 1075260020043, ИНН 5260200603, адрес (местонахождение): 248000, Российская Федерация, г.Калуга, ул.Красная Гора, д.9/12, адрес электронной почты: gens@kl.mrsk-cp.ru.

3. Утвердить границы публичного сервитута, указанного в пункте 1 настоящего постановления, в соответствии с приложением № 1 к настоящему постановлению (схема расположения границ публичного сервитута на кадастровом плане территории и описание местоположения границ публичного сервитута).

4. Обязать ПАО «Россети Центра и Приволжья» после прекращения действия публичного сервитута, привести земли, обремененные публичным сервитутом в состояние, пригодное для использования в соответствии с видом разрешенного использования, в сроки, предусмотренные пунктом 8 статьи 39.50. Земельного Кодекса Российской Федерации.

5. Срок действия публичного сервитута – 49 (Сорок девять) лет со дня внесения сведений о нем в Единый государственный реестр недвижимости.

6. Срок и график проведения ремонтно-эксплуатационных работ по обслуживанию инженерного сооружения (при необходимости): ежегодно с 1 января по 31 декабря.

7. Отделу муниципального хозяйства, управления природными ресурсами, муниципальным имуществом и социального обустройства села Управы муниципального района «Барятинский район» в течение 5 (Пяти) рабочих дней со дня принятия настоящего постановления:

- разместить настоящее постановление на официальном сайте Управы муниципального района «Барятинский район» в информационно-телекоммуникационной сети «Интернет»;

- направить копию постановления в орган регистрации прав;

- направить обладателю публичного сервитута ПАО «Россети Центра и Приволжья» копию постановления, сведения о лицах, подавших заявления об учете их прав (обременений прав) на земельные участки, способах связи с ними, копии документов, подтверждающих права указанных лиц на земельные участки.

8. Контроль за ходом выполнения данного постановления возложить на заместителя Руководителя Управы - заведующего отделом муниципального хозяйства, управления природными ресурсами, муниципальным имуществом и социального обустройства села Управы муниципального района «Барятинский район» Панькина С.Ю.

9. Настоящее постановление вступает в силу с момента подписания.

**Руководитель Управы
муниципального района
«Барятинский район»**



А.Н. Хохлов

ГРАФИЧЕСКОЕ ОПИСАНИЕ МЕСТОПОЛОЖЕНИЯ ГРАНИЦ ПУБЛИЧНОГО СЕРВИТУТА

Публичный сервитут для размещения и дальнейшей эксплуатации объекта электросетевого хозяйства ВЛ-0,4кВ №1 ЗТП №201 ул. Новая, местоположение: Калужская область, Барятинский район

(наименование объекта, местоположение границ которого описано (далее - объект)

Раздел 1

Сведения об объекте

№ п/п	Характеристики объекта	Описание характеристик
1	2	3
1	Местоположение объекта	Калужская область, Барятинский район
2	Площадь объекта ± величина погрешности определения площади ($P \pm \Delta P$)	198±5 кв.м
3	Иные характеристики объекта	Срок действия: продолжительность: 49 лет

ГРАФИЧЕСКОЕ ОПИСАНИЕ МЕСТОПОЛОЖЕНИЯ ГРАНИЦ ПУБЛИЧНОГО СЕРВИТУТА

Публичный сервитут для размещения и дальнейшей эксплуатации объекта электросетевого хозяйства ВЛ-0,4кВ №1 ЗТП №201 ул. Новая, местоположение: Калужская область, Брятинский район

(наименование объекта, местоположение границ которого описано (далее - объект))

Раздел 2

Сведения о местоположении границ объекта

1. Система координат МСК-40

2. Сведения о характерных точках границ объекта

Обозначение характерных точек границ	Координаты, м		Метод определения координат характерной точки	Средняя квадратическая погрешность положения характерной точки (M _t), м	Описание обозначения точки на местности (при наличии)
	X	Y			
1	2	3	4	5	6
ПС1(1)					
1	408038,46	1186791,46	Геодезический метод	0,10	—
2	408040,66	1186791,56	Геодезический метод	0,10	—
3	408040,55	1186793,76	Геодезический метод	0,10	—
4	408038,35	1186793,65	Геодезический метод	0,10	—
1	408038,46	1186791,46	Геодезический метод	0,10	—
ПС1(2)					
5	408029,10	1186716,96	Геодезический метод	0,10	—
6	408031,30	1186717,06	Геодезический метод	0,10	—
7	408031,19	1186719,27	Геодезический метод	0,10	—
8	408028,99	1186719,16	Геодезический метод	0,10	—
5	408029,10	1186716,96	Геодезический метод	0,10	—
ПС1(3)					
9	408031,23	1186688,31	Геодезический метод	0,10	—
10	408031,13	1186690,51	Геодезический метод	0,10	—
11	408028,92	1186690,40	Геодезический метод	0,10	—
12	408029,03	1186688,21	Геодезический метод	0,10	—
9	408031,23	1186688,31	Геодезический метод	0,10	—
ПС1(4)					
13	408075,75	1186654,73	Геодезический метод	0,10	—
14	408075,73	1186656,93	Геодезический метод	0,10	—

ГРАФИЧЕСКОЕ ОПИСАНИЕ МЕСТОПОЛОЖЕНИЯ ГРАНИЦ ПУБЛИЧНОГО СЕРВИТУТА

Публичный сервитут для размещения и дальнейшей эксплуатации объекта электросетевого хозяйства ВЛ-0,4кВ №1 ЗТП №201 ул. Новая, местоположение: Калужская область,
Барятинский район

(наименование объекта, местоположение границ которого описано (далее - объект))

Раздел 2**Сведения о местоположении границ объекта**

1	2	3	4	5	6
15	408073,52	1186656,91	Геодезический метод	0,10	—
16	408073,55	1186654,71	Геодезический метод	0,10	—
13	408075,75	1186654,73	Геодезический метод	0,10	—
ПС1(5)					
17	408028,62	1186603,66	Геодезический метод	0,10	—
18	408030,82	1186603,76	Геодезический метод	0,10	—
19	408030,72	1186605,96	Геодезический метод	0,10	—
20	408028,51	1186605,85	Геодезический метод	0,10	—
17	408028,62	1186603,66	Геодезический метод	0,10	—
ПС1(6)					
21	407991,97	1186606,77	Геодезический метод	0,10	—
22	407989,77	1186606,83	Геодезический метод	0,10	—
23	407989,70	1186604,64	Геодезический метод	0,10	—
24	407991,91	1186604,56	Геодезический метод	0,10	—
21	407991,97	1186606,77	Геодезический метод	0,10	—
ПС1(7)					
25	408005,01	1187101,37	Геодезический метод	0,10	—
26	408004,83	1187103,56	Геодезический метод	0,10	—
27	408002,63	1187103,38	Геодезический метод	0,10	—
28	408002,81	1187101,19	Геодезический метод	0,10	—
25	408005,01	1187101,37	Геодезический метод	0,10	—
ПС1(8)					
29	408039,88	1187109,37	Геодезический метод	0,10	—
30	408039,32	1187111,51	Геодезический метод	0,10	—
31	408037,19	1187110,95	Геодезический метод	0,10	—

ГРАФИЧЕСКОЕ ОПИСАНИЕ МЕСТОПОЛОЖЕНИЯ ГРАНИЦ ПУБЛИЧНОГО СЕРВИТУТА

Публичный сервитут для размещения и дальнейшей эксплуатации объекта электросетевого хозяйства ВЛ-0,4кВ №1 ЗТП №201 ул. Новая, местоположение: Калужская область, Брятинский район

(наименование объекта, местоположение границы которого описано (далее - объект)

Раздел 2**Сведения о местоположении границ объекта**

1	2	3	4	5	6
32	408037,74	1187108,83	Геодезический метод	0,10	—
29	408039,88	1187109,37	Геодезический метод	0,10	—
ПС1(9)					
33	408082,03	1187119,21	Геодезический метод	0,10	—
34	408081,52	1187121,35	Геодезический метод	0,10	—
35	408076,70	1187120,31	Геодезический метод	0,10	—
36	408077,23	1187118,17	Геодезический метод	0,10	—
33	408082,03	1187119,21	Геодезический метод	0,10	—
ПС1(10)					
37	408078,44	1187082,34	Геодезический метод	0,10	—
38	408080,65	1187082,35	Геодезический метод	0,10	—
39	408080,62	1187084,56	Геодезический метод	0,10	—
40	408078,41	1187084,53	Геодезический метод	0,10	—
37	408078,44	1187082,34	Геодезический метод	0,10	—
ПС1(11)					
41	408077,58	1187045,43	Геодезический метод	0,10	—
42	408079,78	1187045,45	Геодезический метод	0,10	—
43	408079,76	1187047,66	Геодезический метод	0,10	—
44	408077,55	1187047,63	Геодезический метод	0,10	—
41	408077,58	1187045,43	Геодезический метод	0,10	—
ПС1(12)					
45	408080,10	1187011,84	Геодезический метод	0,10	—
46	408080,08	1187014,04	Геодезический метод	0,10	—
47	408077,87	1187014,02	Геодезический метод	0,10	—
48	408077,90	1187011,82	Геодезический метод	0,10	—

ГРАФИЧЕСКОЕ ОПИСАНИЕ МЕСТОПОЛОЖЕНИЯ ГРАНИЦ ПУБЛИЧНОГО СЕРВИТУТА

Публичный сервитут для размещения и дальнейшей эксплуатации объекта электросетевого хозяйства ВЛ-0,4кВ №1 ЗТП №201 ул. Новая, местоположение: Калужская область, Брятинский район

(наименование объекта, местоположение границы которого описано (далее - объект))

Раздел 2

Сведения о местоположении границ объекта

1	2	3	4	5	6
45	408080,10	1187011,84	Геодезический метод	0,10	—
ПС1(13)					
49	408079,88	1186978,07	Геодезический метод	0,10	—
50	408079,86	1186980,28	Геодезический метод	0,10	—
51	408077,65	1186980,25	Геодезический метод	0,10	—
52	408077,68	1186978,05	Геодезический метод	0,10	—
49	408079,88	1186978,07	Геодезический метод	0,10	—
ПС1(14)					
53	408078,68	1186933,81	Геодезический метод	0,10	—
54	408078,65	1186936,02	Геодезический метод	0,10	—
55	408076,45	1186935,99	Геодезический метод	0,10	—
56	408076,47	1186933,80	Геодезический метод	0,10	—
53	408078,68	1186933,81	Геодезический метод	0,10	—
ПС1(15)					
57	408078,22	1186898,12	Геодезический метод	0,10	—
58	408078,19	1186900,33	Геодезический метод	0,10	—
59	408075,99	1186900,30	Геодезический метод	0,10	—
60	408076,02	1186898,11	Геодезический метод	0,10	—
57	408078,22	1186898,12	Геодезический метод	0,10	—
ПС1(16)					
61	408075,67	1186865,35	Геодезический метод	0,10	—
62	408077,88	1186865,37	Геодезический метод	0,10	—
63	408077,85	1186867,57	Геодезический метод	0,10	—
64	408075,64	1186867,55	Геодезический метод	0,10	—
61	408075,67	1186865,35	Геодезический метод	0,10	—
ПС1(17)					

ГРАФИЧЕСКОЕ ОПИСАНИЕ МЕСТОПОЛОЖЕНИЯ ГРАНИЦ ПУБЛИЧНОГО СЕРВИТУТА

Публичный сервитут для размещения и дальнейшей эксплуатации объекта электросетевого хозяйства ВЛ-0,4кВ №1 ЗТП №201 ул. Новая, местоположение: Калужская область, Брятинский район

(наименование объекта, местоположение грани которого описано (далее - объект))

Раздел 2

Сведения о местоположении границ объекта

1	2	3	4	5	6
65	408077,80	1186835,02	Геодезический метод	0,10	—
66	408077,77	1186837,23	Геодезический метод	0,10	—
67	408075,57	1186837,20	Геодезический метод	0,10	—
68	408075,60	1186835,00	Геодезический метод	0,10	—
65	408077,80	1186835,02	Геодезический метод	0,10	—
ПС1(18)					
69	408077,25	1186792,78	Геодезический метод	0,10	—
70	408077,23	1186794,99	Геодезический метод	0,10	—
71	408075,02	1186794,96	Геодезический метод	0,10	—
72	408075,05	1186792,76	Геодезический метод	0,10	—
69	408077,25	1186792,78	Геодезический метод	0,10	—
ПС1(19)					
73	408076,64	1186757,00	Геодезический метод	0,10	—
74	408076,62	1186759,20	Геодезический метод	0,10	—
75	408074,41	1186759,18	Геодезический метод	0,10	—
76	408074,44	1186756,98	Геодезический метод	0,10	—
73	408076,64	1186757,00	Геодезический метод	0,10	—
ПС1(20)					
77	408075,86	1186719,82	Геодезический метод	0,10	—
78	408076,54	1186721,92	Геодезический метод	0,10	—
79	408071,07	1186723,91	Геодезический метод	0,10	—
80	408070,39	1186721,82	Геодезический метод	0,10	—
77	408075,86	1186719,82	Геодезический метод	0,10	—
ПС1(21)					
81	408075,73	1186685,02	Геодезический метод	0,10	—

ГРАФИЧЕСКОЕ ОПИСАНИЕ МЕСТОПОЛОЖЕНИЯ ГРАНИЦ ПУБЛИЧНОГО СЕРВИТУТА**Публичный сервитут для размещения и дальнейшей эксплуатации объекта электросетевого хозяйства ВЛ-0,4кВ №1 ЗТП №201 ул. Новая, местоположение: Калужская область, Баятинский район**

(наименование объекта, местоположение границ которого описано (далее - объект))

Раздел 2**Сведения о местоположении границ объекта**

1	2	3	4	5	6
82	408075,70	1186687,23	Геодезический метод	0,10	—
83	408073,50	1186687,20	Геодезический метод	0,10	—
84	408073,52	1186685,00	Геодезический метод	0,10	—
81	408075,73	1186685,02	Геодезический метод	0,10	—
ПС1(22)					
85	408076,24	1186619,92	Геодезический метод	0,10	—
86	408072,35	1186622,01	Геодезический метод	0,10	—
87	408071,31	1186620,07	Геодезический метод	0,10	—
88	408075,20	1186617,98	Геодезический метод	0,10	—
85	408076,24	1186619,92	Геодезический метод	0,10	—
ПС1(23)					
89	408080,88	1187153,86	Геодезический метод	0,10	—
90	408083,08	1187153,88	Геодезический метод	0,10	—
91	408083,06	1187156,08	Геодезический метод	0,10	—
92	408080,85	1187156,06	Геодезический метод	0,10	—
89	408080,88	1187153,86	Геодезический метод	0,10	—
ПС1(24)					
93	408084,58	1187183,43	Геодезический метод	0,10	—
94	408084,55	1187185,64	Геодезический метод	0,10	—
95	408082,35	1187185,61	Геодезический метод	0,10	—
96	408082,37	1187183,42	Геодезический метод	0,10	—
93	408084,58	1187183,43	Геодезический метод	0,10	—
ПС1(25)					
97	408080,21	1187213,94	Геодезический метод	0,10	—
98	408080,18	1187216,14	Геодезический метод	0,10	—

ГРАФИЧЕСКОЕ ОПИСАНИЕ МЕСТОПОЛОЖЕНИЯ ГРАНИЦ ПУБЛИЧНОГО СЕРВИТУТА

Публичный сервитут для размещения и дальнейшей эксплуатации объекта электросетевого хозяйства ВЛ-0,4кВ №1 ЗТП №201 ул. Новая, местоположение: Калужская область,
Барятинский район

(наименование объекта, местоположение границы которого описано (далее - объект))

Раздел 2

Сведения о местоположении границ объекта

1	2	3	4	5	6
99	408077,97	1187216,12	Геодезический метод	0,10	—
100	408078,00	1187213,92	Геодезический метод	0,10	—
97	408080,21	1187213,94	Геодезический метод	0,10	—
ПС 1(26)					
101	408094,02	1187266,17	Геодезический метод	0,10	—
102	408094,19	1187268,37	Геодезический метод	0,10	—
103	408091,99	1187268,54	Геодезический метод	0,10	—
104	408091,82	1187266,35	Геодезический метод	0,10	—
101	408094,02	1187266,17	Геодезический метод	0,10	—
ПС 1(27)					
105	408091,76	1187246,31	Геодезический метод	0,10	—
106	408092,32	1187248,44	Геодезический метод	0,10	—
107	408090,19	1187249,00	Геодезический метод	0,10	—
108	408089,63	1187246,88	Геодезический метод	0,10	—
105	408091,76	1187246,31	Геодезический метод	0,10	—
ПС 1(28)					
109	408097,39	1187304,31	Геодезический метод	0,10	—
110	408095,19	1187304,48	Геодезический метод	0,10	—
111	408095,03	1187302,29	Геодезический метод	0,10	—
112	408097,22	1187302,11	Геодезический метод	0,10	—
109	408097,39	1187304,31	Геодезический метод	0,10	—
ПС 1(29)					
113	408123,98	1187299,14	Геодезический метод	0,10	—
114	408124,15	1187301,34	Геодезический метод	0,10	—
115	408121,95	1187301,51	Геодезический метод	0,10	—

ГРАФИЧЕСКОЕ ОПИСАНИЕ МЕСТОПОЛОЖЕНИЯ ГРАНИЦ ПУБЛИЧНОГО СЕРВИТУТА

Публичный сервитут для размещения и дальнейшей эксплуатации объекта электросетевого хозяйства ВЛ-0,4кВ №1 ЗТП №201 ул. Новая, местоположение: Калужская область, Баятинский район

(наименование объекта, местоположение границ которого описано (далее - объект))

Раздел 2

Сведения о местоположении границ объекта

1	2	3	4	5	6
116	408121,78	1187299,32	Геодезический метод	0,10	—
113	408123,98	1187299,14	Геодезический метод	0,10	—
ПС1(30)					
117	408100,38	1187336,66	Геодезический метод	0,10	—
118	408100,55	1187338,86	Геодезический метод	0,10	—
119	408098,35	1187339,03	Геодезический метод	0,10	—
120	408098,19	1187336,84	Геодезический метод	0,10	—
117	408100,38	1187336,66	Геодезический метод	0,10	—
ПС1(31)					
121	408103,29	1187370,67	Геодезический метод	0,10	—
122	408103,46	1187372,86	Геодезический метод	0,10	—
123	408101,26	1187373,04	Геодезический метод	0,10	—
124	408101,09	1187370,85	Геодезический метод	0,10	—
121	408103,29	1187370,67	Геодезический метод	0,10	—
ПС1(32)					
125	408100,27	1187395,45	Геодезический метод	0,10	—
126	408102,41	1187395,96	Геодезический метод	0,10	—
127	408101,91	1187398,11	Геодезический метод	0,10	—
128	408099,76	1187397,60	Геодезический метод	0,10	—
125	408100,27	1187395,45	Геодезический метод	0,10	—
ПС1(33)					
129	408086,50	1187429,14	Геодезический метод	0,10	—
130	408085,41	1187431,06	Геодезический метод	0,10	—
131	408083,51	1187429,97	Геодезический метод	0,10	—
132	408084,59	1187428,05	Геодезический метод	0,10	—

ГРАФИЧЕСКОЕ ОПИСАНИЕ МЕСТОПОЛОЖЕНИЯ ГРАНИЦ ПУБЛИЧНОГО СЕРВИТУТА

**Публичный сервитут для размещения и дальнейшей эксплуатации объекта электросетевого хозяйства ВЛ-0,4кВ №1 ЗТП №201 ул. Новая, местоположение: Калужская область,
Барятинский район**

(наименование объекта, местоположение границ которого описано (далее - объект))

Раздел 2

Сведения о местоположении границ объекта

1	2	3	4	5	6
129	408086,50	1187429,14	Геодезический метод	0,10	—
ПС1(34)					
133	408043,43	1187405,20	Геодезический метод	0,10	—
134	408044,13	1187407,29	Геодезический метод	0,10	—
135	408042,04	1187407,99	Геодезический метод	0,10	—
136	408041,34	1187405,91	Геодезический метод	0,10	—
133	408043,43	1187405,20	Геодезический метод	0,10	—
ПС1(35)					
137	408055,77	1187372,81	Геодезический метод	0,10	—
138	408057,80	1187373,67	Геодезический метод	0,10	—
139	408056,93	1187375,70	Геодезический метод	0,10	—
140	408054,91	1187374,83	Геодезический метод	0,10	—
137	408055,77	1187372,81	Геодезический метод	0,10	—
ПС1(36)					
141	408068,99	1187458,98	Геодезический метод	0,10	—
142	408070,91	1187460,03	Геодезический метод	0,10	—
143	408069,87	1187461,97	Геодезический метод	0,10	—
144	408067,93	1187460,92	Геодезический метод	0,10	—
141	408068,99	1187458,98	Геодезический метод	0,10	—
ПС1(37)					
145	408046,19	1187494,68	Геодезический метод	0,10	—
146	408048,06	1187495,85	Геодезический метод	0,10	—
147	408046,89	1187497,72	Геодезический метод	0,10	—
148	408045,03	1187496,56	Геодезический метод	0,10	—
145	408046,19	1187494,68	Геодезический метод	0,10	—

ГРАФИЧЕСКОЕ ОПИСАНИЕ МЕСТОПОЛОЖЕНИЯ ГРАНИЦ ПУБЛИЧНОГО СЕРВИТУТА

Публичный сервитут для размещения и дальнейшей эксплуатации объекта электросетевого хозяйства ВЛ-0,4кВ №1 ЗТП №201 ул. Новая, местоположение: Калужская область,
Барятинский район

(наименование объекта, местоположение границ которого описано (далее - объект)

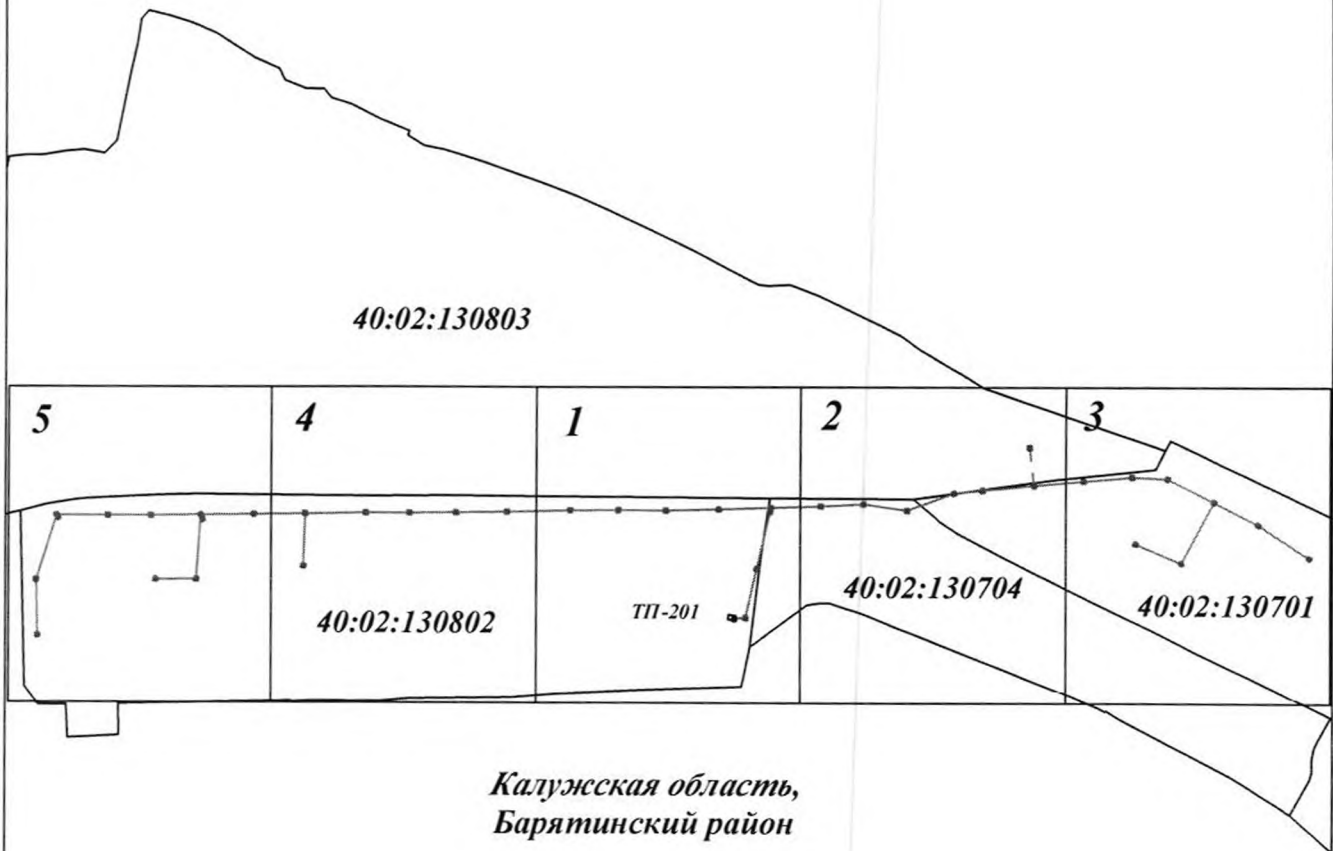
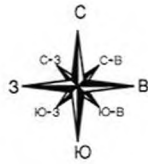
Раздел 2**Сведения о местоположении границ объекта****3. Сведения о характерных точках части (частей) границы объекта**

Обозначение характерных точек части границы	Координаты, м		Метод определения координат характерной точки	Средняя квадратическая погрешность положения характерной точки (M _t), м	Описание обозначения точки на местности (при наличии)
	X	Y			
1	2	3	4	5	6
Часть № —	—	—	—	—	—

Публичный сервитут для размещения и дальнейшей эксплуатации объекта электросетевого хозяйства
 ВЛ-0,4кВ №1 ЗТП №201 ул. Новая, местоположение: Калужская область, Барятинский район
(наименование объекта)

Схема расположения границ публичного сервитута

Основной лист



Калужская область,
 Барятинский район

Масштаб 1: 5 000

Подпись



Тульников С.Г.
 Дата: 19 декабря 2024г.

Место для отписки (при наличии) лица,
 составившего описание местоположения границ объекта

Условные обозначения:

- 1 - характерная точка публичного сервитута
- :11 - номер земельного участка
- 40:02:123456 - номер кадастрового квартала
- 9 - опора линии электропередачи.
- (thick line) - граница публичного сервитута
- (thin line) - граница земельного участка
- (dashed line) - граница кадастрового квартала
- (line with dots) - линия электропередачи.

Публичный сервитут для размещения и дальнейшей эксплуатации объекта электросетевого хозяйства
ВЛ-0,4кВ №1 ЗТП №201 ул. Новая, местоположение: Калужская область, Барятинский район

Схема расположения границ публичного сервитута
Выносной лист №1



Масштаб 1: 1 000

Условные обозначения:

- 1 - характерная точка публичного сервитута
- :II - номер земельного участка
- 40:02:123456 - номер кадастрового квартала
- 9 - опора линии электропередачи.
- - граница публичного сервитута
- - граница земельного участка
- - граница кадастрового квартала
- - линия электропередачи.



Подпись

ТУЛЬНИКОВ
Сергей
Геннадиевич
СМИЛС

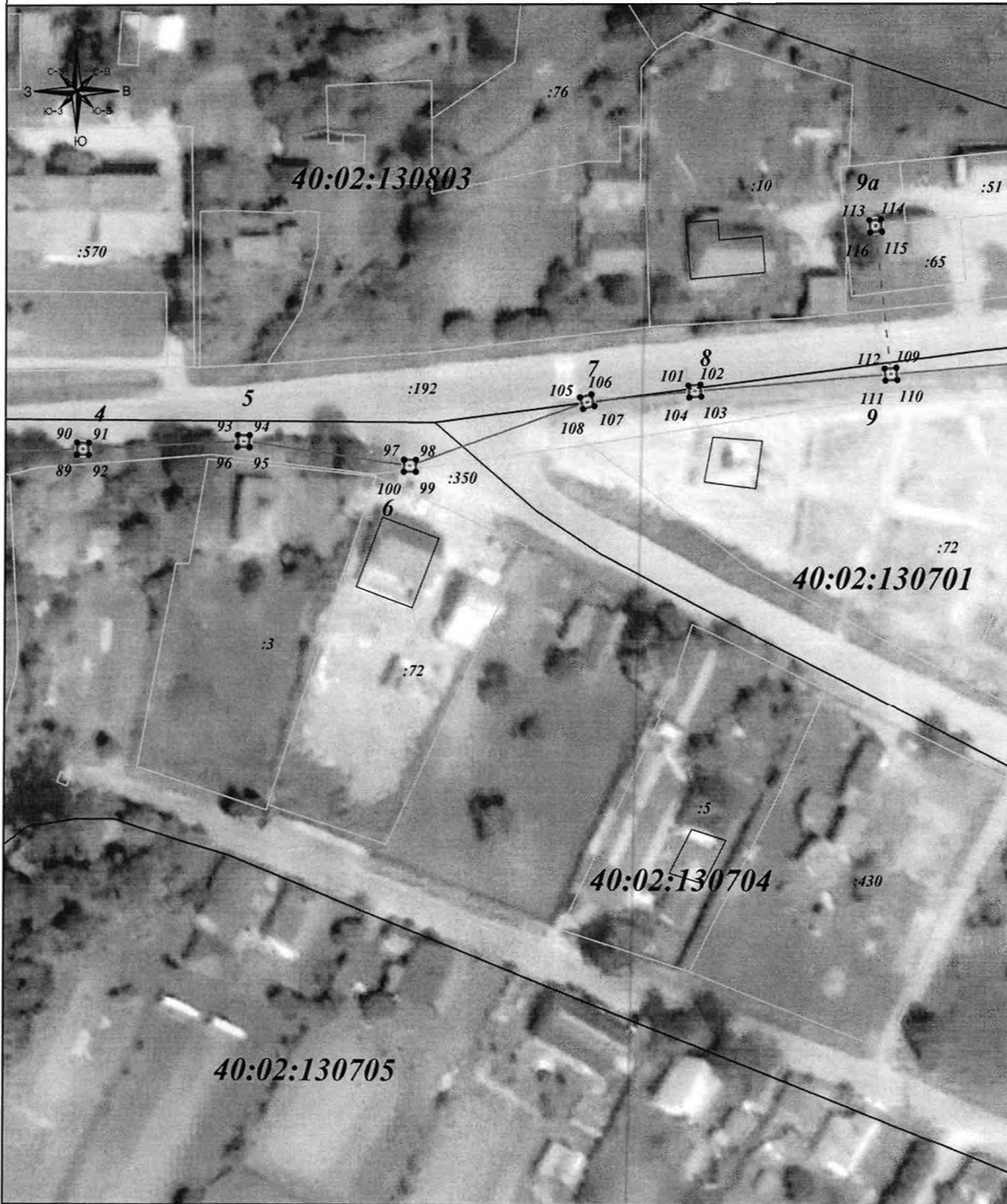
Тulynikov С.Г.

Дата: 19 декабря 2024г.

Место для отрисовки подписи (при наличии) лица, составившего описание местоположения границ объекта

Публичный сервитут для размещения и дальнейшей эксплуатации объекта электросетевого хозяйства ВЛ-0,4кВ №1 ЗТП №201 ул. Новая, местоположение: Калужская область, Барятинский район

Схема расположения границ публичного сервитута
Выносной лист №2



Масштаб 1: 1 000

Условные обозначения:

- 1 - характерная точка публичного сервитута
- :11 - номер земельного участка
- 40:02:123456 - номер кадастрового квартала
- 9 - опора линии электропередачи.
- (thin line) - граница публичного сервитута
- (medium line) - граница земельного участка
- (thick line) - граница кадастрового квартала
- (dashed line) - линия электропередачи.

Подпись



Тульников С.Г.

Дата: 19 декабря 2024г.

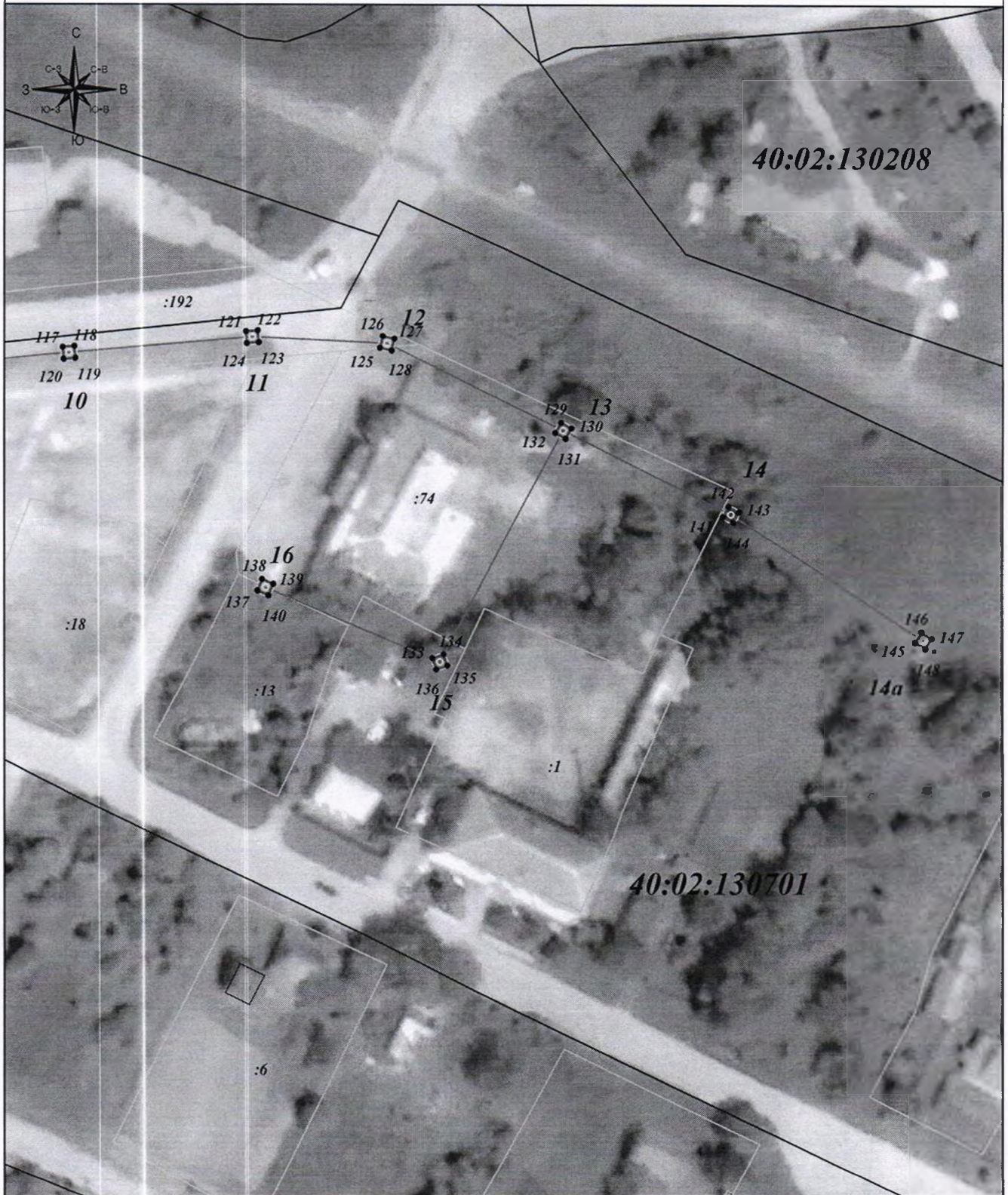
Место для отрисовки печати (при наличии) лица, составившего описание местоположения границ объекта

Публичный сервитут для размещения и дальнейшей эксплуатации объекта электросетевого хозяйства
ВЛ-0,4кВ №1 ЗТП №201 ул. Новая, местоположение: Калужская область, Барятинский район

(исключенные объекты)

Схема расположения границ публичного сервитута

Выносной лист №3



Масштаб 1: 1 000

Условные обозначения:

- 1 - характерная точка публичного сервитута
- :11 - номер земельного участка
- 40:02:123456 - номер кадастрового квартала
- 9 - опора линии электропередачи.
- - граница публичного сервитута
- - граница земельного участка
- - граница кадастрового квартала
- - линия электропередачи.

Подпись



Тульников С.Г.

Дата: 19 декабря 2024г.

Место для отгиска печати (при наличии) лица, составившего описание местоположения границ объекта

Публичный сервитут для размещения и дальнейшей эксплуатации объекта электросетевого хозяйства
ВЛ-0,4кВ №1 ЗТП №201 ул. Новая, местоположение: Калужская область, Барятинский район
(наименование объекта)

Схема расположения границ публичного сервитута

Выносной лист №4



Масштаб 1: 1 000

Условные обозначения:

- 1 - характерная точка публичного сервитута
- :11 - номер земельного участка
- 40:02:123456 - номер кадастрового квартала
- 9 ⊙ - опора линии электропередачи.
- - граница публичного сервитута
- - граница земельного участка
- - граница кадастрового квартала
- - линия электропередачи.

Подпись



Тульников С.Г.
Дата: 19 декабря 2024г.

Место для отгиска (при наличии) лица,
составившего описание местоположения границ объекта

Публичный сервитут для размещения и дальнейшей эксплуатации объекта электросетевого хозяйства
 ВЛ-0,4кВ №1 ЗТП №201 ул. Новая, местоположение: Калужская область, Баятинский район
(показывающие объект)

Схема расположения границ публичного сервитута
 Выносной лист №5



Масштаб 1: 1 000

Подпись



Тульников С.Г.

Дата: 19 декабря 2024г.

Место для отрисовки (при наличии) лица, составившего описание местоположения границ объекта

Условные обозначения:

- 1 - характерная точка публичного сервитута
- :11 - номер земельного участка
- 40:02:123456 - номер кадастрового квартала
- 9 - опора линии электропередачи.
- - граница публичного сервитута
- - граница земельного участка
- - граница кадастрового квартала
- - линия электропередачи.