


УТВЕРЖДАЮ:

Министр природных ресурсов и экологии Калужской области  
  
 В.И. Жипа

Акт

обследования аварийных деревьев № 7-23

лесных насаждений ООПТ регионального значения - памятник природы «Парк д. Милотичи»

Место проведения: ООПТ регионального значения - памятник природы «Парк д. Милотичи» (Калужская область, Барятинский район, с. Милотичи)

Участковое лесничество	Урочище (дача)	Квартал (кварталы)	Выдел (выделы)
-	-	-	-

Перечетная ведомость

аварийных деревьев, назначенных в рубку

№ дерева	Координаты	Порода	Высота, м	Диаметр, см	Запас, куб.м	Структурные изъяны. Характеризующие аварийные деревья	Срок проведения мероприятия
1	2	3	4	5	6	7	8
1	54.22289 34.49597	Ив	14	16	0,11	Дерево расположено в непосредственной близости от пешеходной дорожки (3 м.). Старый ветровал. Зависшие деревья (137). Опасный наклон ствола дерева (наклон ствола, угрожающий жизни и здоровью граждан, причинение ущерба имуществу (144). Воздействия сильных ветров прошлых лет, повлекшие наклон более 10°, изгиб или вывал деревьев (821).	В течение года
2	54.22331 34.49414	Кл	27	32	0,93	Дерево расположено в непосредственной близости от пешеходной дорожки (15 м.). Старый ветровал. Зависшие деревья (137). Опасный наклон ствола дерева (наклон ствола, угрожающий жизни и здоровью граждан, причинение ущерба имуществу (144). Воздействия сильных ветров прошлых лет, повлекшие наклон более 10°, изгиб или вывал деревьев (821). Наличие плодовых тел на стволе (801).	В течение года
3	54.22287 34.49360	Ив	18	28	0,40	Дерево расположено в непосредственной близости от пешеходной дорожки (2 м.). Бурелом прошлых лет. Слом ствола в области кроны прошлых лет (216).	В течение года
4	54.22339 34.49319	Ив	18	28	0,40	Дерево расположено в непосредственной близости от пешеходной дорожки (2 м.). Старый сухостой. Опасный наклон ствола дерева (наклон ствола, угрожающий жизни и здоровью граждан, причинение ущерба имуществу (144). Наличие гнили (832). Гнили стволовые (350).	В течение года
5	54.22354 34.49300	Кл	23	24	0,46	Дерево расположено в непосредственной близости от пешеходной дорожки (5 м.). Старый ветровал. Зависшие деревья (137). Опасный наклон ствола дерева (наклон ствола, угрожающий жизни и здоровью граждан, причинение ущерба имуществу (144). Воздействия сильных ветров прошлых лет, повлекшие наклон более 10°, изгиб или вывал деревьев (821). Наличие гнили (832). Гнили стволовые (350).	В течение года
6	54.22349 34.49313	В	21	20	0,25	Дерево расположено в непосредственной близости от пешеходной дорожки (2 м.). Старый сухостой. Наличие гнили (832). Гнили стволовые (350).	В течение года
7	54.22371 34.49354	Олч	24	24	0,50	Дерево расположено в непосредственной близости от пешеходной дорожки (2 м.). Бурелом прошлых лет. Слом ствола под кроной прошлых лет (218). Наличие гнили (832). Гнили стволовые (350).	В течение года
8	54.22399 34.49405	Кл	25	28	0,68	Дерево расположено в непосредственной близости от пешеходной дорожки (3 м.). Старый ветровал. Зависшие деревья (137). Опасный наклон ствола дерева (наклон ствола, угрожающий жизни и здоровью граждан, причинение ущерба имуществу (144). Воздействия сильных ветров текущего года, повлекшие наклон более 10°, изгиб или вывал деревьев (821).	В течение года
9	54.22396 34.49394	Кл	27	36	1,22	Дерево расположено в непосредственной близости от пешеходной дорожки (4 м.). Старый ветровал. Зависшие деревья (137). Опасный наклон ствола дерева (наклон ствола, угрожающий жизни и здоровью граждан, причинение ущерба имуществу (144). Воздействия сильных ветров текущего года, повлекшие наклон более 10°, изгиб или вывал деревьев (821).	В течение года



10	54.22396 34.49395	Кл	21	20	0,30	Дерево расположено в непосредственной близости от пешеходной дорожки (4 м.). Старый ветровал. Зависшие деревья (137). Опасный наклон ствола дерева (наклон ствола, угрожающий жизни и здоровью граждан, причинение ущерба имуществу (144). Воздействия сильных ветров текущего года, повлекшие наклон более 10°, изгиб или вывал деревьев (821).	В течение года
11	54.22399 34.49424	Д	29	60	3,73	Дерево расположено в непосредственной близости от пешеходной дорожки (1 м.). Бурелом прошлых лет. Зависшие деревья (137). Слом ствола под кроной прошлых лет (218). Расщепление ствола у комля (222). Воздействия шквалистых и ураганных ветров прошлых лет, повлекшие слом стволов деревьев (822).	В течение года
12	54.22366 34.49629	В	19	16	0,18	Дерево расположено в непосредственной близости от пешеходной дорожки (2 м.). Старый сухой. Наличие гнили (832). Гнили стволы (350).	В течение года
13	54.22338 34.49630	В	25	32	0,92	Дерево расположено в непосредственной близости от пешеходной дорожки (3 м.). Старый сухой. Наличие гнили (832). Гнили стволы (350).	В течение года
14	54.22351 34.49633	В	24	28	0,69	Дерево расположено в непосредственной близости от пешеходной дорожки (3 м.). Старый сухой. Наличие гнили (832). Гнили стволы (350).	В течение года
15	54.22351 34.49633	В	19	20	0,18	Дерево расположено в непосредственной близости от пешеходной дорожки (3 м.). Бурелом прошлых лет. Слом ствола под кроной прошлых лет (218). Наличие гнили (832). Гнили стволы (350).	В течение года
16	54.22355 34.49634	В	27	48	2,18	Дерево расположено в непосредственной близости от пешеходной дорожки (2 м.). Старый сухой. Наличие гнили (832). Гнили стволы (350).	В течение года
17	54.22320 34.49654	В	24	28	0,69	Дерево расположено в непосредственной близости от пешеходной дорожки (4 м.). Старый сухой. Наличие гнили (832). Гнили стволы (350).	В течение года
18	54.22253 34.49437	Кл	27	36	1,22	Дерево расположено в непосредственной близости от пешеходной дорожки (5 м.). Старый сухой. Наличие гнили (832). Гнили стволы (350). Наличие плодовых тел на стволе (801).	В течение года
19	54.22210 34.49460	Ив	21	52	1,53	Дерево расположено в непосредственной близости от пешеходной дорожки (2 м.). Опасный наклон ствола дерева (наклон ствола, угрожающий жизни и здоровью граждан, причинение ущерба имуществу (144). Воздействия сильных ветров текущего года, повлекшие наклон более 10°, изгиб или вывал деревьев (821).	В течение года
20	54.22364 34.49897	Лип	27	60	3,46	Дерево расположено в непосредственной близости от пешеходной дорожки (1 м.). Опасный наклон ствола дерева (наклон ствола, угрожающий жизни и здоровью граждан, причинение ущерба имуществу (144). Усыхание <1/4 ветвей в кроне прошлых лет (111). Многовершинность (156). Расщепление ствола у комля (222).	В течение года
21	54.22371 34.49974	Лип	26	52	2,58	Дерево расположено в непосредственной близости от пешеходной дорожки (1 м.). Усыхание <1/4 ветвей в кроне прошлых лет (111). Наличие дупел (831). Наличие гнили (832). Гнили стволы (350).	В течение года
Итого					22,61		

Исполнитель работ по проведению обследования аварийных деревьев:

Главный специалист отдела содержания  
природных территорий



Чечеткин Е.А.

Дата составления документа: 03.02.2023 года, телефон 8(920) 884-18-14.

Заключение: С целью предотвращения негативных процессов или снижения ущерба от их воздействия, требуется уборка аварийных деревьев, которые могут повлечь причинение вреда жизни и здоровью граждан, имуществу физических и юридических лиц, а также повлечь нанесение экологического ущерба и возникновение пожара (фото прилагаются).



Номер дерева   1  



Номер дерева   2  





Номер дерева   3  



Номер дерева   4  





Номер дерева \_\_5\_\_



Номер дерева \_\_6\_\_





Номер дерева \_\_7\_\_



Номер дерева \_\_8\_\_





Номер дерева \_\_9\_\_



Номер дерева \_\_10\_\_





Номер дерева \_\_11\_\_



Номер дерева \_\_12\_\_





Номер дерева \_\_13\_\_



Номер дерева \_\_14\_\_





Номер дерева \_\_15\_\_



Номер дерева \_\_16\_\_





Номер дерева \_\_17\_\_

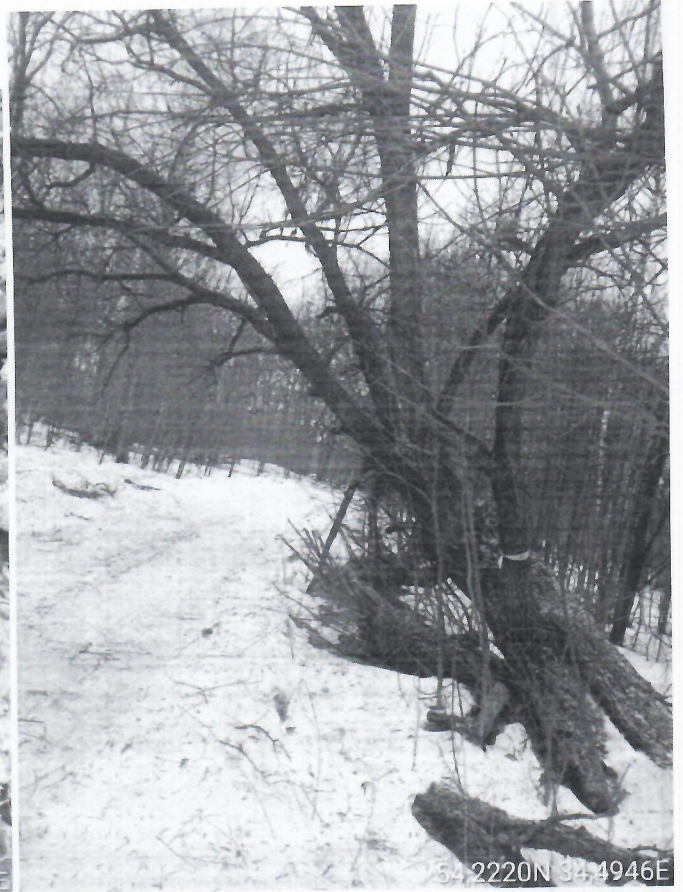


Номер дерева \_\_18\_\_





Номер дерева \_\_19\_\_



Номер дерева \_\_20\_\_





Номер дерева \_\_21\_\_

