



УПРАВА
муниципального района «Брятинский район»
Калужской области

ПОСТАНОВЛЕНИЕ

от 02.04.2025

с. Брятино

№ 100

Об установлении публичного сервитута

Рассмотрев ходатайство об установлении публичного сервитута ПАО «Россети Центр и Приволжье» в лице представителя по доверенности от 19.02.2025 № реестра 77/788-п/77-2025-5-409 Стебленко Н.А., в соответствии со статьей 23, главой V.7 Земельного кодекса Российской Федерации, постановлением Правительства Российской Федерации от 11.08.2003 № 486 «Об утверждении правил определения размеров земельных участков для размещения воздушных линий электропередачи и опор линий связи, обслуживающих электрические сети», постановлением Правительства Калужской области от 01.06.2015 № 294 «Об утверждении порядка определения платы по соглашению об установлении сервитута в отношении земельных участков, находящихся в собственности Калужской области, и земельных участков, государственная собственность на которые не разграничена, на территории Калужской области», административным регламентом предоставления муниципальной услуги «Установление сервитута в отношении земельного участка, находящегося в государственной (до разграничения) или муниципальной собственности, расположенного на территории муниципального района «Брятинский район», утвержденным постановлением Управы муниципального района «Брятинский район» от 19.05.2017 № 282, Управа муниципального района «Брятинский район» **ПОСТАНОВЛЯЕТ:**

1. Установить публичный сервитут в целях размещения объекта электросетевого хозяйства «ВЛ-0,4кВ № 1 МТП № 111 ул.Лесная» в отношении земельных участков:

1.1. с кадастровыми номерами: 40:02:130805:4, 40:02:130805:7, 40:02:130805:71, 40:02:130805:9, 40:02:130805:93, 40:02:130806:10, 40:02:130806:5, 40:02:130806:6, 40:02:130806:9.

1.2. с условными номерами: 40:02:130805:ЗУ1, 40:02:130806:ЗУ1.

2. Определить обладателя публичного сервитута ПАО «Россети Центр и Приволжья» ОГРН 1075260020043, ИНН 5260200603, адрес (местонахождение): 248000, Российская Федерация, г.Калуга, ул.Красная Гора, д.9/12, адрес электронной почты: gens@kl.mrsk-sp.ru.

3. Утвердить границы публичного сервитута, указанного в пункте 1 настоящего постановления, в соответствии с приложением № 1 к настоящему постановлению (схема

расположения границ публичного сервитута на кадастровом плане территории и описание местоположения границ публичного сервитута).

4. ПАО «Россети Центра и Приволжья»:

4.1. После прекращения действия публичного сервитута, привести земли, обремененные публичным сервитутом в состояние, пригодное для использования, в сроки, предусмотренные пунктом 8 статьи 39.50. Земельного Кодекса Российской Федерации;

4.2. Заключить соглашения об установлении публичного сервитута с правообладателями земельных участков с кадастровыми номерами, указанными в подпункте 1.1. пункта 1 настоящего постановления.

5. Срок действия публичного сервитута – 49 (Сорок девять) лет со дня внесения сведений о нем в Единый государственный реестр недвижимости.

6. Срок и график проведения ремонтно-эксплуатационных работ по обслуживанию инженерного сооружения (при необходимости): ежегодно с 1 января по 31 декабря.

7. Отделу муниципального хозяйства, управления природными ресурсами, муниципальным имуществом и социального обустройства села Управы муниципального района «Барятинский район» в течение 5 (Пяти) рабочих дней со дня принятия настоящего постановления:

- разместить настоящее постановление на официальном сайте Управы муниципального района «Барятинский район» в информационно-телекоммуникационной сети «Интернет»;

- направить копию постановления в орган регистрации прав;

- направить обладателю публичного сервитута ПАО «Россети Центра и Приволжья» копию постановления, сведения о лицах, подавших заявления об учете их прав (обременений прав) на земельные участки, способах связи с ними, копии документов, подтверждающих права указанных лиц на земельные участки.

8. Установить расчет платы за публичный сервитут в отношении земель, государственная собственность на которые не разграничена, в размере 0,01 % кадастровой стоимости земельного участка, рассчитанной исходя из среднего уровня кадастровой стоимости земельных участков по муниципальному району, за весь срок действия публичного сервитута, подлежащей перечислению единовременным платежом в бюджет муниципального района «Барятинский район» в течение 6 (шести) месяцев со дня принятия настоящего постановления.

9. Контроль за ходом выполнения данного постановления возложить на заместителя Руководителя Управы - заведующего отделом муниципального хозяйства, управления природными ресурсами, муниципальным имуществом и социального обустройства села Управы муниципального района «Барятинский район» Панькина С.Ю.

10. Настоящее постановление вступает в силу с момента подписания.

Руководитель Управы
муниципального района
«Барятинский район»



А.Н. Хохлов

ГРАФИЧЕСКОЕ ОПИСАНИЕ МЕСТОПОЛОЖЕНИЯ ГРАНИЦ ПУБЛИЧНОГО СЕРВИТУТА
Публичный сервитут для размещения и дальнейшей эксплуатации объекта электросетевого хозяйства ВЛ-0,4кВ №1 МТП №111 ул. Лесная, местоположение: Калужская область,
Баянголский район

(наименование объекта, местоположение границ которого описано (далее - объект)

Раздел 1

Сведения об объекте

№ п/п	Характеристики объекта	Описание характеристик
1	2	3
1	Местоположение объекта	Калужская область, Баянголский район
2	Площадь объекта ± величина погрешности определения площади ($P \pm \Delta P$)	194±5 кв.м
3	Иные характеристики объекта	Срок действия: продолжительность: 49 лет

ГРАФИЧЕСКОЕ ОПИСАНИЕ МЕСТОПОЛОЖЕНИЯ ГРАНИЦ ПУБЛИЧНОГО СЕРВИТУТА

Публичный сервитут для размещения и дальнейшей эксплуатации объекта электросетевого хозяйства ВЛ-0,4кВ №1 МТП №111 ул. Лесная, местоположение: Калужская область,
Барятинский район

(наименование объекта, местоположение границ которого описано (далее - объект))

Раздел 2

Сведения о местоположении границ объекта

1. Система координат *МСК-40*

2. Сведения о характерных точках границ объекта

Обозначение характерных точек границы	Координаты, м		Метод определения координат характерной точки	Средняя квадратическая погрешность положения характерной точки (M _t), м	Описание обозначения точки на местности (при наличии)
	X	Y			
1	2	3	4	5	6
ПС1(1)					
1	408101,35	1185651,66	Геодезический метод	0,10	—
2	408101,35	1185653,86	Геодезический метод	0,10	—
3	408097,17	1185653,86	Геодезический метод	0,10	—
4	408097,17	1185651,66	Геодезический метод	0,10	—
1	408101,35	1185651,66	Геодезический метод	0,10	—
ПС1(2)					
5	408166,37	1185541,06	Геодезический метод	0,10	—
6	408166,31	1185543,26	Геодезический метод	0,10	—
7	408162,12	1185543,15	Геодезический метод	0,10	—
8	408162,18	1185540,95	Геодезический метод	0,10	—
5	408166,37	1185541,06	Геодезический метод	0,10	—
ПС1(3)					
9	408231,75	1185454,08	Геодезический метод	0,10	—
10	408231,90	1185456,27	Геодезический метод	0,10	—
11	408227,30	1185456,60	Геодезический метод	0,10	—
12	408227,14	1185454,41	Геодезический метод	0,10	—
9	408231,75	1185454,08	Геодезический метод	0,10	—
ПС1(4)					
13	408256,93	1185668,45	Геодезический метод	0,10	—
14	408257,76	1185672,22	Геодезический метод	0,10	—

ГРАФИЧЕСКОЕ ОПИСАНИЕ МЕСТОПОЛОЖЕНИЯ ГРАНИЦ ПУБЛИЧНОГО СЕРВИТУТА

Публичный сервитут для размещения и дальнейшей эксплуатации объекта электросетевого хозяйства ВЛ-0,4кВ №1 МТП №111 ул. Лесная, местоположение: Калужская область, Брягинский район

(наименование объекта, местоположение границ которого описано (далее - объект)

Раздел 2**Сведения о местоположении границ объекта**

1	2	3	4	5	6
15	408255,61	1185672,69	Геодезический метод	0,10	—
16	408254,78	1185668,93	Геодезический метод	0,10	—
13	408256,93	1185668,45	Геодезический метод	0,10	—
ПС1(5)					
17	408270,94	1185737,21	Геодезический метод	0,10	—
18	408270,37	1185739,34	Геодезический метод	0,10	—
19	408266,55	1185738,32	Геодезический метод	0,10	—
20	408267,11	1185736,20	Геодезический метод	0,10	—
17	408270,94	1185737,21	Геодезический метод	0,10	—
ПС1(6)					
21	408220,34	1185828,64	Геодезический метод	0,10	—
22	408218,77	1185832,09	Геодезический метод	0,10	—
23	408216,77	1185831,18	Геодезический метод	0,10	—
24	408218,34	1185827,73	Геодезический метод	0,10	—
21	408220,34	1185828,64	Геодезический метод	0,10	—
ПС1(7)					
25	408094,78	1185544,63	Геодезический метод	0,10	—
26	408094,90	1185546,82	Геодезический метод	0,10	—
27	408090,94	1185547,05	Геодезический метод	0,10	—
28	408090,81	1185544,86	Геодезический метод	0,10	—
25	408094,78	1185544,63	Геодезический метод	0,10	—
ПС1(8)					
29	408085,94	1185639,40	Геодезический метод	0,10	—
30	408085,99	1185641,28	Геодезический метод	0,10	—
31	408087,58	1185641,04	Геодезический метод	0,10	—

ГРАФИЧЕСКОЕ ОПИСАНИЕ МЕСТОПОЛОЖЕНИЯ ГРАНИЦ ПУБЛИЧНОГО СЕРВИТУТА

Публичный сервитут для размещения и дальнейшей эксплуатации объекта электросетевого хозяйства ВЛ-0,4кВ №1 МТП №111 ул. Лесная, местоположение: Калужская область, Брягшинский район

(наименование объекта, местоположение границ которого описано (далее - объект))

Раздел 2

Сведения о местоположении границ объекта

1	2	3	4	5	6
32	408087,91	1185643,22	Геодезический метод	0,10	—
33	408083,86	1185643,82	Геодезический метод	0,10	—
34	408083,74	1185639,46	Геодезический метод	0,10	—
29	408085,94	1185639,40	Геодезический метод	0,10	—
ПС1(9)					
35	408085,07	1185460,18	Геодезический метод	0,10	—
36	408084,83	1185462,36	Геодезический метод	0,10	—
37	408082,34	1185462,08	Геодезический метод	0,10	—
38	408082,43	1185464,56	Геодезический метод	0,10	—
39	408080,23	1185464,64	Геодезический метод	0,10	—
40	408080,05	1185459,61	Геодезический метод	0,10	—
35	408085,07	1185460,18	Геодезический метод	0,10	—
ПС1(10)					
41	408162,91	1185634,46	Геодезический метод	0,10	—
42	408165,11	1185634,55	Геодезический метод	0,10	—
43	408165,01	1185636,75	Геодезический метод	0,10	—
44	408162,81	1185636,65	Геодезический метод	0,10	—
41	408162,91	1185634,46	Геодезический метод	0,10	—
ПС1(11)					
45	408164,62	1185646,95	Геодезический метод	0,10	—
46	408164,59	1185649,16	Геодезический метод	0,10	—
47	408162,39	1185649,14	Геодезический метод	0,10	—
48	408162,41	1185646,94	Геодезический метод	0,10	—
45	408164,62	1185646,95	Геодезический метод	0,10	—
ПС1(12)					

ГРАФИЧЕСКОЕ ОПИСАНИЕ МЕСТОПОЛОЖЕНИЯ ГРАНИЦ ПУБЛИЧНОГО СЕРВИТУТА

Публичный сервитут для размещения и дальнейшей эксплуатации объекта электросетевого хозяйства ВЛ-0,4кВ №1 МТП №111 ул. Лесная, местоположение: Калужская область,
Барятинский район

(наименование объекта, местоположение границ которого описано (далее - объект)

Раздел 2

Сведения о местоположении границ объекта

1	2	3	4	5	6
49	408164,61	1185671,96	Геодезический метод	0,10	—
50	408164,60	1185674,16	Геодезический метод	0,10	—
51	408162,39	1185674,15	Геодезический метод	0,10	—
52	408162,41	1185671,95	Геодезический метод	0,10	—
49	408164,61	1185671,96	Геодезический метод	0,10	—
ПС1(13)					
53	408207,96	1185673,94	Геодезический метод	0,10	—
54	408205,75	1185673,98	Геодезический метод	0,10	—
55	408205,71	1185671,79	Геодезический метод	0,10	—
56	408207,91	1185671,73	Геодезический метод	0,10	—
53	408207,96	1185673,94	Геодезический метод	0,10	—
ПС1(14)					
57	408240,50	1185668,87	Геодезический метод	0,10	—
58	408240,55	1185671,07	Геодезический метод	0,10	—
59	408238,35	1185671,12	Геодезический метод	0,10	—
60	408238,30	1185668,93	Геодезический метод	0,10	—
57	408240,50	1185668,87	Геодезический метод	0,10	—
ПС1(15)					
61	408263,63	1185702,89	Геодезический метод	0,10	—
62	408264,03	1185705,06	Геодезический метод	0,10	—
63	408261,87	1185705,46	Геодезический метод	0,10	—
64	408261,47	1185703,30	Геодезический метод	0,10	—
61	408263,63	1185702,89	Геодезический метод	0,10	—
ПС1(16)					
65	408254,97	1185766,39	Геодезический метод	0,10	—

ГРАФИЧЕСКОЕ ОПИСАНИЕ МЕСТОПОЛОЖЕНИЯ ГРАНИЦ ПУБЛИЧНОГО СЕРВИТУТА

Публичный сервитут для размещения и дальнейшей эксплуатации объекта электросетевого хозяйства ВЛ-0,4кВ №1 МТП №111 ул. Лесная, местоположение: Калужская область, Бряггинский район

(наименование объекта, местоположение границ которого описано (далее - объект))

Раздел 2

Сведения о местоположении границ объекта

1	2	3	4	5	6
66	408253,78	1185768,25	Геодезический метод	0,10	—
67	408251,93	1185767,06	Геодезический метод	0,10	—
68	408253,11	1185765,21	Геодезический метод	0,10	—
65	408254,97	1185766,39	Геодезический метод	0,10	—
ПС1(17)					
69	408130,86	1185649,70	Геодезический метод	0,10	—
70	408130,97	1185651,90	Геодезический метод	0,10	—
71	408128,76	1185652,01	Геодезический метод	0,10	—
72	408128,66	1185649,82	Геодезический метод	0,10	—
69	408130,86	1185649,70	Геодезический метод	0,10	—
ПС1(18)					
73	408099,32	1185692,16	Геодезический метод	0,10	—
74	408099,37	1185694,36	Геодезический метод	0,10	—
75	408097,17	1185694,42	Геодезический метод	0,10	—
76	408097,11	1185692,22	Геодезический метод	0,10	—
73	408099,32	1185692,16	Геодезический метод	0,10	—
ПС1(19)					
77	408099,86	1185612,96	Геодезический метод	0,10	—
78	408100,20	1185615,14	Геодезический метод	0,10	—
79	408098,02	1185615,48	Геодезический метод	0,10	—
80	408097,69	1185613,31	Геодезический метод	0,10	—
77	408099,86	1185612,96	Геодезический метод	0,10	—
ПС1(20)					
81	408157,88	1185551,98	Геодезический метод	0,10	—
82	408159,72	1185553,19	Геодезический метод	0,10	—

ГРАФИЧЕСКОЕ ОПИСАНИЕ МЕСТОПОЛОЖЕНИЯ ГРАНИЦ ПУБЛИЧНОГО СЕРВИТУТА

Публичный сервитут для размещения и дальнейшей эксплуатации объекта электросетевого хозяйства ВЛ-0,4кВ №1 МТП №111 ул. Лесная, местоположение: Калужская область,
Баятинский район

(наименование объекта, местоположение границ которого описано (далее - объект))

Раздел 2

Сведения о местоположении границ объекта

1	2	3	4	5	6
83	408158,50	1185555,03	Геодезический метод	0,10	—
84	408156,66	1185553,81	Геодезический метод	0,10	—
81	408157,88	1185551,98	Геодезический метод	0,10	—
ПС1(21)					
85	408193,70	1185455,62	Геодезический метод	0,10	—
86	408193,79	1185457,82	Геодезический метод	0,10	—
87	408191,58	1185457,91	Геодезический метод	0,10	—
88	408191,50	1185455,72	Геодезический метод	0,10	—
85	408193,70	1185455,62	Геодезический метод	0,10	—
ПС1(22)					
89	408154,56	1185457,33	Геодезический метод	0,10	—
90	408154,65	1185459,53	Геодезический метод	0,10	—
91	408152,44	1185459,62	Геодезический метод	0,10	—
92	408152,36	1185457,43	Геодезический метод	0,10	—
89	408154,56	1185457,33	Геодезический метод	0,10	—
ПС1(23)					
93	408117,99	1185460,82	Геодезический метод	0,10	—
94	408115,78	1185460,91	Геодезический метод	0,10	—
95	408115,70	1185458,71	Геодезический метод	0,10	—
96	408117,90	1185458,61	Геодезический метод	0,10	—
93	408117,99	1185460,82	Геодезический метод	0,10	—
ПС1(24)					
97	408082,88	1185492,58	Геодезический метод	0,10	—
98	408082,97	1185494,79	Геодезический метод	0,10	—
99	408080,76	1185494,88	Геодезический метод	0,10	—

ГРАФИЧЕСКОЕ ОПИСАНИЕ МЕСТОПОЛОЖЕНИЯ ГРАНИЦ ПУБЛИЧНОГО СЕРВИТУТА

Публичный сервитут для размещения и дальнейшей эксплуатации объекта электросетевого хозяйства ВЛ-0,4кВ №1 МТП №111 ул. Лесная, местоположение: Калужская область,
Баятинский район

(наименование объекта, местоположение границ которого описано (далее - объект))

Раздел 2

Сведения о местоположении границ объекта

1	2	3	4	5	6
100	408080,68	1185492,68	Геодезический метод	0,10	—
97	408082,88	1185492,58	Геодезический метод	0,10	—
ПС1(25)					
101	408083,53	1185526,49	Геодезический метод	0,10	—
102	408081,33	1185526,58	Геодезический метод	0,10	—
103	408081,24	1185524,39	Геодезический метод	0,10	—
104	408083,44	1185524,29	Геодезический метод	0,10	—
101	408083,53	1185526,49	Геодезический метод	0,10	—
ПС1(26)					
105	408084,15	1185555,63	Геодезический метод	0,10	—
106	408084,24	1185557,83	Геодезический метод	0,10	—
107	408082,04	1185557,92	Геодезический метод	0,10	—
108	408081,95	1185555,73	Геодезический метод	0,10	—
105	408084,15	1185555,63	Геодезический метод	0,10	—
ПС1(27)					
109	408084,65	1185586,63	Геодезический метод	0,10	—
110	408084,74	1185588,84	Геодезический метод	0,10	—
111	408082,54	1185588,93	Геодезический метод	0,10	—
112	408082,45	1185586,73	Геодезический метод	0,10	—
109	408084,65	1185586,63	Геодезический метод	0,10	—
ПС1(28)					
113	408085,40	1185617,65	Геодезический метод	0,10	—
114	408083,19	1185617,74	Геодезический метод	0,10	—
115	408083,11	1185615,54	Геодезический метод	0,10	—
116	408085,31	1185615,44	Геодезический метод	0,10	—

ГРАФИЧЕСКОЕ ОПИСАНИЕ МЕСТОПОЛОЖЕНИЯ ГРАНИЦ ПУБЛИЧНОГО СЕРВИТУТА

Публичный сервитут для размещения и дальнейшей эксплуатации объекта электросетевого хозяйства ВЛ-0,4кВ №1 МТП №111 ул. Лесная, местоположение: Калужская область,
Баятинский район

(наименование объекта, местоположение границ которого описано (далее - объект))

Раздел 2

Сведения о местоположении границ объекта

1	2	3	4	5	6
113	408085,40	1185617,65	Геодезический метод	0,10	—
ПС1(29)					
117	408128,61	1185545,03	Геодезический метод	0,10	—
118	408126,40	1185545,12	Геодезический метод	0,10	—
119	408126,32	1185542,93	Геодезический метод	0,10	—
120	408128,52	1185542,83	Геодезический метод	0,10	—
117	408128,61	1185545,03	Геодезический метод	0,10	—
ПС1(30)					
121	408237,66	1185797,69	Геодезический метод	0,10	—
122	408236,46	1185799,55	Геодезический метод	0,10	—
123	408234,61	1185798,35	Геодезический метод	0,10	—
124	408235,80	1185796,51	Геодезический метод	0,10	—
121	408237,66	1185797,69	Геодезический метод	0,10	—

3. Сведения о характерных точках части (частей) границы объекта

Обозначение характерных точек части границы	Координаты, м		Метод определения координат характерной точки	Средняя квадратическая погрешность положения характерной точки (M _t), м	Описание обозначения точки на местности (при наличии)
	X	Y			
1	2	3	4	5	6
Часть № —					
—	—	—	—	—	—

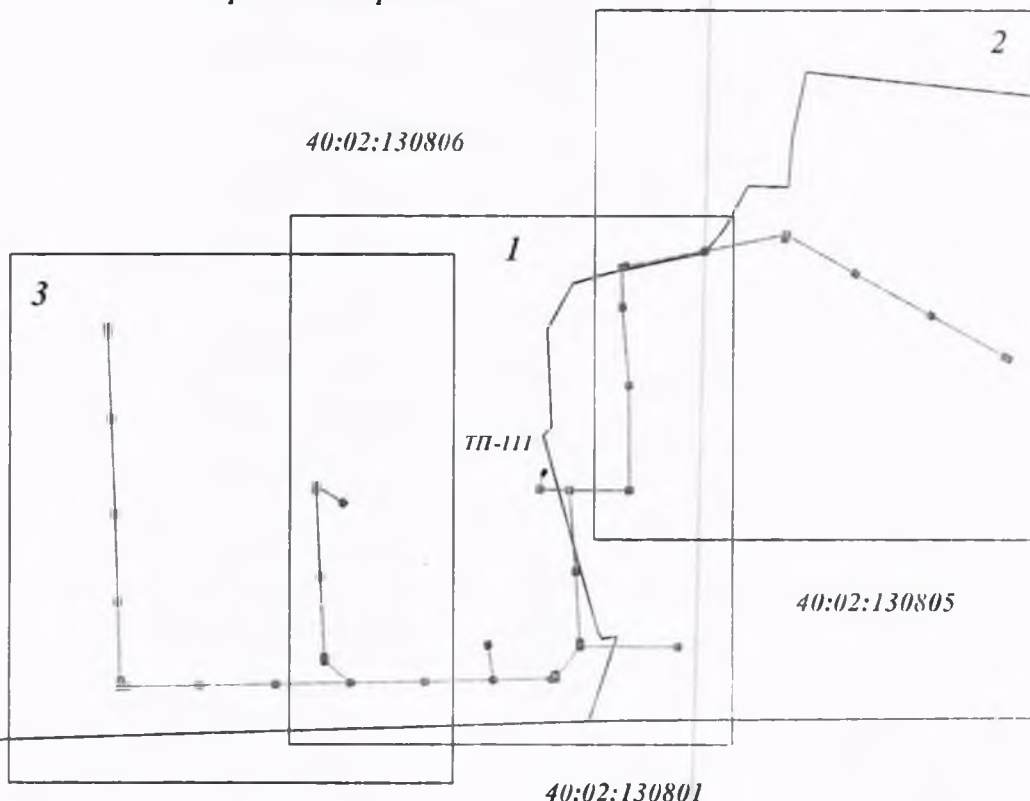
Публичный сервитут для размещения и дальнейшей эксплуатации объекта электросетевого хозяйства ВЛ-0.4кВ №1 МТП №111 ул. Лесная, местоположение: Калужская область, Брятинский район

Схема расположения границ публичного сервитута

Основной лист



Калужская область,
Брятинский район



Зам. зав. отдела Управления В.Г. Волков

Масштаб 1:3000

Условные обозначения:

Подпись



Тулъников С.Г.

Дата: 19 декабря 2024г.

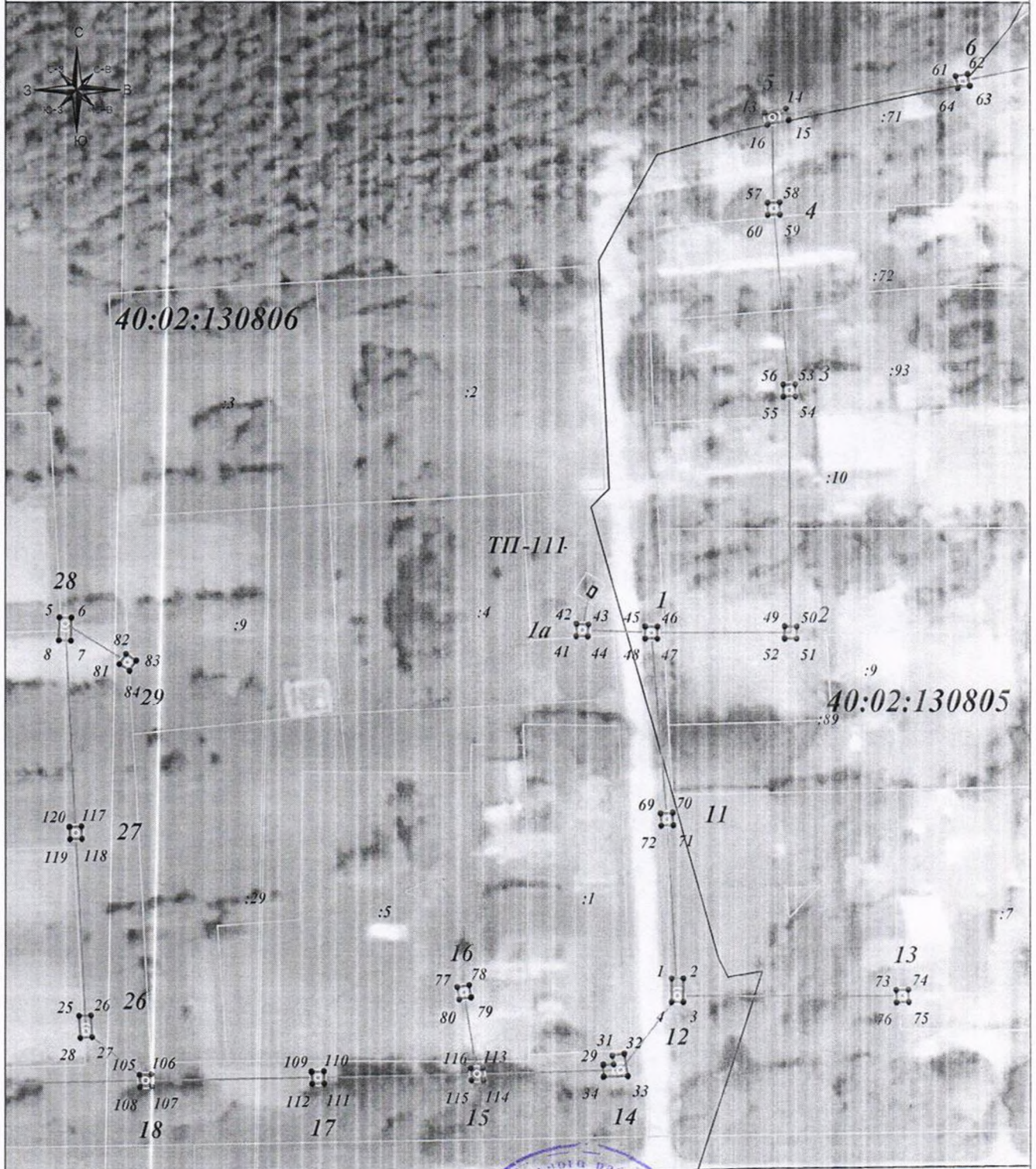


- | - характерная точка публичного сервитута
- :11 - номер земельного участка
- 40:02:123456 - номер кадастрового квартала
- 9 - опора линии электропередачи.
- - граница публичного сервитута
- - граница земельного участка
- - граница кадастрового квартала
- - линия электропередачи.

Место для отосака прсвати (при наличии) лица, составившего описание местоположения границ объекта

Публичный сервитут для размещения и дальнейшей эксплуатации объекта электросетевого хозяйства
 ВЛ-0,4кВ №1 МТП №111 ул. Лесная, местоположение: Калужская область, Баятинский район
 (наименование объекта)

Схема расположения границ публичного сервитута
 Выносной лист №1



Зам. зав. отдела Ч.А.Р.С. Тульников С.Г.



Тульников С.Г.
 Дата: 19 декабря 2024г.



40:02:130801

- Условные обозначения:
- 1 - характерная точка публичного сервитута
 - :11 - номер земельного участка
 - 40:02:123456 - номер кадастрового квартала
 - 9 - опора линии электропередачи.
 - - граница публичного сервитута
 - - граница земельного участка
 - - граница кадастрового квартала
 - - линия электропередачи.

Место для отписки (при наличии) лица, составившего описание местоположения границ объекта

Публичный сервитут для размещения и дальнейшей эксплуатации объекта электросетевого хозяйства
ВЛ-0,4кВ №1 МТП №111 ул. Лесная, местоположение: Калужская область, Барятинский район

(ГРИМЕТОВАНИЕ ОБЪЕКТА)

Схема расположения границ публичного сервитута

Выносной лист №2



Калужская область,
Барятинский район

Зам. зав. отдела *Труфанов* Масштаб: 1:000 *Условные обозначения*
Инженер *В.Г. Волков*

Подпись



Тулников С.Г.

Дата: 19 декабря 2024г.

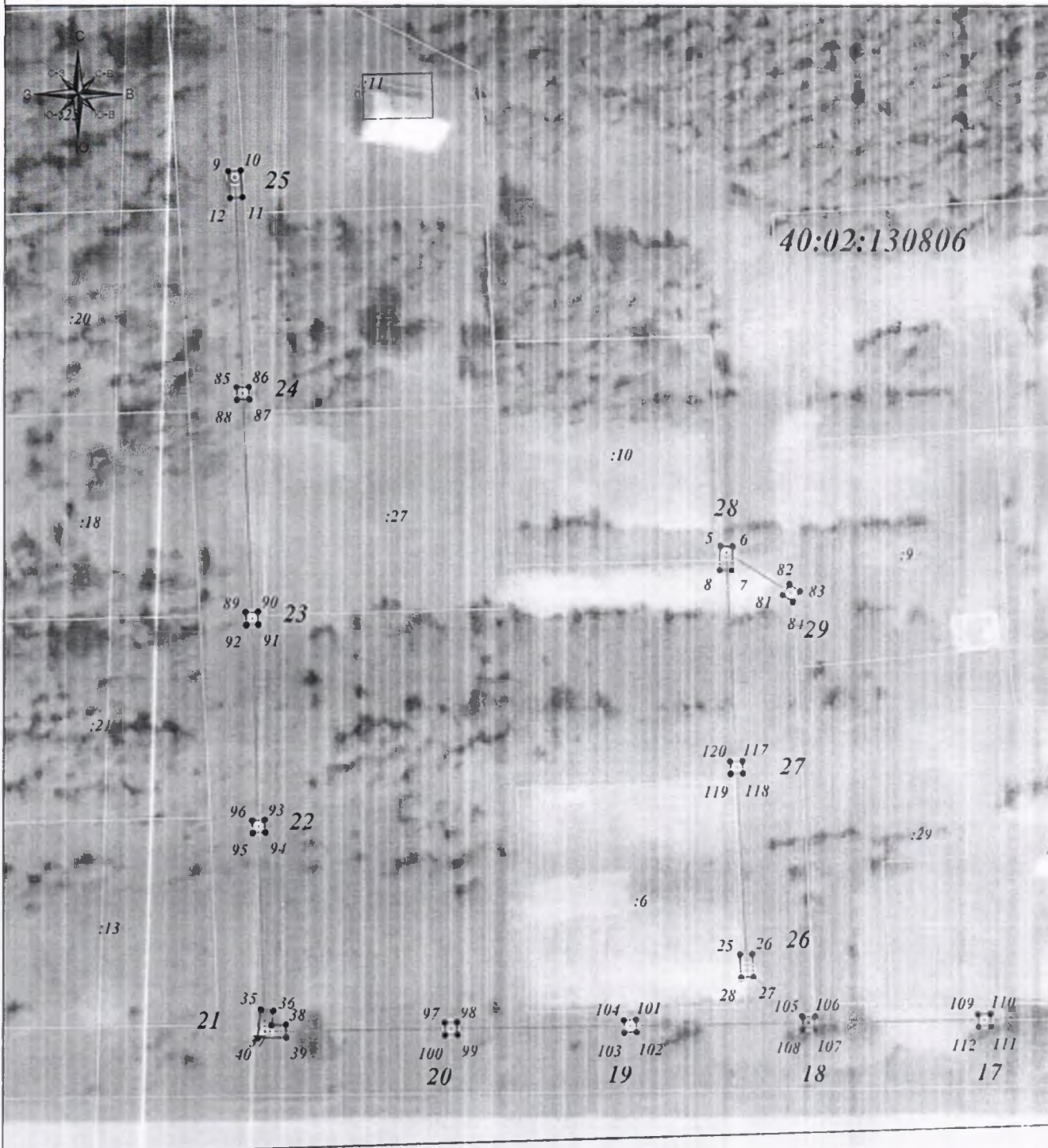
Место для отрыва *составившего описание местоположения границ объекта*



- характеристика точки публичного сервитута
- номер земельного участка
- номер кадастрового квартала
- опора линии электропередачи
- граница публичного сервитута
- граница земельного участка
- граница кадастрового квартала
- линия электропередачи.

Публичный сервитут для размещения и дальнейшей эксплуатации объекта электросетевого хозяйства ВЛ-0,4кВ №1 МТП №111 ул. Лесная, местоположение: Калужская область, Барятинский район

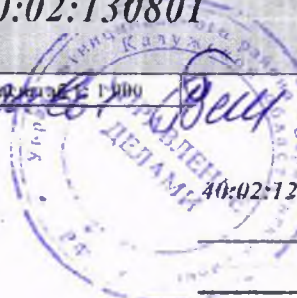
Схема расположения границ публичного сервитута
Выносной лист №3



40:02:130801

Зам. зав. отдела кадастра *Вещь В. В. Волков*

Подпись: Тульников С.Г.
Дата: 19 декабря 2024г.



- характерная точка публичного сервитута
- номер земельного участка
- номер кадастрового квартала
- опора линии электропередачи
- граница публичного сервитута
- граница земельного участка
- граница кадастрового квартала
- линия электропередачи.

Место для отгравировки (при наличии) лица, составившего описание местоположения границ объекта