

Схема расположения границ публичного сервитута

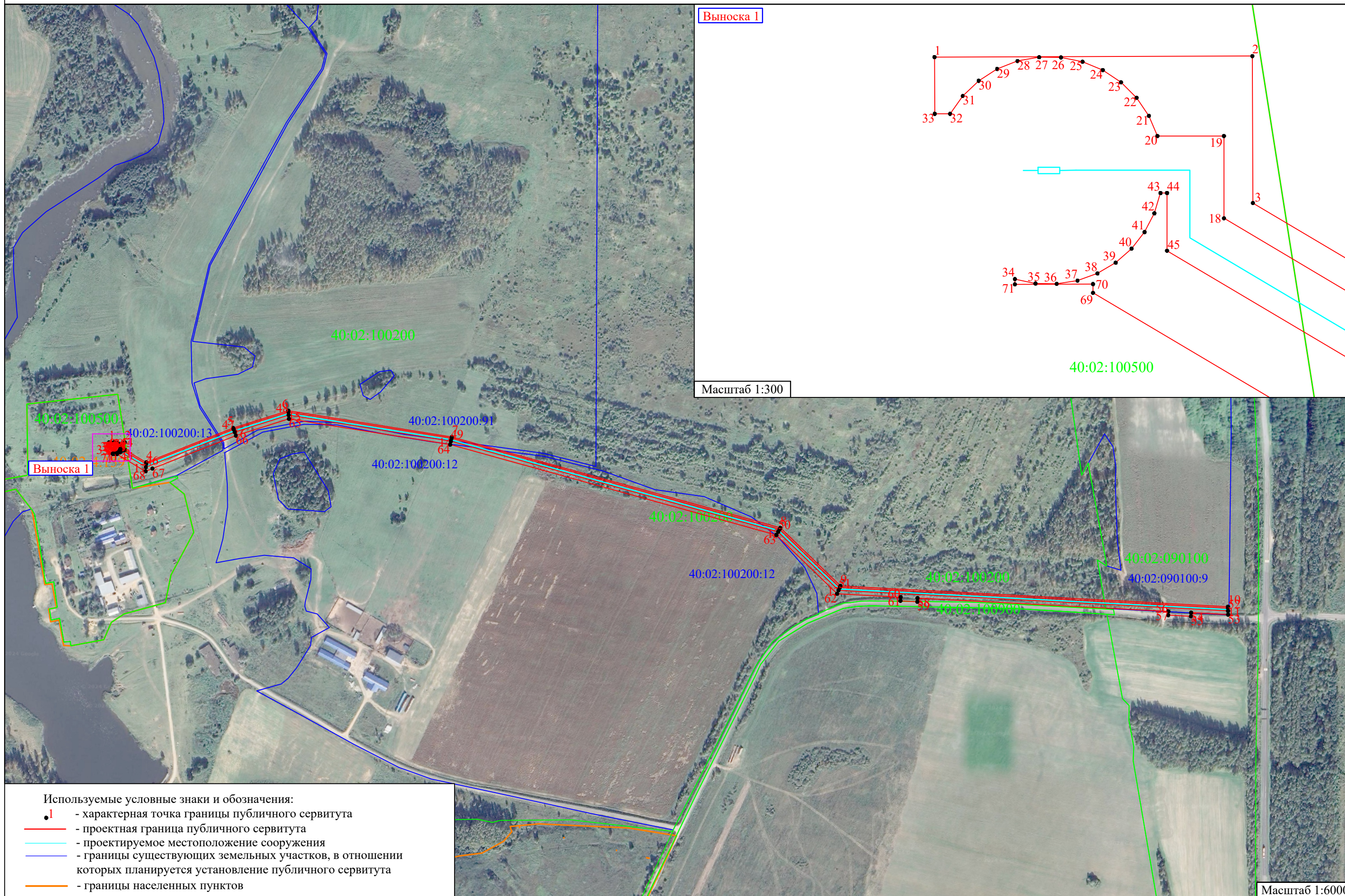


Схема расположения границ публичного сервитута

Выносной
лист 1



Используемые условные знаки и обозначения:

- 1 - характеристическая точка границы публичного сервитута
- (красная линия) - проектная граница публичного сервитута
- (голубая линия) - проектируемое местоположение сооружения
- (синяя линия) - границы существующих земельных участков, в отношении которых планируется установление публичного сервитута
- (оранжевая линия) - границы населенных пунктов

Масштаб 1:1500

40:02:100200

Схема расположения границ публичного сервитута

