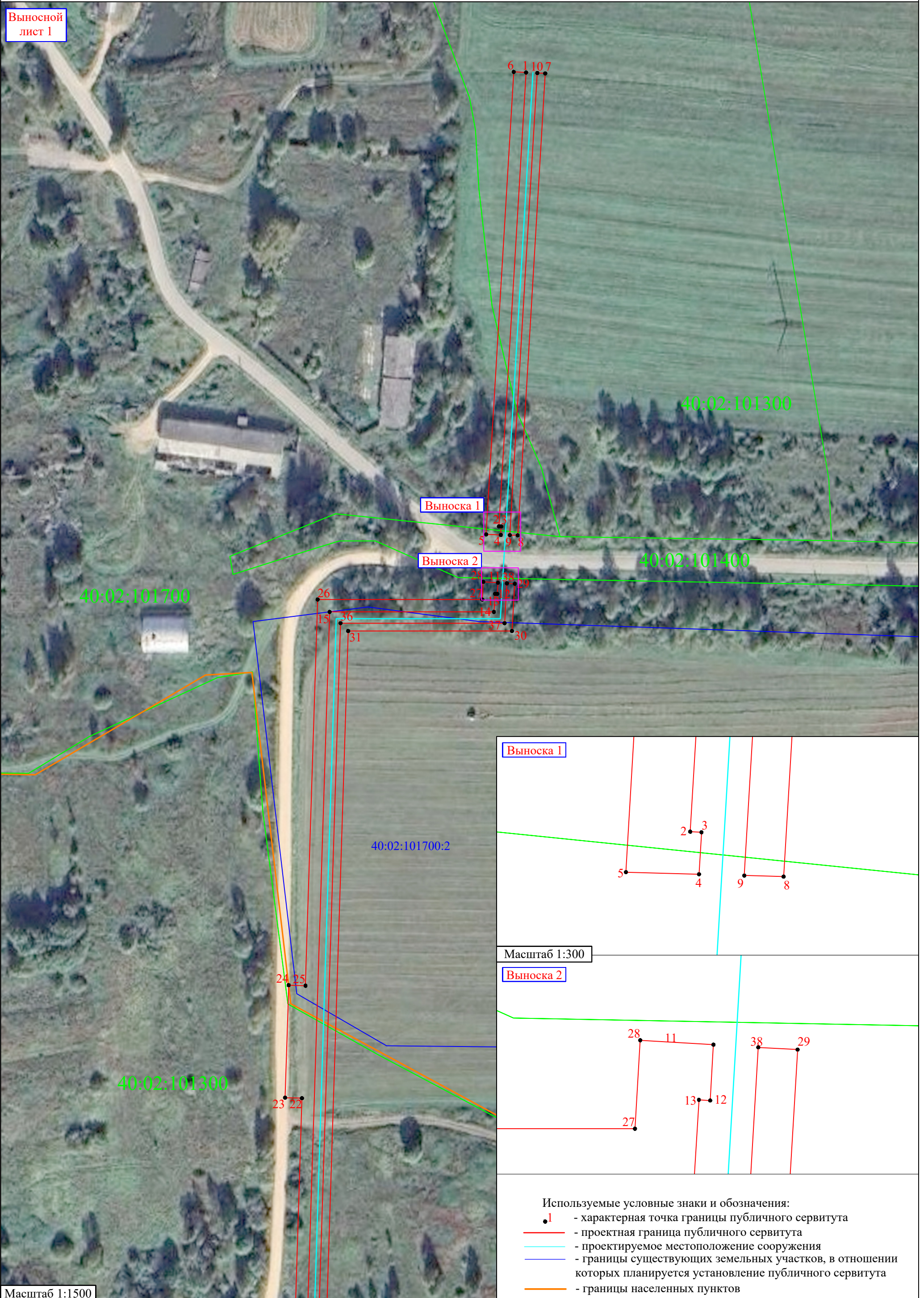




# Схема расположения границ публичного сервитута

Приложение № \_\_\_\_\_  
к постановлению администрации  
МР "Барятинский район"

Выносной  
лист 1



# Схема расположения границ публичного сервитута

Приложение № \_\_\_\_\_  
к постановлению администрации  
МР "Барятинский район"

Выносной  
лист 2



# Схема расположения границ публичного сервитута

Приложение № \_\_\_\_\_  
к постановлению администрации  
МР "Барятинский район"

Выносной  
лист 3

40:02:101700:1

40:02:101700

Выноска 1

40:02:101700:1

Масштаб 1:300

40:02:102300

40:02:101700

Выноска 1

Масштаб 1:1500

40:02:102100

Используемые условные знаки и обозначения:

- I - характерная точка границы публичного сервитута
- - проектная граница публичного сервитута
- - проектируемое местоположение сооружения
- - границы существующих земельных участков, в отношении которых планируется установление публичного сервитута
- - границы населенных пунктов