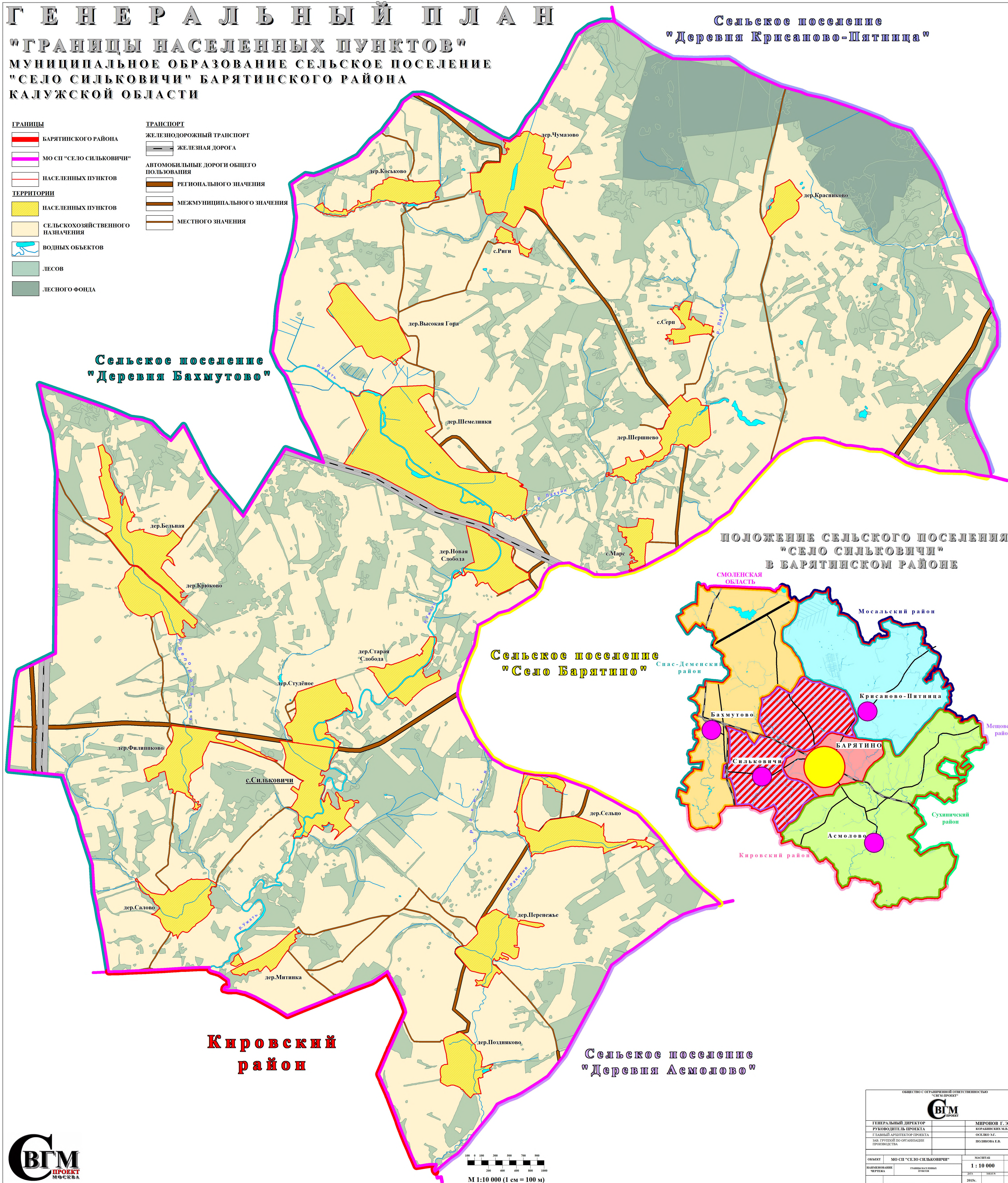


ГЕНЕРАЛЬНЫЙ ПЛАН

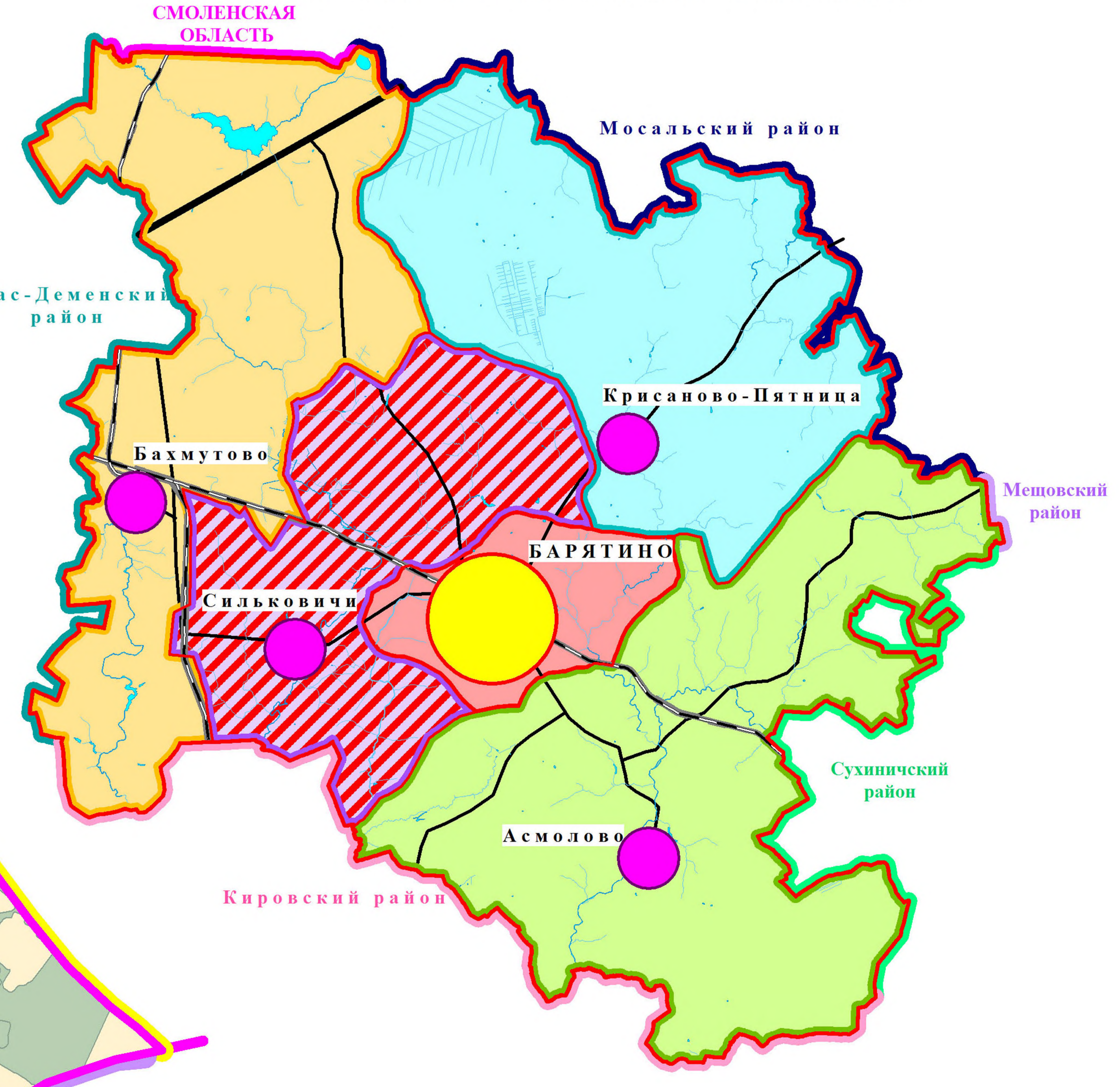
Сельское поселение
"Деревня Крисаново-Шятница"

"ГРАНИЦЫ НАСЕЛЕННЫХ ПУНКТОВ"
МУНИЦИПАЛЬНОЕ ОБРАЗОВАНИЕ СЕЛЬСКОЕ ПОСЕЛЕНИЕ
"СЕЛО СИЛЬКОВИЧИ" БАРЯТИНСКОГО РАЙОНА
КАЛУЖСКОЙ ОБЛАСТИ

- ГРАНИЦЫ**
- БАРЯТИНСКОГО РАЙОНА
 - МО СП "СЕЛО СИЛЬКОВИЧИ"
 - НАСЕЛЕННЫХ ПУНКТОВ
- ТЕРРИТОРИИ**
- НАСЕЛЕННЫХ ПУНКТОВ
 - СЕЛЬСКОХОЗЯЙСТВЕННОГО НАЗНАЧЕНИЯ
 - ВОДНЫХ ОБЪЕКТОВ
 - ЛЕСОВ
 - ЛЕСНОГО ФОНДА
- ТРАНСПОРТ**
- ЖЕЛЕЗНОДОРОЖНЫЙ ТРАНСПОРТ
- ЖЕЛЕЗНАЯ ДОРОГА
- АВТОМОБИЛЬНЫЕ ДОРОГИ ОБЩЕГО ПОЛЬЗОВАНИЯ
- РЕГИОНАЛЬНОГО ЗНАЧЕНИЯ
 - МЕЖМУНИЦИПАЛЬНОГО ЗНАЧЕНИЯ
 - МЕСТНОГО ЗНАЧЕНИЯ



ПОЛОЖЕНИЕ СЕЛЬСКОГО ПОСЕЛЕНИЯ
"СЕЛО СИЛЬКОВИЧИ"
В БАРЯТИНСКОМ РАЙОНЕ



Кировский район

Сельское поселение
"Деревня Асмолово"



М 1:10 000 (1 см = 100 м)

ОБЩЕСТВО С ОГРАНИЧЕННОЙ ОТВЕТСТВЕННОСТЬЮ "СВГМ ПРОЕКТ"			
ГЕНЕРАЛЬНЫЙ ДИРЕКТОР		МИРОНОВ Г.Э.	
РУКОВОДИТЕЛЬ ПРОЕКТА		КОРАВИНСКИХ М.В.	
ГЛАВНЫЙ АРХИТЕКТОР ПРОЕКТА		ОСЛЕЦКО Э.Г.	
НАЧ. ГРУППЫ ПО ОРГАНИЗАЦИИ ПРОЕКТА		ПОДКОВА Е.В.	
ОБЪЕКТ	МО СП "СЕЛО СИЛЬКОВИЧИ"	МАСШТАБ	ЛИСТ N
НАИМЕНОВАНИЕ ЧЕРТЕЖА	ГРАНИЦЫ НАСЕЛЕННЫХ ПУНКТОВ	1 : 10 000	1
		2015г.	ИВ. N