

СМОЛЕНСКАЯ ОБЛАСТЬ

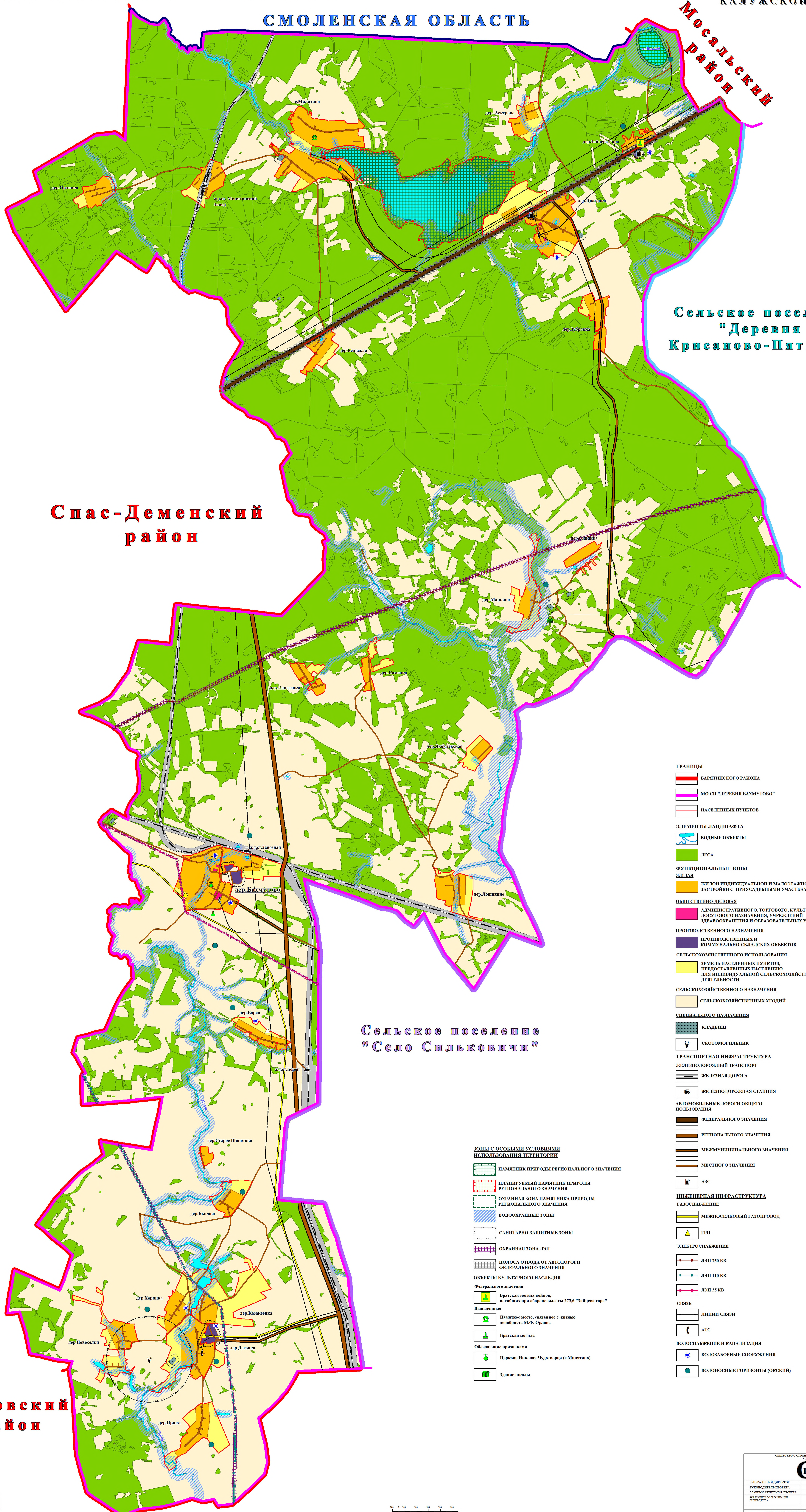
Мосальский район

**Сельское поселение
"Деревня
Крисаново-Пятница"**

Спас-Деменский район

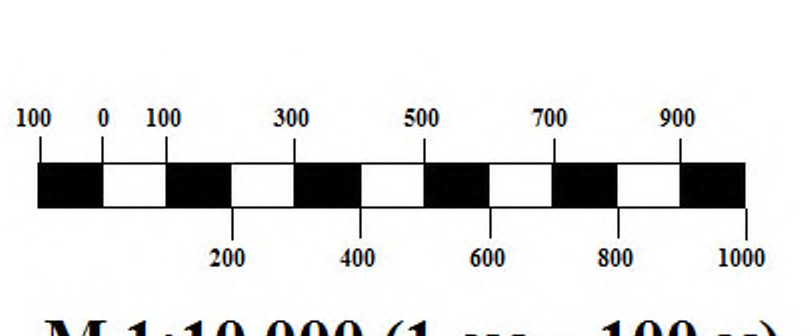
**Сельское поселение
"Село Сильковичи"**

Кировский район



- ГРАНИЦЫ**
- БАРЯТИНСКОГО РАЙОНА
 - МО СП "ДЕРЕВНЯ БАХМУТОВО"
 - НАСЕЛЕННЫХ ПУНКТОВ
- ЭЛЕМЕНТЫ ЛАНДШАФТА**
- ВОДНЫЕ ОБЪЕКТЫ
 - ЛЕСА
- ФУНКЦИОНАЛЬНЫЕ ЗОНЫ**
- ЖИЛАЯ
 - ЖИЛОЙ ИНДИВИДУАЛЬНОЙ И МАЛОЭТАЖНОЙ ЗАСТРОЙКИ С ПРИНАДЛЕЖАЮЩИМИ УЧАСТКАМИ
 - ОБЩЕСТВЕННО-ДЕТОВЫМ
 - АДМИНИСТРАТИВНОГО, ТОРГОВОГО, КУЛЬТУРНО-ДОСУГОВОГО НАЗНАЧЕНИЯ, УЧРЕЖДЕНИЙ ЗДРАВООХРАНЕНИЯ И ОБРАЗОВАТЕЛЬНЫХ УЧРЕЖДЕНИЙ
 - ПРОИЗВОДСТВЕННОГО НАЗНАЧЕНИЯ
 - ПРОИЗВОДСТВЕННЫХ И КОММУНАЛЬНО-СКЛАДСКИХ ОБЪЕКТОВ
 - СЕЛЬСКОХОЗЯЙСТВЕННОГО ИСПОЛЬЗОВАНИЯ
 - ЗЕМЕЛЬ НАСЕЛЕННЫХ ПУНКТОВ, ПРЕДОСТАВЛЕННЫХ НАСЕЛЕНИЮ ДЛЯ ИНДИВИДУАЛЬНОЙ СЕЛЬСКОХОЗЯЙСТВЕННОЙ ДЕЯТЕЛЬНОСТИ
 - СЕЛЬСКОХОЗЯЙСТВЕННОГО НАЗНАЧЕНИЯ
 - СЕЛЬСКОХОЗЯЙСТВЕННЫХ УГОЛЬИ
 - СПЕЦИАЛЬНОГО НАЗНАЧЕНИЯ
 - КЛАДБИЩ
 - СКОТОМОПЬЛНИК
 - ТРАНСПОРТНАЯ ИНФРАСТРУКТУРА
 - ЖЕЛЕЗНОДОРОЖНОЙ ТРАНСПОРТ
 - ЖЕЛЕЗНАЯ ДОРОГА
 - ЖЕЛЕЗНОДОРОЖНАЯ СТАНЦИЯ
 - АВТОМОБИЛЬНЫЕ ДОРОГИ ОБЩЕГО ПОЛЬЗОВАНИЯ
 - ФЕДЕРАЛЬНОГО НАЗНАЧЕНИЯ
 - РЕГИОНАЛЬНОГО НАЗНАЧЕНИЯ
 - МЕЖМУНИЦИПАЛЬНОГО НАЗНАЧЕНИЯ
 - МЕСТНОГО НАЗНАЧЕНИЯ
 - АЗС
 - ИНЖЕНЕРНАЯ ИНФРАСТРУКТУРА
 - ГАЗОСНАБЖЕНИЕ
 - МЕЖСЕЛЕСКОЛЬНЫЙ ГАЗОПРОВОД
 - ГРП
 - ЭЛЕКТРОСНАБЖЕНИЕ
 - ЛЭП 750 КВ
 - ЛЭП 110 КВ
 - ЛЭП 35 КВ
 - СВЯЗ
 - ЛИНИИ СВЯЗИ
 - АТС
 - ВОДОСНАБЖЕНИЕ И КАНАЛИЗАЦИЯ
 - ВОДОЗАБОРНЫЕ СООРУЖЕНИЯ
 - ВОДОСЫСНЫЕ ГОРИЗОНТЫ (ОКСИКИ)

- ЗОНЫ С ОСОБЫМИ УСЛОВИЯМИ ИСПОЛЬЗОВАНИЯ ТЕРРИТОРИИ**
- ПАМЯТНИК ПРИРОДЫ РЕГИОНАЛЬНОГО ЗНАЧЕНИЯ
 - ПЛАНИРУЕМЫЙ ПАМЯТНИК ПРИРОДЫ РЕГИОНАЛЬНОГО ЗНАЧЕНИЯ
 - ОХРАННАЯ ЗОНА ПАМЯТНИКА ПРИРОДЫ РЕГИОНАЛЬНОГО ЗНАЧЕНИЯ
 - ВОДООХРАННЫЕ ЗОНЫ
 - САНИТАРНО-ЗАЩИТНЫЕ ЗОНЫ
 - ОХРАННАЯ ЗОНА ЛЭП
 - ПОЛОСА ОТВОДА ОТ АВТОДОРОГИ ФЕДЕРАЛЬНОГО ЗНАЧЕНИЯ
 - ОБЪЕКТЫ КУЛЬТУРНОГО НАСЛЕДИЯ
 - Федерального значения
 - Братская могила воинов, погибших при обороне высоты 275,6 "Зайцева гора"
 - Выявленные
 - Памятное место, связанное с жизнью декабриста М.Ф. Орлова
 - Братская могила
 - Облагодные признаками
 - Перевоз Николаев Чудотворца (с.Милитино)
 - Здание школы



ОБЩЕСТВО С ОГРАНИЧЕННОЙ ОТВЕТСТВЕННОСТЬЮ "СВМ ПРОЕКТ"			
ГЕНЕРАЛЬНЫЙ ДИРЕКТОР		МИРОНОВ Г.А.	
РУКОВОДИТЕЛЬ ПРОЕКТА		КОРЖАКОВ Ю.А.	
ГЛАВНЫЙ АРХИТЕКТОР ПРОЕКТА		ОСЛОВИЧЕВ А.	
ИЗДАТЕЛЬСТВО		ПОДГОТОВКА К.С.	
ПРОЕКТА		ПРОЕКТА	
ОБЪЕКТ	МО СП "ДЕРЕВНЯ БАХМУТОВО"	МАСШТАБ	1:10 000
ИЗДАТЕЛЬСТВО	ИЗДАТЕЛЬСТВО	ЛИСТ	1
ПРОЕКТА	ПРОЕКТА	СТАДИЯ	2015.
ПРОЕКТА	ПРОЕКТА	СТАДИЯ	2015.

