

**СМОЛЕНСКАЯ ОБЛАСТЬ**

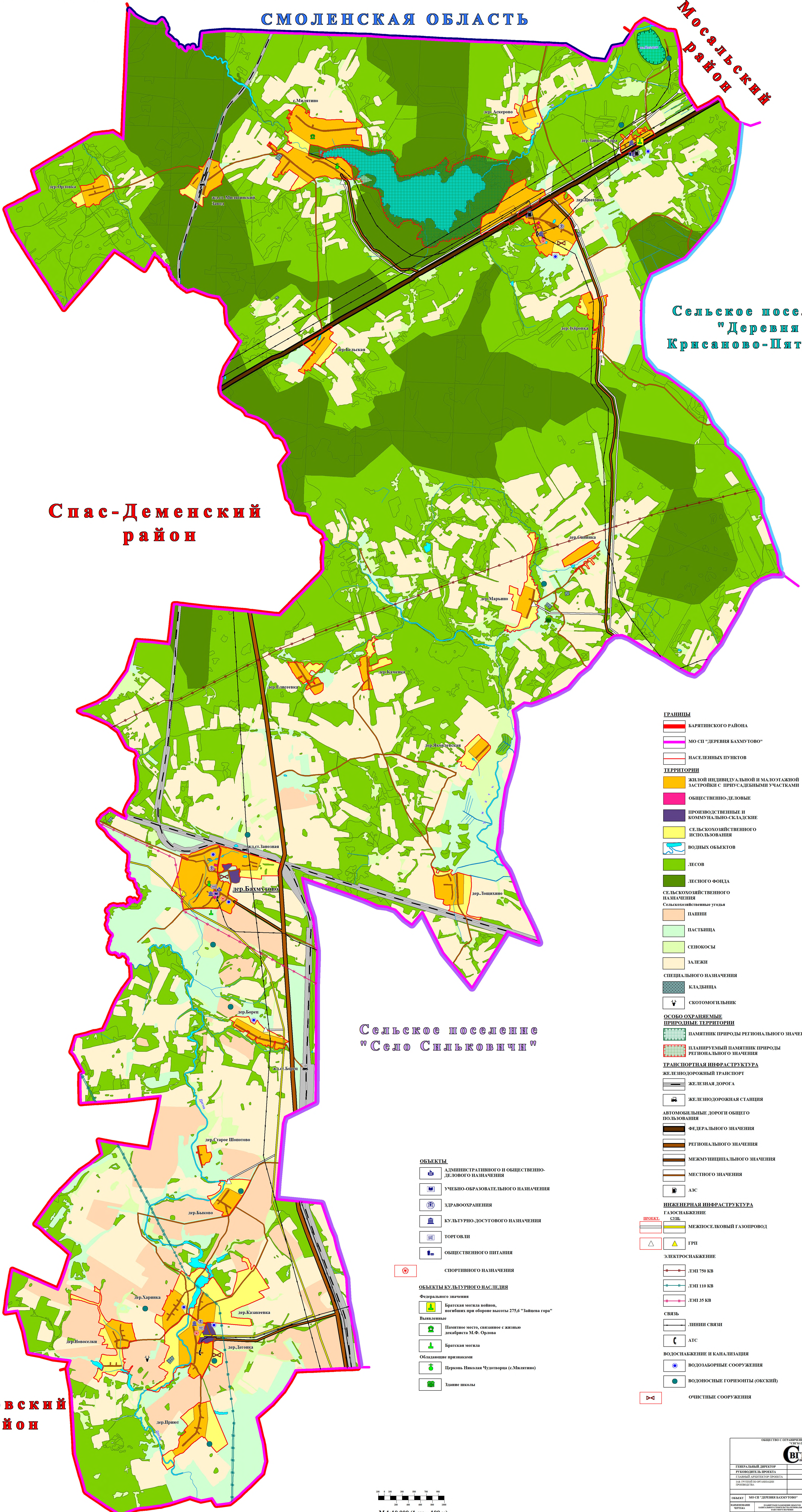
**Мосальский район**

**Спас-Деменский район**

**Сельское поселение  
 "Деревня  
 Крисаново-Пятница"**

**Сельское поселение  
 "Село Сильковичи"**

**Кировский район**



- ГРАНИЦЫ**
- БАРЯТИНСКОГО РАЙОНА
  - МО СП "ДЕРЕВНЯ БАХМУТОВО"
  - НАСЕЛЕННЫХ ПУНКТОВ
- ТЕРРИТОРИИ**
- ЖИЛОЙ ИНДИВИДУАЛЬНОЙ И МАЛОУЧАСТКОВОЙ ЗАСТРОЙКИ С ПРИУСАДЬБНЫМИ УЧАСТКАМИ
  - ОБЩЕСТВЕННО-ДЕЛОВЫЕ
  - ПРОИЗВОДСТВЕННЫЕ И КОММУНАЛЬНО-СКЛАДСКИЕ
  - СЕЛЬСКОХОЗЯЙСТВЕННОГО ИСПОЛЬЗОВАНИЯ
  - ВОДНЫХ ОБЪЕКТОВ
  - ЛЕСОВ
  - ЛЕСНОГО ФОНДА
  - СЕЛЬСКОХОЗЯЙСТВЕННОГО НАЗНАЧЕНИЯ
  - Сельскохозяйственные угодья
  - ПАШНИ
  - ПАСТБИЩА
  - СЕНОКОСЫ
  - ЗАЛЕЖИ
  - СПЕЦИАЛЬНОГО НАЗНАЧЕНИЯ
  - КЛАДБИЩА
  - СКОТОМОГЛЬНИК
- ОСОБО ОХРАНЯЕМЫЕ ПРИРОДНЫЕ ТЕРРИТОРИИ**
- ПАМЯТНИК ПРИРОДЫ РЕГИОНАЛЬНОГО ЗНАЧЕНИЯ
  - ПЛАНИРУЕМЫЙ ПАМЯТНИК ПРИРОДЫ РЕГИОНАЛЬНОГО ЗНАЧЕНИЯ
- ТРАНСПОРТНАЯ ИНФРАСТРУКТУРА**
- ЖЕЛЕЗНОДОРОЖНОЙ ТРАНСПОРТ
  - ЖЕЛЕЗНАЯ ДОРОГА
  - ЖЕЛЕЗНОДОРОЖНАЯ СТАНЦИЯ
  - АВТОМОБИЛЬНЫЕ ДОРОГИ ОБЩЕГО ПОЛЬЗОВАНИЯ
  - ФЕДЕРАЛЬНОГО ЗНАЧЕНИЯ
  - РЕГИОНАЛЬНОГО ЗНАЧЕНИЯ
  - МЕЖМУНИЦИПАЛЬНОГО ЗНАЧЕНИЯ
  - МЕСТНОГО ЗНАЧЕНИЯ
  - АЗС
- ИНЖЕНЕРНАЯ ИНФРАСТРУКТУРА**
- ПРОЕКТ**
- ГАЗОСНАБЖЕНИЕ
  - МЕЖСЕЛСКИЙ ГАЗОПРОВОД
  - ГРП
- ЭЛЕКТРОСНАБЖЕНИЕ**
- ЛЭП 750 КВ
  - ЛЭП 110 КВ
  - ЛЭП 35 КВ
- СВЯЗЬ**
- ЛИНИИ СВЯЗИ
  - АТС
- ВОДОСНАБЖЕНИЕ И КАНАЛИЗАЦИЯ**
- ВОДОЗАБОРНЫЕ СООРУЖЕНИЯ
  - ВОДОНОСНЫЕ ГОРИЗОНТЫ (ОКСИКИ)
- ОЧИСТНЫЕ СООРУЖЕНИЯ**

- ОБЪЕКТЫ**
- Административного и общественно-делового назначения
  - Учебно-образовательного назначения
  - Здравоохранения
  - Культурно-досугового назначения
  - Торговли
  - Общественного питания
  - Спортивного назначения
- ОБЪЕКТЫ КУЛЬТУРНОГО НАСЛЕДИЯ**
- Федерального значения
  - Братская могила воинов, погибших при обороне высоты 275,6 "Защита гора"
  - Выдающиеся
  - Памятное место, связанное с жизнью декабриста М.Ф. Орлова
  - Братская могила
  - Областные памятники
  - Церковь Николая Чудотворца (С.Милитино)
  - Здание школы

М 1:10 000 (1 см = 100 м)

ОБЩЕСТВО С ОГРАНИЧЕННОЙ ОТВЕТСТВЕННОСТЬЮ "СВГМ ПРОЕКТ"			
ГЕНЕРАЛЬНЫЙ ДИРЕКТОР		ДИРЕКТОР Г.П.Д.	
РУКОВОДИТЕЛЬ ПРОЕКТА		КОORDИНАТОР М.А.	
ГЛАВНЫЙ АРХИТЕКТОР ПРОЕКТА		ОСЛОВИО А.В.	
ОБЪЕКТ		МАСШТАБ	
"МО СП "ДЕРЕВНЯ БАХМУТОВО"		1 : 10 000	
ЛИСТ		ИЗДАНИЕ	
1		1	
2025г.		2025г.	

