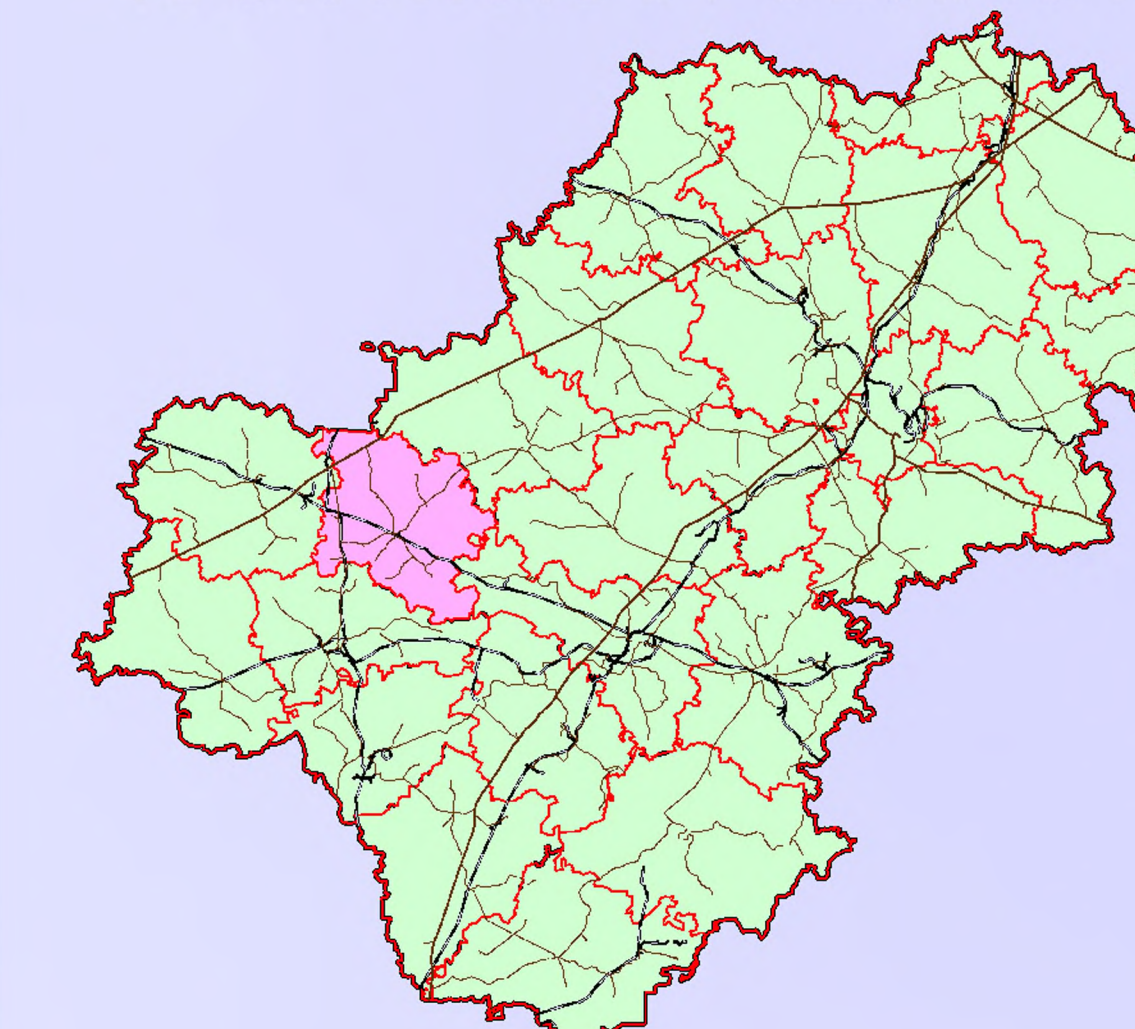


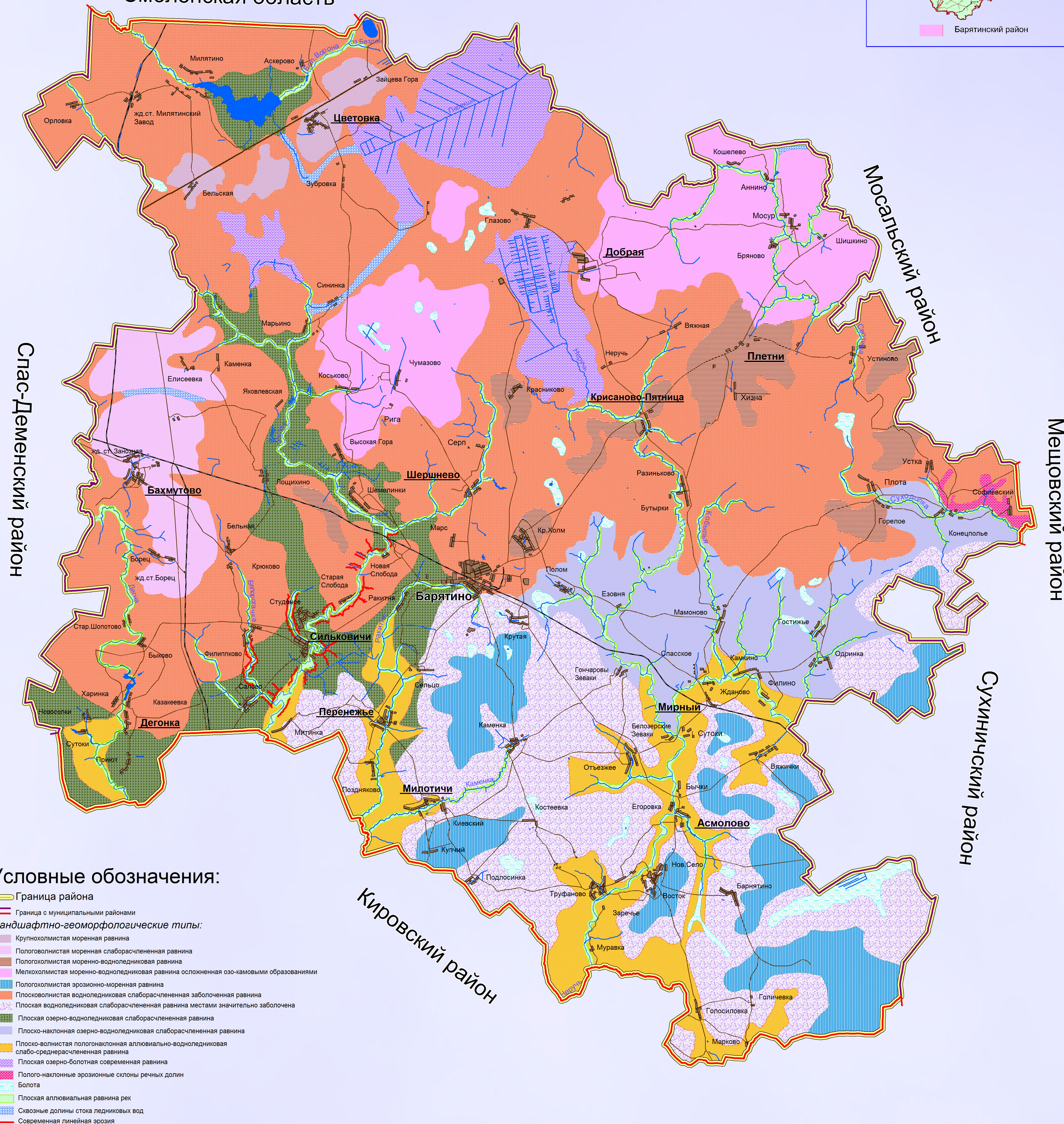
# Ландшафтно-геоморфологическая карта М 1 : 50 000

КАЛУЖСКАЯ ОБЛАСТЬ



Барятинский район

Смоленская область



## Условные обозначения:

- Граница района
- Граница с муниципальными районами
- Ландшафтно-геоморфологические типы:**
- Крупнохолмистая моренная равнина
- Пологоволнистая моренная слаборасчлененная равнина
- Пологоволнистая моренно-водноледниковая равнина
- Мелкохолмистая моренно-водноледниковая равнина осложненная озо-камовыми образованиями
- Пологоволнистая эрозионно-моренная равнина
- Плосковолнистая водноледниковая слаборасчлененная заболоченная равнина
- Плоская водноледниковая слаборасчлененная равнина местами значительно заболочена
- Плоская озерно-водноледниковая слаборасчлененная равнина
- Плоско-наклонная озерно-водноледниковая слаборасчлененная равнина
- Плоско-волнистая пологонаклонная аллювиально-водноледниковая слабо-среднерасчлененная равнина
- Плоская озерно-болотная современная равнина
- Полого-наклонные эрозионные склоны речных долин
- Болота
- Плоская аллювиальная равнина рек
- Сквозные долины стока ледниковых вод
- Современная линейная эрозия

Схемы территориального планирования  
МР "Барятинский район"



www.geo.su

© 2008

г. Калуга, тел. 8-4842-53-61-00