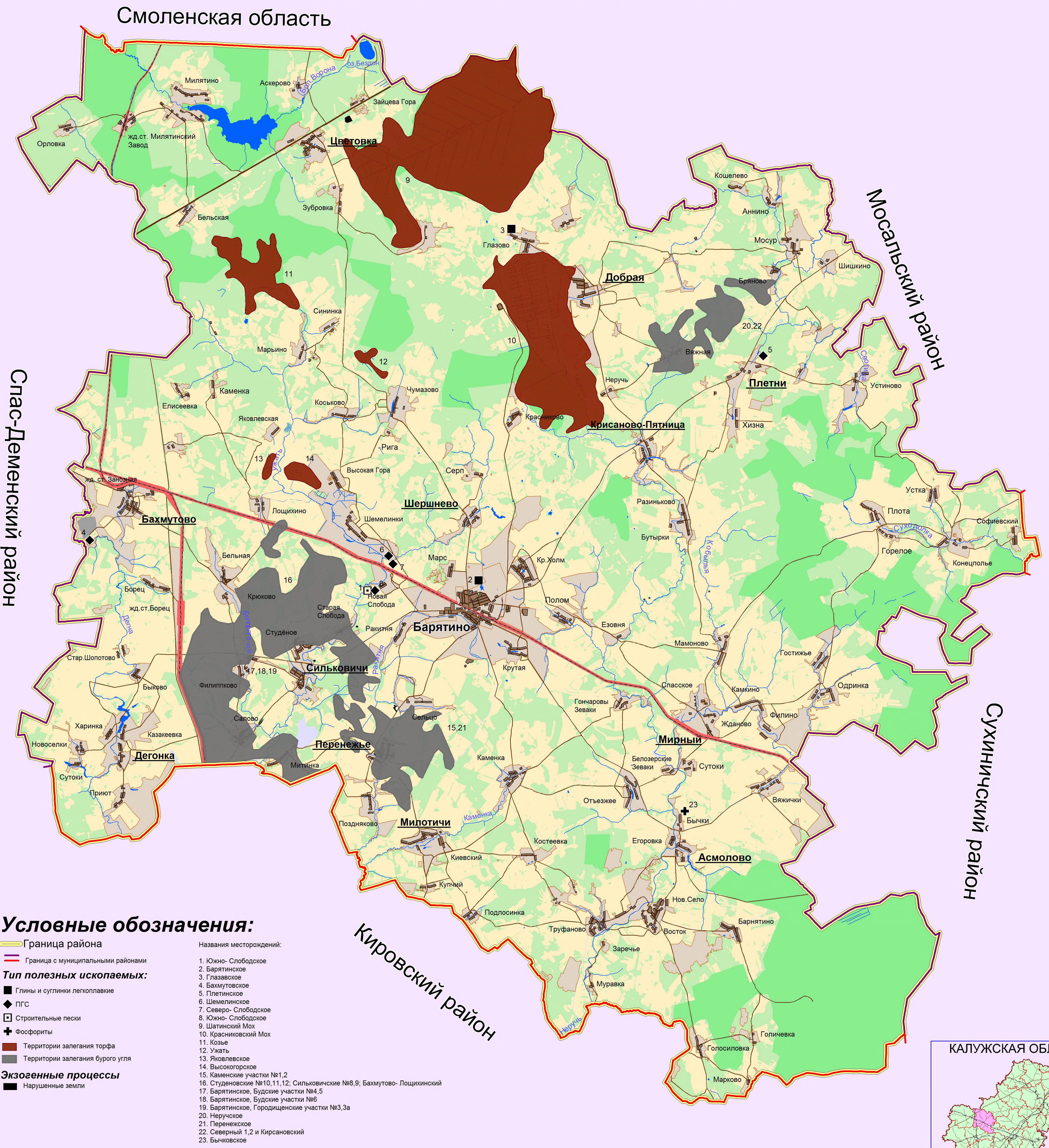




Границы зон особого использования территории  
по инженерно-геологическим ограничениям

СХЕМА  
ТЕРРИТОРИАЛЬНОГО  
ПЛАНИРОВАНИЯ



Условные обозначения:

- Граница района
- Граница с муниципальными районами
- Тип полезных ископаемых:**
- Глины и суглинки легкоплавающие
- ◆ ПГС
- Строительные пески
- ⊕ Фосфориты
- Территории залегания торфа
- Территории залегания бурого угля
- Экзогенные процессы**
- Нарушенные земли

- Названия месторождений:
1. Южно-Слободское
  2. Барятинское
  3. Глазовское
  4. Бахмутовское
  5. Плетинское
  6. Шемелинское
  7. Северо-Слободское
  8. Южно-Слободское
  9. Шатинский Мох
  10. Красниковский Мох
  11. Козья
  12. Ужья
  13. Яковлевское
  14. Высокогорское
  15. Каменские участки №1,2
  16. Студенское №10,11,12; Сильковичские №8,9; Бахмутово-Лощинский
  17. Барятинское, Будские участки №4,5
  18. Барятинское, Будские участки №6
  19. Барятинское, Городищенские участки №3,3а
  20. Неручское
  21. Перенежское
  22. Северный 1,2 и Кирсановский
  23. Бычковское

М 1:50 000

