



Ландшафтно-геоморфологическая карта

2011

Смоленская область

СХЕМА
ТЕРРИТОРИАЛЬНОГО
ПЛАНИРОВАНИЯ

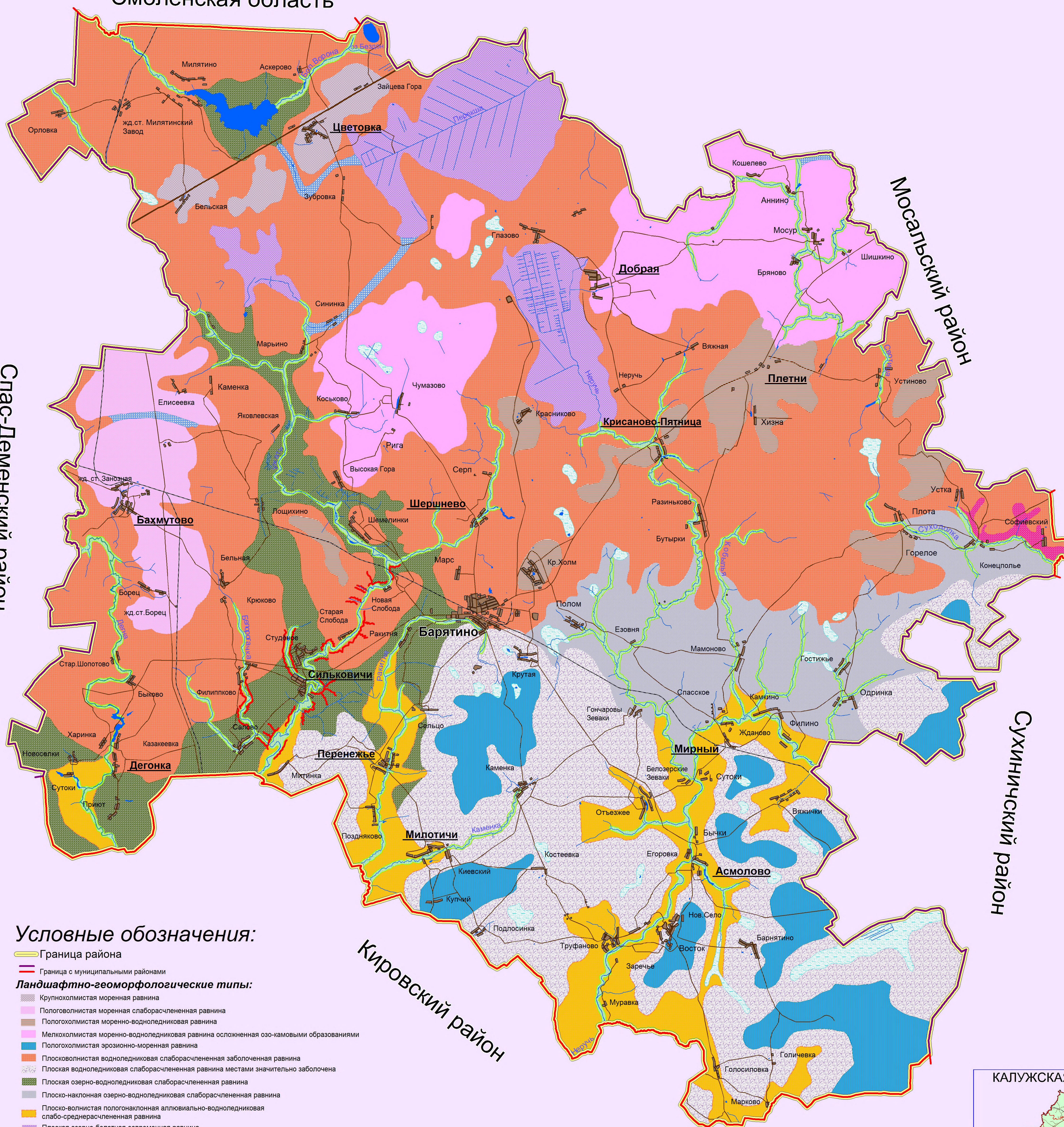
Спас-Демёнский район

Мещовский район

Сухиничский район

Кировский район

Мосальский район

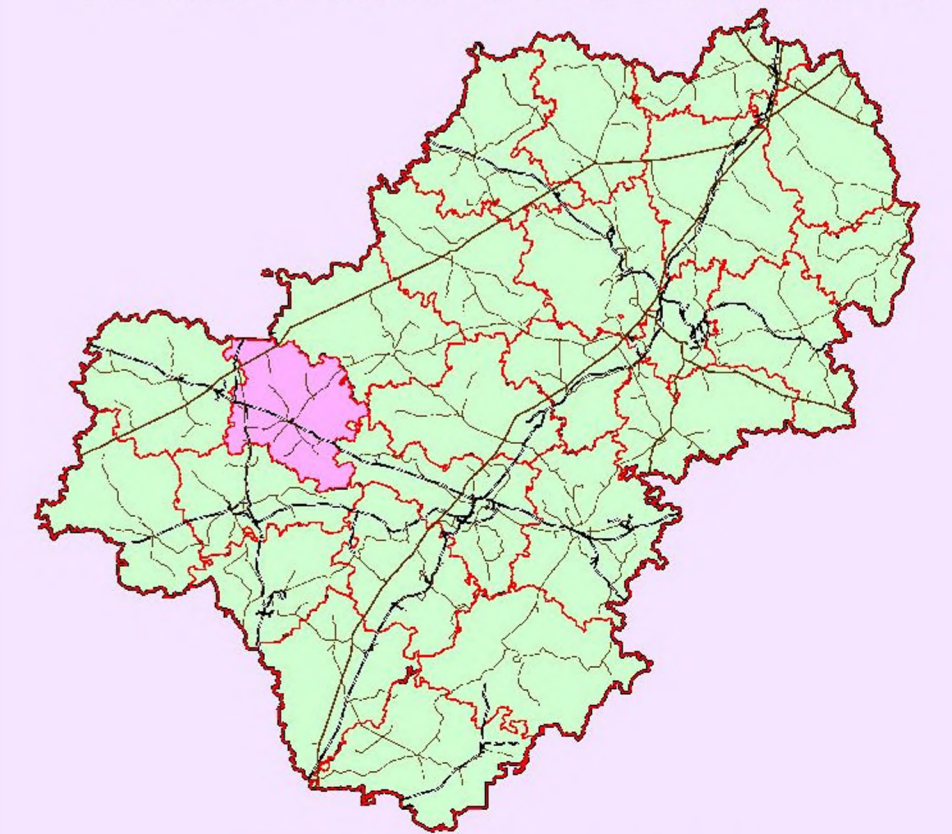


Условные обозначения:

- Граница района
- Граница с муниципальными районами
- Ландшафтно-геоморфологические типы:**
 - Крупнохолмистая моренная равнина
 - Пологоволнистая моренная слаборасчлененная равнина
 - Пологохолмистая моренно-водноледниковая равнина
 - Мелкохолмистая моренно-водноледниковая равнина осложненная озо-камовыми образованиями
 - Пологохолмистая эрозионно-моренная равнина
 - Плосковолнистая водноледниковая слаборасчлененная заболоченная равнина
 - Плоская водноледниковая слаборасчлененная равнина местами значительно заболочена
 - Плоская озерно-водноледниковая слаборасчлененная равнина
 - Плоско-наклонная озерно-водноледниковая слаборасчлененная равнина
 - Плоско-волнистая пологонаклонная аллювиально-водноледниковая слабо-среднерасчлененная равнина
 - Плоская озерно-болотная современная равнина
 - Полого-наклонные эрозионные склоны речных долин
 - Болота
 - Плоская аллювиальная равнина рек
 - Сквозные долины стока ледниковых вод
 - Современная линейная эрозия

М 1:50 000

КАЛУЖСКАЯ ОБЛАСТЬ



Брянтинский район