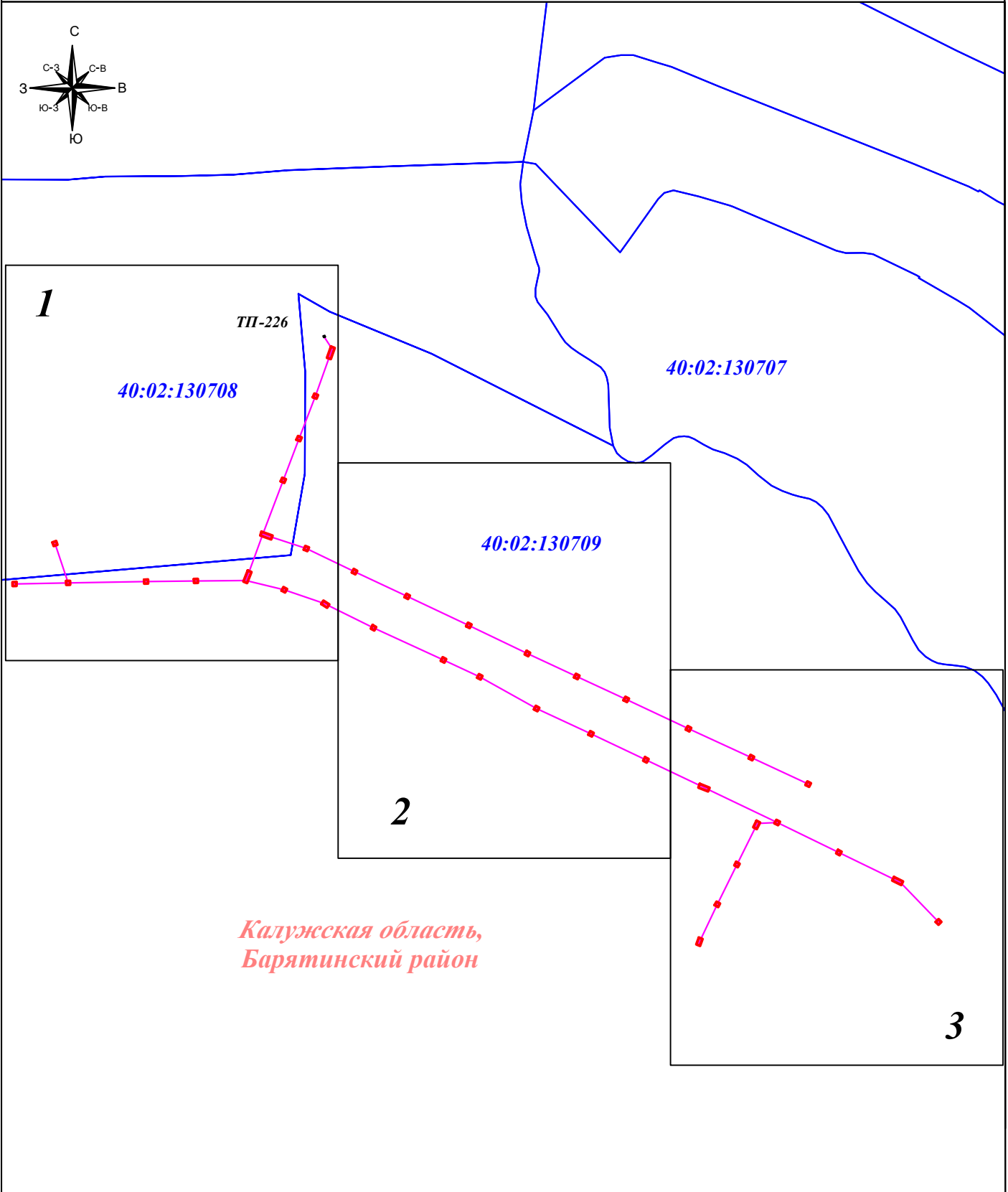
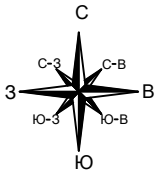


Публичный сервитут для размещения и дальнейшей эксплуатации объекта электросетевого хозяйства  
 ВЛ-0,4кВ №1 КТП №226 ул. Бочкова, местоположение: Калужская область, Брятинский район  
(наименование объекта)

Схема расположения границ публичного сервитута

Основной лист



*Калужская область,  
Брятинский район*

Масштаб 1: 3 000

**Условные обозначения:**

- 1 - характерная точка публичного сервитута
- :11 - номер земельного участка
- 40:02:123456 - номер кадастрового квартала
- 9 ⊙ - опора линии электропередачи.
- граница публичного сервитута
- граница земельного участка
- граница кадастрового квартала
- линия электропередачи.

Подпись



Тульников С.Г.

Дата: 19 декабря 2024г.

Место для отписки ~~лица~~ (при наличии) лица,  
составившего описание местоположения границ объекта

Публичный сервитут для размещения и дальнейшей эксплуатации объекта электросетевого хозяйства  
 ВЛ-0,4кВ №1 КТП №226 ул. Бочкова, местоположение: Калужская область, Брятинский район  
(наименование объекта)

Схема расположения границ публичного сервитута

Выносной лист №1



Калужская область,  
Брятинский район

Масштаб 1: 1 000

Условные обозначения:

- 1 - характерная точка публичного сервитута
- :11 - номер земельного участка
- 40:02:123456 - номер кадастрового квартала
- 9 ⊙ - опора линии электропередачи.
- граница публичного сервитута
- граница земельного участка
- граница кадастрового квартала
- линия электропередачи.

Подпись



Тульников С.Г.

Дата: 19 декабря 2024г.

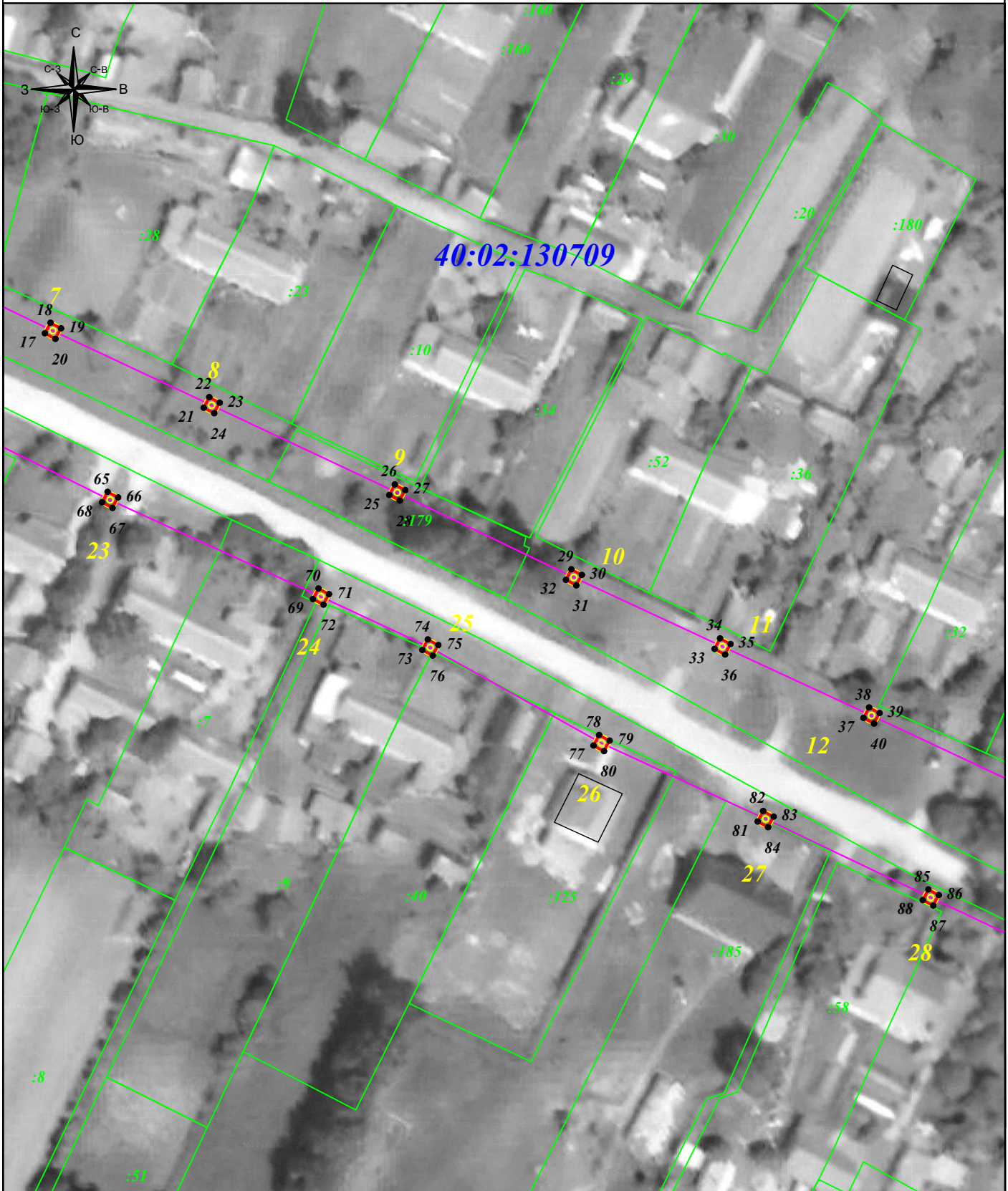
Место для отписки лиц (при наличии) лица, составившего описание местоположения границ объекта



Публичный сервитут для размещения и дальнейшей эксплуатации объекта электросетевого хозяйства  
 ВЛ-0,4кВ №1 КТП №226 ул. Бочкова, местоположение: Калужская область, Бярытинский район  
(наименование объекта)

Схема расположения границ публичного сервитута

Выносной лист №2



Масштаб 1: 1 000

Условные обозначения:

- 1 - характерная точка публичного сервитута
- :11 - номер земельного участка
- 40:02:123456 - номер кадастрового квартала
- 9 ⊙ - опора линии электропередачи.
- (red) - граница публичного сервитута
- (green) - граница земельного участка
- (blue) - граница кадастрового квартала
- (purple) - линия электропередачи.

Подпись



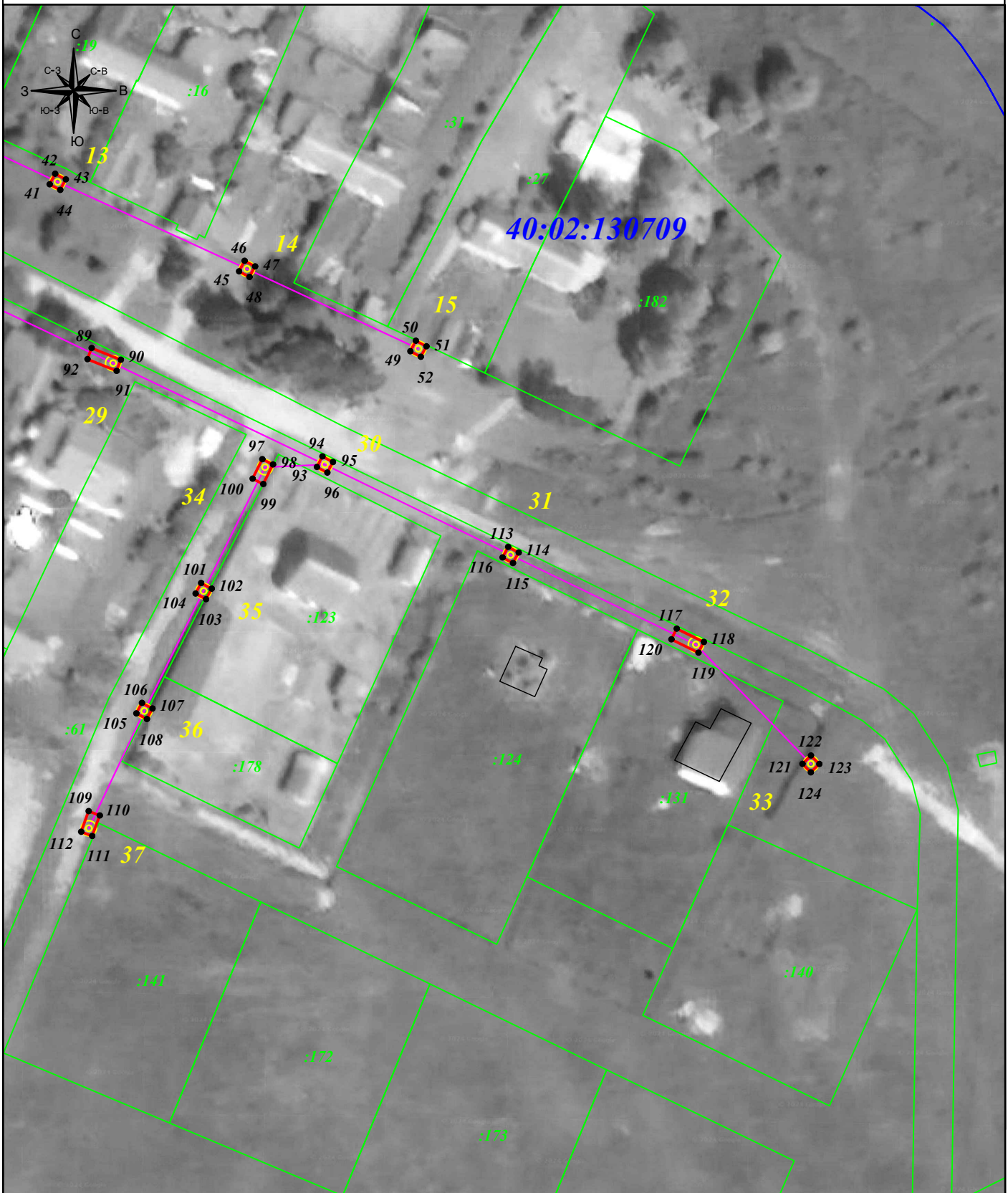
Тулников С.Г.

Дата: 19 декабря 2024г.

Место для отписки ~~составившего~~ (при наличии) лица,  
 составившего описание местоположения границ объекта

Публичный сервитут для размещения и дальнейшей эксплуатации объекта электросетевого хозяйства  
ВЛ-0,4кВ №1 КТП №226 ул. Бочкова, местоположение: Калужская область, Баятинский район  
(наименование объекта)

Схема расположения границ публичного сервитута  
Выносной лист №3



Масштаб 1: 1 000

**Условные обозначения:**

- 1 - характерная точка публичного сервитута
- 11 - номер земельного участка
- 40:02:123456 - номер кадастрового квартала
- 9 Ⓢ - опора линии электропередачи.
- граница публичного сервитута
- граница земельного участка
- граница кадастрового квартала
- линия электропередачи.



Подпись

Тулъников С.Г.  
Дата: 19 декабря 2024г.

Место для отгласка (при наличии) лица, составившего описание местоположения границ объекта