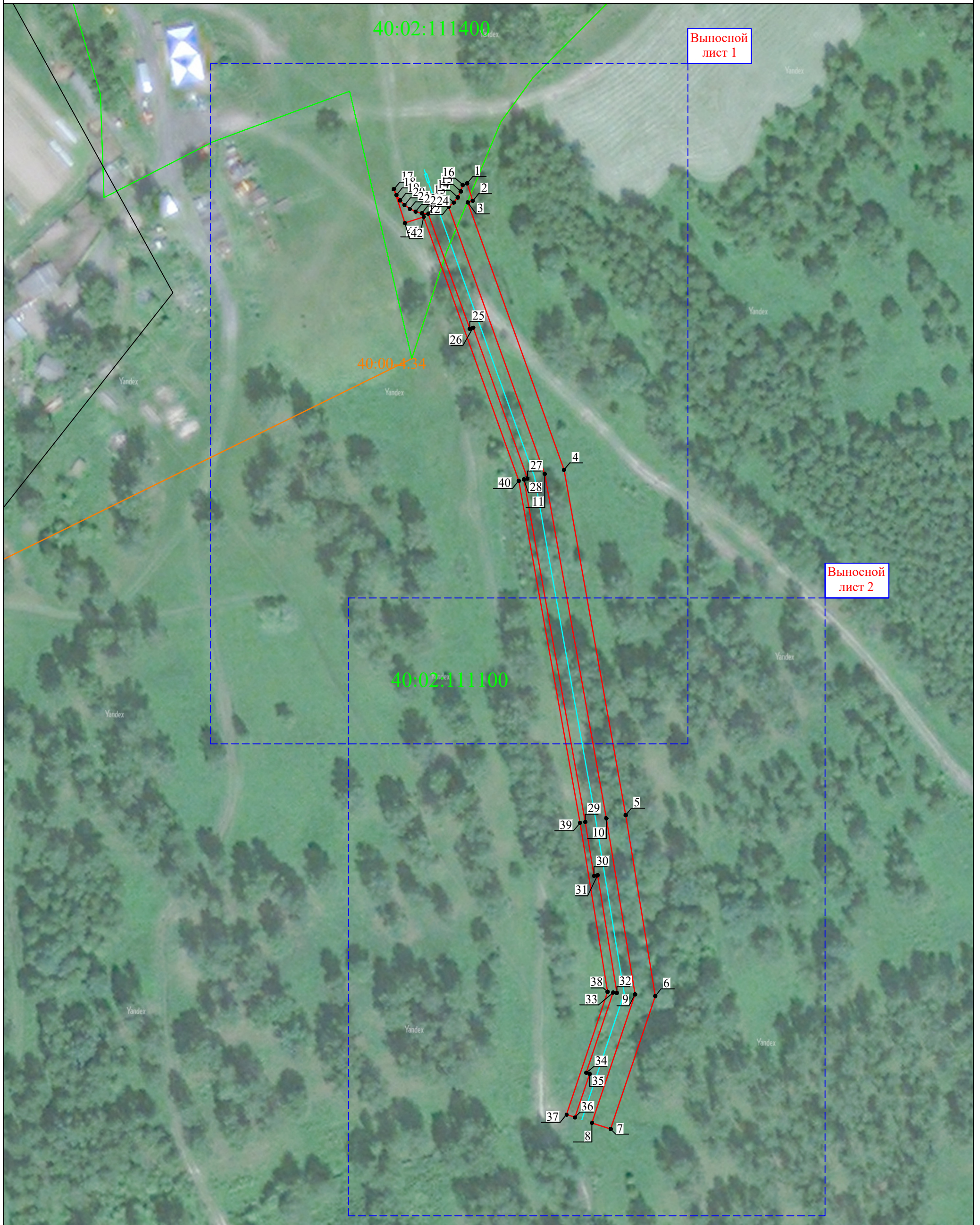


Схема расположения границ публичного сервитута



Масштаб 1:1000

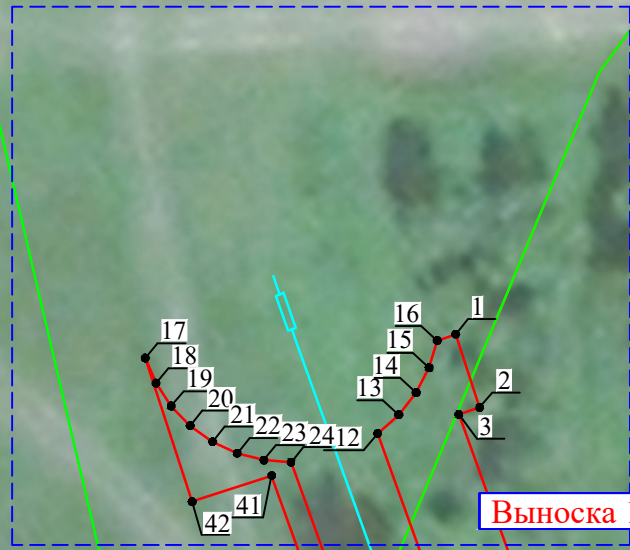
Используемые условные знаки и обозначения:

- 1 - характерная точка границы публичного сервитута
- (red) - проектная граница публичного сервитута
- (cyan) - проектируемое местоположение сооружения
- (blue dashed) - границы существующих земельных участков, в отношении которых планируется установление публичного сервитута
- (orange) - границы населенных пунктов

Схема расположения границ публичного сервитута

Выносной
лист 1

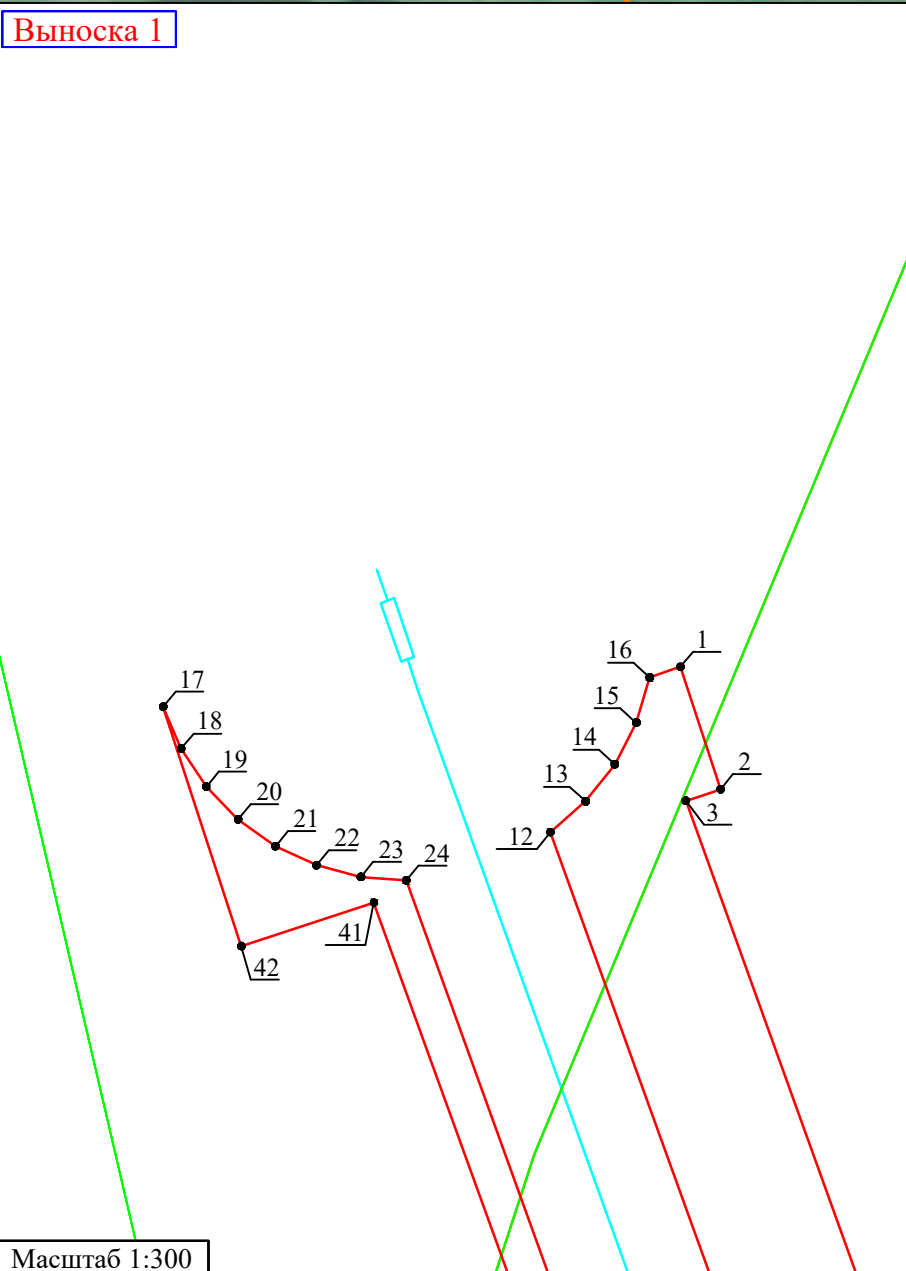
40:02:111400



Выноска 1

40:00-4:34

Выноска 1



Масштаб 1:300

Используемые условные знаки и обозначения:

- 1 - характерная точка границы публичного сервитута
- (red) - проектная граница публичного сервитута
- (cyan) - проектируемое местоположение сооружения
- (blue dashed) - границы существующих земельных участков, в отношении которых планируется установление публичного сервитута
- (orange) - границы населенных пунктов

Yandex

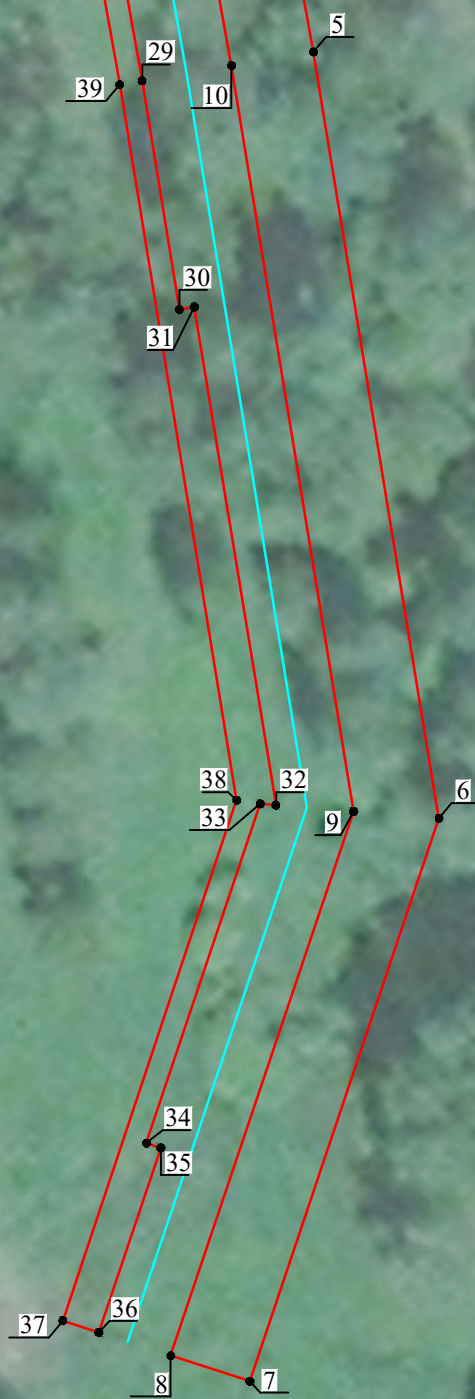
40:02:111100

Масштаб 1:500

Схема расположения границ публичного сервитута

Выносной
лист 2

Yandex
40:02:111100



Используемые условные знаки и обозначения:

- 1 - характерная точка границы публичного сервитута
- (red) - проектная граница публичного сервитута
- (cyan) - проектируемое местоположение сооружения
- (blue) - границы существующих земельных участков, в отношении которых планируется установление публичного сервитута
- (orange) - границы населенных пунктов