

ГРАФИЧЕСКОЕ ОПИСАНИЕ МЕСТОПОЛОЖЕНИЯ ГРАНИЦ ПУБЛИЧНОГО СЕРВИТУТА

Публичный сервитут для размещения и дальнейшей эксплуатации объекта электросетевого хозяйства ВЛ-0,4кВ №2 КТП №219 Большевичка, местоположение: Калужская область, Брятинский район

(наименование объекта, местоположение границ которого описано (далее - объект))

Раздел 1**Сведения об объекте**

№ п/п	Характеристики объекта	Описание характеристик
1	2	3
1	Местоположение объекта	Калужская область, Брятинский район
2	Площадь объекта ± величина погрешности определения площади ($P \pm \Delta P$)	279±6 кв.м
3	Иные характеристики объекта	Срок действия: продолжительность: 49 лет

ГРАФИЧЕСКОЕ ОПИСАНИЕ МЕСТОПОЛОЖЕНИЯ ГРАНИЦ ПУБЛИЧНОГО СЕРВИТУТА

Публичный сервитут для размещения и дальнейшей эксплуатации объекта электросетевого хозяйства ВЛ-0,4кВ №2 КТП №219 Большевичка, местоположение: Калужская область, **Барятинский район**

(наименование объекта, местоположение границ которого описано (далее - объект))

Раздел 2**Сведения о местоположении границ объекта****1. Система координат МСК-40****2. Сведения о характерных точках границ объекта**

Обозначение характерных точек границ	Координаты, м		Метод определения координат характерной точки	Средняя квадратическая погрешность положения характерной точки (M _t), м	Описание обозначения точки на местности (при наличии)
	X	Y			
1	2	3	4	5	6
ПС1(1)					
1	408018,33	1188198,39	Геодезический метод	0,10	—
2	408022,69	1188199,01	Геодезический метод	0,10	—
3	408022,35	1188201,19	Геодезический метод	0,10	—
4	408018,00	1188200,56	Геодезический метод	0,10	—
1	408018,33	1188198,39	Геодезический метод	0,10	—
ПС1(2)					
5	408049,58	1188205,29	Геодезический метод	0,10	—
6	408051,70	1188205,90	Геодезический метод	0,10	—
7	408051,08	1188208,02	Геодезический метод	0,10	—
8	408048,96	1188207,40	Геодезический метод	0,10	—
5	408049,58	1188205,29	Геодезический метод	0,10	—
ПС1(3)					
9	408077,97	1188212,10	Геодезический метод	0,10	—
10	408077,35	1188214,22	Геодезический метод	0,10	—
11	408075,23	1188213,60	Геодезический метод	0,10	—
12	408075,86	1188211,49	Геодезический метод	0,10	—
9	408077,97	1188212,10	Геодезический метод	0,10	—
ПС1(4)					
13	408107,13	1188219,39	Геодезический метод	0,10	—
14	408106,00	1188221,29	Геодезический метод	0,10	—

ГРАФИЧЕСКОЕ ОПИСАНИЕ МЕСТОПОЛОЖЕНИЯ ГРАНИЦ ПУБЛИЧНОГО СЕРВИТУТА**Публичный сервитут для размещения и дальнейшей эксплуатации объекта электросетевого хозяйства ВЛ-0,4кВ №2 КТП №219 Большевичка, местоположение: Калужская область, Брятинский район**

(наименование объекта, местоположение границ которого описано (далее - объект))

Раздел 2**Сведения о местоположении границ объекта**

1	2	3	4	5	6
15	408104,11	1188220,16	Геодезический метод	0,10	—
16	408105,23	1188218,27	Геодезический метод	0,10	—
13	408107,13	1188219,39	Геодезический метод	0,10	—
ПС1(5)					
17	408051,43	1188144,36	Геодезический метод	0,10	—
18	408052,33	1188148,83	Геодезический метод	0,10	—
19	408050,16	1188149,23	Геодезический метод	0,10	—
20	408049,27	1188144,75	Геодезический метод	0,10	—
17	408051,43	1188144,36	Геодезический метод	0,10	—
ПС1(6)					
21	408075,06	1188177,33	Геодезический метод	0,10	—
22	408076,37	1188179,10	Геодезический метод	0,10	—
23	408074,60	1188180,40	Геодезический метод	0,10	—
24	408073,29	1188178,62	Геодезический метод	0,10	—
21	408075,06	1188177,33	Геодезический метод	0,10	—
ПС1(7)					
25	408091,20	1188198,10	Геодезический метод	0,10	—
26	408089,50	1188199,50	Геодезический метод	0,10	—
27	408088,09	1188197,80	Геодезический метод	0,10	—
28	408089,79	1188196,40	Геодезический метод	0,10	—
25	408091,20	1188198,10	Геодезический метод	0,10	—
ПС1(8)					
29	408134,31	1188194,26	Геодезический метод	0,10	—
30	408135,63	1188196,03	Геодезический метод	0,10	—
31	408133,85	1188197,34	Геодезический метод	0,10	—

ГРАФИЧЕСКОЕ ОПИСАНИЕ МЕСТОПОЛОЖЕНИЯ ГРАНИЦ ПУБЛИЧНОГО СЕРВИТУТА**Публичный сервитут для размещения и дальнейшей эксплуатации объекта электросетевого хозяйства ВЛ-0,4кВ №2 КТП №219 Большевичка, местоположение: Калужская область, Брятинский район**

(наименование объекта, местоположение границ которого описано (далее - объект))

Раздел 2**Сведения о местоположении границ объекта**

1	2	3	4	5	6
32	408132,54	1188195,56	Геодезический метод	0,10	—
29	408134,31	1188194,26	Геодезический метод	0,10	—
ПС1(9)					
33	408085,51	1188257,45	Геодезический метод	0,10	—
34	408084,41	1188259,36	Геодезический метод	0,10	—
35	408082,50	1188258,27	Геодезический метод	0,10	—
36	408083,59	1188256,36	Геодезический метод	0,10	—
33	408085,51	1188257,45	Геодезический метод	0,10	—
ПС1(10)					
37	408109,01	1188264,47	Геодезический метод	0,10	—
38	408108,39	1188266,58	Геодезический метод	0,10	—
39	408106,27	1188265,96	Геодезический метод	0,10	—
40	408106,89	1188263,86	Геодезический метод	0,10	—
37	408109,01	1188264,47	Геодезический метод	0,10	—
ПС1(11)					
41	408143,86	1188274,94	Геодезический метод	0,10	—
42	408143,24	1188277,06	Геодезический метод	0,10	—
43	408141,12	1188276,44	Геодезический метод	0,10	—
44	408141,75	1188274,33	Геодезический метод	0,10	—
41	408143,86	1188274,94	Геодезический метод	0,10	—
ПС1(12)					
45	408178,86	1188285,72	Геодезический метод	0,10	—
46	408178,24	1188287,84	Геодезический метод	0,10	—
47	408176,12	1188287,22	Геодезический метод	0,10	—
48	408176,74	1188285,11	Геодезический метод	0,10	—

ГРАФИЧЕСКОЕ ОПИСАНИЕ МЕСТОПОЛОЖЕНИЯ ГРАНИЦ ПУБЛИЧНОГО СЕРВИТУТА**Публичный сервитут для размещения и дальнейшей эксплуатации объекта электросетевого хозяйства ВЛ-0,4кВ №2 КТП №219 Большевичка, местоположение: Калужская область, Брятинский район**

(наименование объекта, местоположение границ которого описано (далее - объект))

Раздел 2**Сведения о местоположении границ объекта**

1	2	3	4	5	6
45	408178,86	1188285,72	Геодезический метод	0,10	—
ПС1(13)					
49	408211,74	1188295,94	Геодезический метод	0,10	—
50	408213,85	1188296,56	Геодезический метод	0,10	—
51	408213,23	1188298,67	Геодезический метод	0,10	—
52	408211,11	1188298,05	Геодезический метод	0,10	—
49	408211,74	1188295,94	Геодезический метод	0,10	—
ПС1(14)					
53	408247,38	1188306,73	Геодезический метод	0,10	—
54	408249,50	1188307,35	Геодезический метод	0,10	—
55	408248,88	1188309,46	Геодезический метод	0,10	—
56	408246,76	1188308,84	Геодезический метод	0,10	—
53	408247,38	1188306,73	Геодезический метод	0,10	—
ПС1(15)					
57	408282,36	1188317,33	Геодезический метод	0,10	—
58	408284,47	1188317,94	Геодезический метод	0,10	—
59	408283,85	1188320,06	Геодезический метод	0,10	—
60	408281,73	1188319,44	Геодезический метод	0,10	—
57	408282,36	1188317,33	Геодезический метод	0,10	—
ПС1(16)					
61	408320,52	1188329,02	Геодезический метод	0,10	—
62	408319,90	1188331,13	Геодезический метод	0,10	—
63	408317,79	1188330,51	Геодезический метод	0,10	—
64	408318,41	1188328,41	Геодезический метод	0,10	—
61	408320,52	1188329,02	Геодезический метод	0,10	—
ПС1(17)					

ГРАФИЧЕСКОЕ ОПИСАНИЕ МЕСТОПОЛОЖЕНИЯ ГРАНИЦ ПУБЛИЧНОГО СЕРВИТУТА**Публичный сервитут для размещения и дальнейшей эксплуатации объекта электросетевого хозяйства ВЛ-0,4кВ №2 КТП №219 Большевичка, местоположение: Калужская область, Брятинский район**

(наименование объекта, местоположение границ которого описано (далее - объект))

Раздел 2**Сведения о местоположении границ объекта**

1	2	3	4	5	6
65	408076,05	1188276,60	Геодезический метод	0,10	—
66	408072,61	1188278,05	Геодезический метод	0,10	—
67	408071,79	1188276,01	Геодезический метод	0,10	—
68	408075,23	1188274,55	Геодезический метод	0,10	—
65	408076,05	1188276,60	Геодезический метод	0,10	—
ПС1(18)					
69	408107,93	1188285,76	Геодезический метод	0,10	—
70	408110,04	1188286,37	Геодезический метод	0,10	—
71	408109,42	1188288,49	Геодезический метод	0,10	—
72	408107,31	1188287,87	Геодезический метод	0,10	—
69	408107,93	1188285,76	Геодезический метод	0,10	—
ПС1(19)					
73	408189,16	1188309,89	Геодезический метод	0,10	—
74	408188,54	1188312,01	Геодезический метод	0,10	—
75	408186,43	1188311,39	Геодезический метод	0,10	—
76	408187,05	1188309,28	Геодезический метод	0,10	—
73	408189,16	1188309,89	Геодезический метод	0,10	—
ПС1(20)					
77	408276,27	1188335,82	Геодезический метод	0,10	—
78	408278,39	1188336,44	Геодезический метод	0,10	—
79	408277,76	1188338,55	Геодезический метод	0,10	—
80	408275,65	1188337,93	Геодезический метод	0,10	—
77	408276,27	1188335,82	Геодезический метод	0,10	—
ПС1(21)					
81	408314,60	1188347,05	Геодезический метод	0,10	—

ГРАФИЧЕСКОЕ ОПИСАНИЕ МЕСТОПОЛОЖЕНИЯ ГРАНИЦ ПУБЛИЧНОГО СЕРВИТУТА**Публичный сервитут для размещения и дальнейшей эксплуатации объекта электросетевого хозяйства ВЛ-0,4кВ №2 КТП №219 Большевичка, местоположение: Калужская область, Брятинский район**

(наименование объекта, местоположение границ которого описано (далее - объект))

Раздел 2**Сведения о местоположении границ объекта**

1	2	3	4	5	6
82	408313,98	1188349,16	Геодезический метод	0,10	—
83	408311,86	1188348,54	Геодезический метод	0,10	—
84	408312,48	1188346,44	Геодезический метод	0,10	—
81	408314,60	1188347,05	Геодезический метод	0,10	—
ПС1(22)					
85	408348,28	1188394,10	Геодезический метод	0,10	—
86	408350,47	1188394,35	Геодезический метод	0,10	—
87	408350,22	1188396,54	Геодезический метод	0,10	—
88	408348,04	1188396,29	Геодезический метод	0,10	—
85	408348,28	1188394,10	Геодезический метод	0,10	—
ПС1(23)					
89	408151,69	1188299,15	Геодезический метод	0,10	—
90	408151,06	1188301,27	Геодезический метод	0,10	—
91	408148,95	1188300,65	Геодезический метод	0,10	—
92	408149,57	1188298,54	Геодезический метод	0,10	—
89	408151,69	1188299,15	Геодезический метод	0,10	—
ПС1(24)					
93	408355,23	1188357,47	Геодезический метод	0,10	—
94	408354,60	1188359,58	Геодезический метод	0,10	—
95	408350,76	1188358,45	Геодезический метод	0,10	—
96	408351,39	1188356,34	Геодезический метод	0,10	—
93	408355,23	1188357,47	Геодезический метод	0,10	—
ПС1(25)					
97	408369,75	1188343,97	Геодезический метод	0,10	—
98	408371,07	1188345,74	Геодезический метод	0,10	—

ГРАФИЧЕСКОЕ ОПИСАНИЕ МЕСТОПОЛОЖЕНИЯ ГРАНИЦ ПУБЛИЧНОГО СЕРВИТУТА**Публичный сервитут для размещения и дальнейшей эксплуатации объекта электросетевого хозяйства ВЛ-0,4кВ №2 КТП №219 Большевичка, местоположение: Калужская область, Брятинский район**

(наименование объекта, местоположение границ которого описано (далее - объект))

Раздел 2**Сведения о местоположении границ объекта**

1	2	3	4	5	6
99	408369,29	1188347,05	Геодезический метод	0,10	—
100	408367,98	1188345,28	Геодезический метод	0,10	—
97	408369,75	1188343,97	Геодезический метод	0,10	—
ПС1(26)					
101	408347,28	1188451,77	Геодезический метод	0,10	—
102	408347,03	1188453,96	Геодезический метод	0,10	—
103	408344,85	1188453,72	Геодезический метод	0,10	—
104	408345,09	1188451,53	Геодезический метод	0,10	—
101	408347,28	1188451,77	Геодезический метод	0,10	—
ПС1(27)					
105	408384,13	1188534,42	Геодезический метод	0,10	—
106	408384,08	1188536,62	Геодезический метод	0,10	—
107	408381,89	1188536,57	Геодезический метод	0,10	—
108	408381,92	1188534,37	Геодезический метод	0,10	—
105	408384,13	1188534,42	Геодезический метод	0,10	—
ПС1(28)					
109	408236,64	1188323,95	Геодезический метод	0,10	—
110	408236,39	1188326,14	Геодезический метод	0,10	—
111	408234,21	1188325,90	Геодезический метод	0,10	—
112	408234,45	1188323,71	Геодезический метод	0,10	—
109	408236,64	1188323,95	Геодезический метод	0,10	—
ПС1(29)					
113	408349,35	1188422,82	Геодезический метод	0,10	—
114	408349,11	1188425,01	Геодезический метод	0,10	—
115	408346,92	1188424,76	Геодезический метод	0,10	—

ГРАФИЧЕСКОЕ ОПИСАНИЕ МЕСТОПОЛОЖЕНИЯ ГРАНИЦ ПУБЛИЧНОГО СЕРВИТУТА**Публичный сервитут для размещения и дальнейшей эксплуатации объекта электросетевого хозяйства ВЛ-0,4кВ №2 КТП №219 Большевичка, местоположение: Калужская область, Брятинский район**

(наименование объекта, местоположение границ которого описано (далее - объект))

Раздел 2**Сведения о местоположении границ объекта**

1	2	3	4	5	6
116	408347,16	1188422,57	Геодезический метод	0,10	—
113	408349,35	1188422,82	Геодезический метод	0,10	—
ПС1(30)					
117	408363,29	1188431,88	Геодезический метод	0,10	—
118	408363,04	1188434,08	Геодезический метод	0,10	—
119	408360,86	1188433,83	Геодезический метод	0,10	—
120	408361,10	1188431,64	Геодезический метод	0,10	—
117	408363,29	1188431,88	Геодезический метод	0,10	—
ПС1(31)					
121	408344,79	1188483,86	Геодезический метод	0,10	—
122	408344,54	1188486,05	Геодезический метод	0,10	—
123	408342,36	1188485,80	Геодезический метод	0,10	—
124	408342,60	1188483,61	Геодезический метод	0,10	—
121	408344,79	1188483,86	Геодезический метод	0,10	—
ПС1(32)					
125	408386,23	1188489,07	Геодезический метод	0,10	—
126	408385,98	1188491,27	Геодезический метод	0,10	—
127	408383,80	1188491,02	Геодезический метод	0,10	—
128	408384,04	1188488,83	Геодезический метод	0,10	—
125	408386,23	1188489,07	Геодезический метод	0,10	—
ПС1(33)					
129	408339,73	1188523,95	Геодезический метод	0,10	—
130	408339,49	1188526,14	Геодезический метод	0,10	—
131	408337,30	1188525,89	Геодезический метод	0,10	—
132	408337,54	1188523,70	Геодезический метод	0,10	—

ГРАФИЧЕСКОЕ ОПИСАНИЕ МЕСТОПОЛОЖЕНИЯ ГРАНИЦ ПУБЛИЧНОГО СЕРВИТУТА**Публичный сервитут для размещения и дальнейшей эксплуатации объекта электросетевого хозяйства ВЛ-0,4кВ №2 КТП №219 Большевичка, местоположение: Калужская область, Брятинский район**

(наименование объекта, местоположение границ которого описано (далее - объект))

Раздел 2**Сведения о местоположении границ объекта**

1	2	3	4	5	6
129	408339,73	1188523,95	Геодезический метод	0,10	—
ПС1(34)					
133	408336,54	1188558,40	Геодезический метод	0,10	—
134	408336,30	1188560,59	Геодезический метод	0,10	—
135	408334,12	1188560,34	Геодезический метод	0,10	—
136	408334,35	1188558,15	Геодезический метод	0,10	—
133	408336,54	1188558,40	Геодезический метод	0,10	—
ПС1(35)					
137	408345,19	1188522,80	Геодезический метод	0,10	—
138	408344,95	1188525,00	Геодезический метод	0,10	—
139	408342,76	1188524,75	Геодезический метод	0,10	—
140	408343,00	1188522,56	Геодезический метод	0,10	—
137	408345,19	1188522,80	Геодезический метод	0,10	—
ПС1(36)					
141	408341,93	1188551,84	Геодезический метод	0,10	—
142	408341,68	1188554,03	Геодезический метод	0,10	—
143	408339,50	1188553,78	Геодезический метод	0,10	—
144	408339,73	1188551,59	Геодезический метод	0,10	—
141	408341,93	1188551,84	Геодезический метод	0,10	—
ПС1(37)					
145	408337,43	1188594,11	Геодезический метод	0,10	—
146	408337,18	1188596,30	Геодезический метод	0,10	—
147	408335,00	1188596,05	Геодезический метод	0,10	—
148	408335,24	1188593,86	Геодезический метод	0,10	—
145	408337,43	1188594,11	Геодезический метод	0,10	—
ПС1(38)					

ГРАФИЧЕСКОЕ ОПИСАНИЕ МЕСТОПОЛОЖЕНИЯ ГРАНИЦ ПУБЛИЧНОГО СЕРВИТУТА**Публичный сервитут для размещения и дальнейшей эксплуатации объекта электросетевого хозяйства ВЛ-0,4кВ №2 КТП №219 Большевичка, местоположение: Калужская область, Баятинский район**

(наименование объекта, местоположение границ которого описано (далее - объект))

Раздел 2**Сведения о местоположении границ объекта**

1	2	3	4	5	6
149	408327,99	1188674,52	Геодезический метод	0,10	—
150	408327,74	1188676,71	Геодезический метод	0,10	—
151	408325,56	1188676,46	Геодезический метод	0,10	—
152	408325,80	1188674,27	Геодезический метод	0,10	—
149	408327,99	1188674,52	Геодезический метод	0,10	—
ПС1(39)					
153	408324,57	1188711,64	Геодезический метод	0,10	—
154	408324,33	1188713,83	Геодезический метод	0,10	—
155	408322,15	1188713,58	Геодезический метод	0,10	—
156	408322,38	1188711,39	Геодезический метод	0,10	—
153	408324,57	1188711,64	Геодезический метод	0,10	—
ПС1(40)					
157	408320,32	1188749,20	Геодезический метод	0,10	—
158	408320,07	1188751,39	Геодезический метод	0,10	—
159	408317,89	1188751,14	Геодезический метод	0,10	—
160	408318,13	1188748,95	Геодезический метод	0,10	—
157	408320,32	1188749,20	Геодезический метод	0,10	—
ПС1(41)					
161	408314,29	1188787,17	Геодезический метод	0,10	—
162	408316,49	1188787,41	Геодезический метод	0,10	—
163	408316,24	1188789,61	Геодезический метод	0,10	—
164	408314,06	1188789,36	Геодезический метод	0,10	—
161	408314,29	1188787,17	Геодезический метод	0,10	—
ПС1(42)					
165	408311,63	1188830,02	Геодезический метод	0,10	—

ГРАФИЧЕСКОЕ ОПИСАНИЕ МЕСТОПОЛОЖЕНИЯ ГРАНИЦ ПУБЛИЧНОГО СЕРВИТУТА**Публичный сервитут для размещения и дальнейшей эксплуатации объекта электросетевого хозяйства ВЛ-0,4кВ №2 КТП №219 Большевичка, местоположение: Калужская область, Брятинский район**

(наименование объекта, местоположение границ которого описано (далее - объект))

Раздел 2**Сведения о местоположении границ объекта**

1	2	3	4	5	6
166	408311,38	1188832,21	Геодезический метод	0,10	—
167	408309,20	1188831,96	Геодезический метод	0,10	—
168	408309,44	1188829,77	Геодезический метод	0,10	—
165	408311,63	1188830,02	Геодезический метод	0,10	—
ПС1(43)					
169	408306,28	1188871,61	Геодезический метод	0,10	—
170	408306,03	1188873,80	Геодезический метод	0,10	—
171	408303,85	1188873,55	Геодезический метод	0,10	—
172	408304,09	1188871,36	Геодезический метод	0,10	—
169	408306,28	1188871,61	Геодезический метод	0,10	—
ПС1(44)					
173	408301,31	1188910,49	Геодезический метод	0,10	—
174	408301,06	1188912,68	Геодезический метод	0,10	—
175	408298,88	1188912,44	Геодезический метод	0,10	—
176	408299,12	1188910,24	Геодезический метод	0,10	—
173	408301,31	1188910,49	Геодезический метод	0,10	—
ПС1(45)					
177	408294,93	1188942,77	Геодезический метод	0,10	—
178	408297,12	1188943,02	Геодезический метод	0,10	—
179	408296,88	1188945,21	Геодезический метод	0,10	—
180	408294,69	1188944,96	Геодезический метод	0,10	—
177	408294,93	1188942,77	Геодезический метод	0,10	—
ПС1(46)					
181	408280,71	1188467,14	Геодезический метод	0,10	—
182	408282,83	1188467,74	Геодезический метод	0,10	—

ГРАФИЧЕСКОЕ ОПИСАНИЕ МЕСТОПОЛОЖЕНИЯ ГРАНИЦ ПУБЛИЧНОГО СЕРВИТУТА

Публичный сервитут для размещения и дальнейшей эксплуатации объекта электросетевого хозяйства ВЛ-0,4кВ №2 КТП №219 Большевичка, местоположение: Калужская область, Брятинский район

(наименование объекта, местоположение границ которого описано (далее - объект))

Раздел 2**Сведения о местоположении границ объекта**

1	2	3	4	5	6
183	408282,22	1188469,86	Геодезический метод	0,10	—
184	408280,11	1188469,26	Геодезический метод	0,10	—
181	408280,71	1188467,14	Геодезический метод	0,10	—
ПС1(47)					
185	408308,78	1188491,44	Геодезический метод	0,10	—
186	408308,17	1188493,56	Геодезический метод	0,10	—
187	408306,06	1188492,95	Геодезический метод	0,10	—
188	408306,66	1188490,83	Геодезический метод	0,10	—
185	408308,78	1188491,44	Геодезический метод	0,10	—
ПС1(48)					
189	408332,71	1188634,89	Геодезический метод	0,10	—
190	408332,41	1188637,08	Геодезический метод	0,10	—
191	408330,24	1188636,78	Геодезический метод	0,10	—
192	408330,52	1188634,60	Геодезический метод	0,10	—
189	408332,71	1188634,89	Геодезический метод	0,10	—
ПС1(49)					
193	408313,60	1188476,94	Геодезический метод	0,10	—
194	408312,99	1188479,06	Геодезический метод	0,10	—
195	408310,88	1188478,46	Геодезический метод	0,10	—
196	408311,48	1188476,33	Геодезический метод	0,10	—
193	408313,60	1188476,94	Геодезический метод	0,10	—
ПС1(50)					
197	408257,54	1188460,27	Геодезический метод	0,10	—
198	408256,93	1188462,39	Геодезический метод	0,10	—
199	408254,82	1188461,78	Геодезический метод	0,10	—

ГРАФИЧЕСКОЕ ОПИСАНИЕ МЕСТОПОЛОЖЕНИЯ ГРАНИЦ ПУБЛИЧНОГО СЕРВИТУТА**Публичный сервитут для размещения и дальнейшей эксплуатации объекта электросетевого хозяйства ВЛ-0,4кВ №2 КТП №219 Большевичка, местоположение: Калужская область, Брятинский район**

(наименование объекта, местоположение границ которого описано (далее - объект))

Раздел 2**Сведения о местоположении границ объекта**

1	2	3	4	5	6
200	408255,42	1188459,66	Геодезический метод	0,10	—
197	408257,54	1188460,27	Геодезический метод	0,10	—
ПС1(51)					
201	408247,26	1188468,29	Геодезический метод	0,10	—
202	408246,65	1188470,41	Геодезический метод	0,10	—
203	408244,54	1188469,80	Геодезический метод	0,10	—
204	408245,14	1188467,68	Геодезический метод	0,10	—
201	408247,26	1188468,29	Геодезический метод	0,10	—
ПС1(52)					
205	408204,13	1188456,62	Геодезический метод	0,10	—
206	408203,53	1188458,74	Геодезический метод	0,10	—
207	408201,42	1188458,13	Геодезический метод	0,10	—
208	408202,01	1188456,01	Геодезический метод	0,10	—
205	408204,13	1188456,62	Геодезический метод	0,10	—
ПС1(53)					
209	408211,39	1188445,04	Геодезический метод	0,10	—
210	408213,51	1188445,64	Геодезический метод	0,10	—
211	408212,90	1188447,76	Геодезический метод	0,10	—
212	408210,79	1188447,16	Геодезический метод	0,10	—
209	408211,39	1188445,04	Геодезический метод	0,10	—
ПС1(54)					
213	408233,06	1188452,20	Геодезический метод	0,10	—
214	408232,45	1188454,32	Геодезический метод	0,10	—
215	408230,34	1188453,71	Геодезический метод	0,10	—
216	408230,94	1188451,59	Геодезический метод	0,10	—

ГРАФИЧЕСКОЕ ОПИСАНИЕ МЕСТОПОЛОЖЕНИЯ ГРАНИЦ ПУБЛИЧНОГО СЕРВИТУТА

Публичный сервитут для размещения и дальнейшей эксплуатации объекта электросетевого хозяйства ВЛ-0,4кВ №2 КТП №219 Большевичка, местоположение: Калужская область,
Брятинский район

(наименование объекта, местоположение границ которого описано (далее - объект)

Раздел 2**Сведения о местоположении границ объекта**

1	2	3	4	5	6
213	408233,06	1188452,20	Геодезический метод	0,10	—

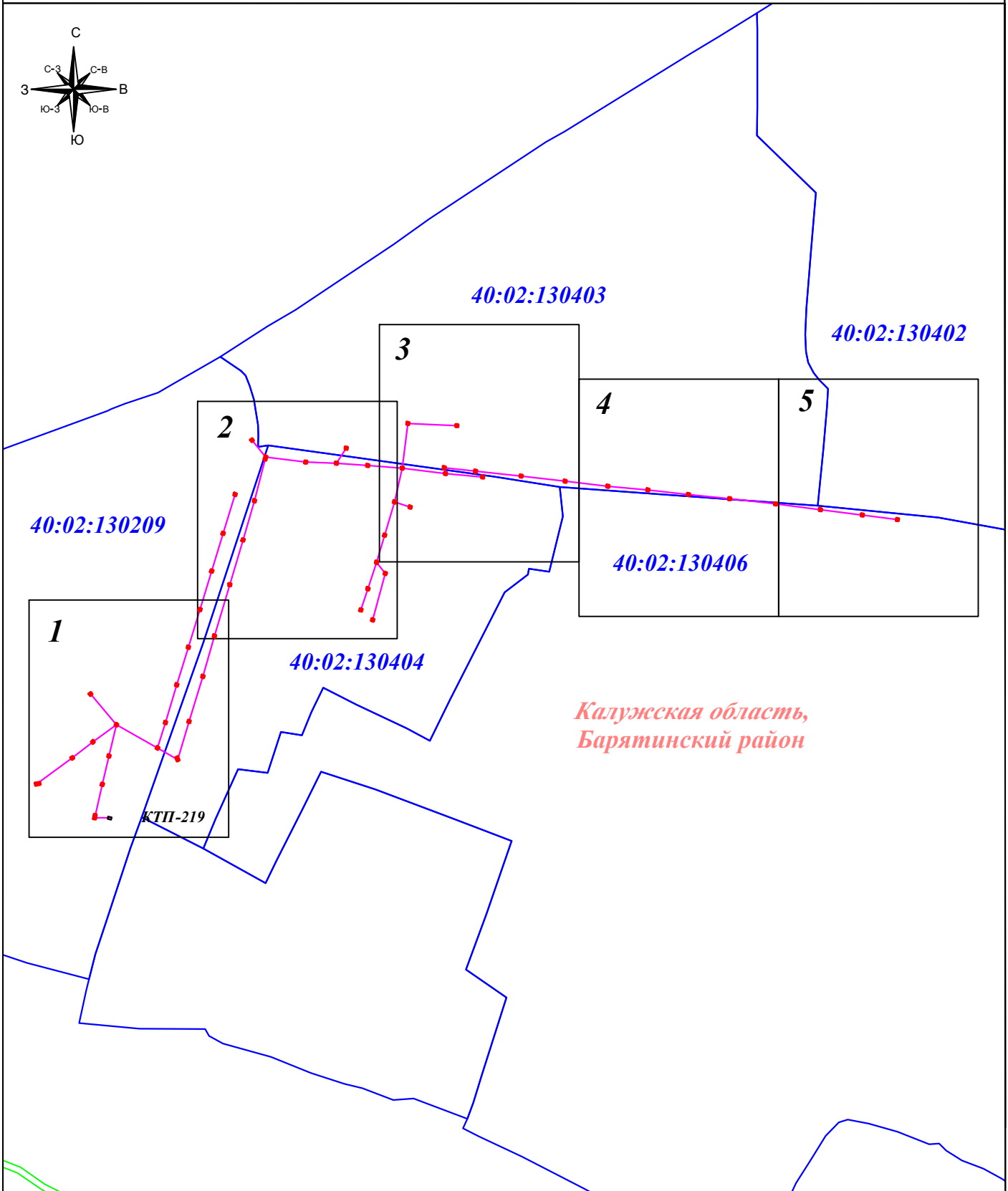
3. Сведения о характерных точках части (частей) границы объекта

Обозначение характерных точек части границы	Координаты, м		Метод определения координат характерной точки	Средняя квадратическая погрешность положения характерной точки (M_t), м	Описание обозначения точки на местности (при наличии)
	X	Y			
1	2	3	4	5	6
Часть № —					
—	—	—	—	—	—

Публичный сервитут для размещения и дальнейшей эксплуатации объекта электросетевого хозяйства
 ВЛ-0,4кВ №2 КТП №219 Большевичка, местоположение: Калужская область, Бярятинский район
(наименование объекта)

Схема расположения границ публичного сервитута

Основной лист



Калужская область,
 Бярятинский район

Масштаб 1: 5 000

Условные обозначения:

- 1 - характерная точка публичного сервитута
- 11 - номер земельного участка
- 40:02:123456 - номер кадастрового квартала
- 9 ⊙ - опора линии электропередачи.
- (red line) - граница публичного сервитута
- (green line) - граница земельного участка
- (blue line) - граница кадастрового квартала
- (pink line) - линия электропередачи.

Подпись



Тулъников С.Г.

Дата: 19 декабря 2024г.

Место для отгискапсвати (при наличии) лица,
 составившего описание местоположения границ объекта

Публичный сервитут для размещения и дальнейшей эксплуатации объекта электросетевого хозяйства
 ВЛ-0,4кВ №2 КТП №219 Большевичка, местоположение: Калужская область, Барятинский район
 (наименование объекта)

Схема расположения границ публичного сервитута

Выносной лист №1



Масштаб 1: 1 000

Условные обозначения:

- 1 - характеристическая точка публичного сервитута
- :11 - номер земельного участка
- 40:02:123456 - номер кадастрового квартала
- 9 ⊙ - опора линии электропередачи.
- (red) - граница публичного сервитута
- (green) - граница земельного участка
- (blue) - граница кадастрового квартала
- (magenta) - линия электропередачи.

Подпись



Тулъников С.Г.

Дата: 19 декабря 2024г.

Место для отпечатка печати (при наличии) лица, составившего описание местоположения границ объекта

Публичный сервитут для размещения и дальнейшей эксплуатации объекта электросетевого хозяйства
 ВЛ-0,4кВ №2 КТП №219 Большевичка, местоположение: Калужская область, Барятинский район
(наименование объекта)

Схема расположения границ публичного сервитута

Выносной лист №2



Масштаб 1: 1 000

Условные обозначения:

- 1 - характеристическая точка публичного сервитута
- :11 - номер земельного участка
- 40:02:123456 - номер кадастрового квартала
- 9 Ⓞ - опора линии электропередачи.
- (красная линия) - граница публичного сервитута
- (зеленая линия) - граница земельного участка
- (синяя линия) - граница кадастрового квартала
- (розовая линия) - линия электропередачи.

Подпись



Тулъников С.Г.

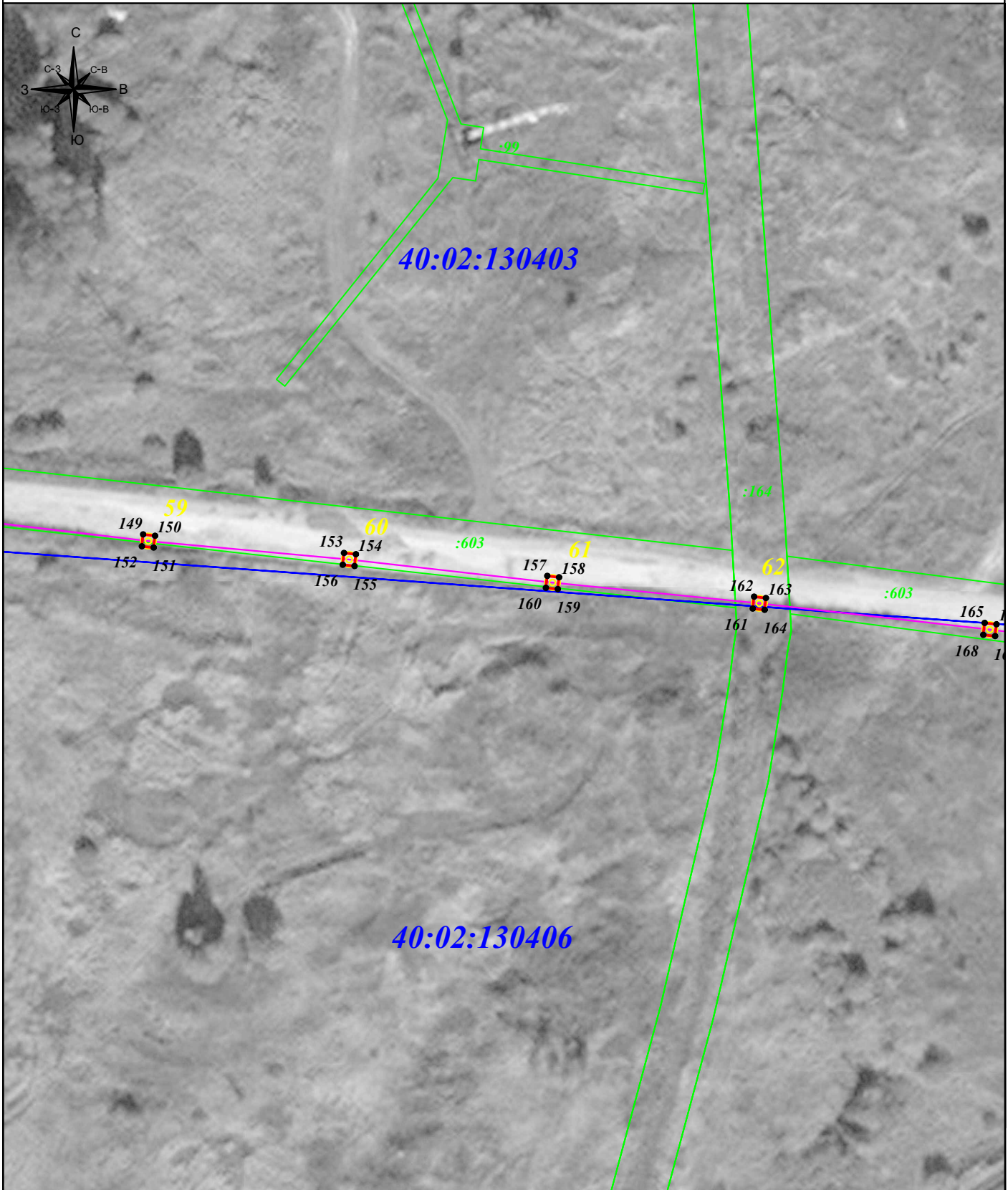
Дата: 19 декабря 2024г.

Место для отпечатка печати (при наличии) лица,
 составившего описание местоположения границ объекта

Публичный сервитут для размещения и дальнейшей эксплуатации объекта электросетевого хозяйства
 ВЛ-0,4кВ №2 КТП №219 Большевичка, местоположение: Калужская область, Барятинский район
(наименование объекта)

Схема расположения границ публичного сервитута

Выносной лист №4



Масштаб 1: 1 000

Условные обозначения:

- 1 - характеристическая точка публичного сервитута
- :11 - номер земельного участка
- 40:02:123456 - номер кадастрового квартала
- 9 ⊙ - опора линии электропередачи.
- (pink line) - граница публичного сервитута
- (green line) - граница земельного участка
- (blue line) - граница кадастрового квартала
- (magenta line) - линия электропередачи.

Подпись



Тульников С.Г.

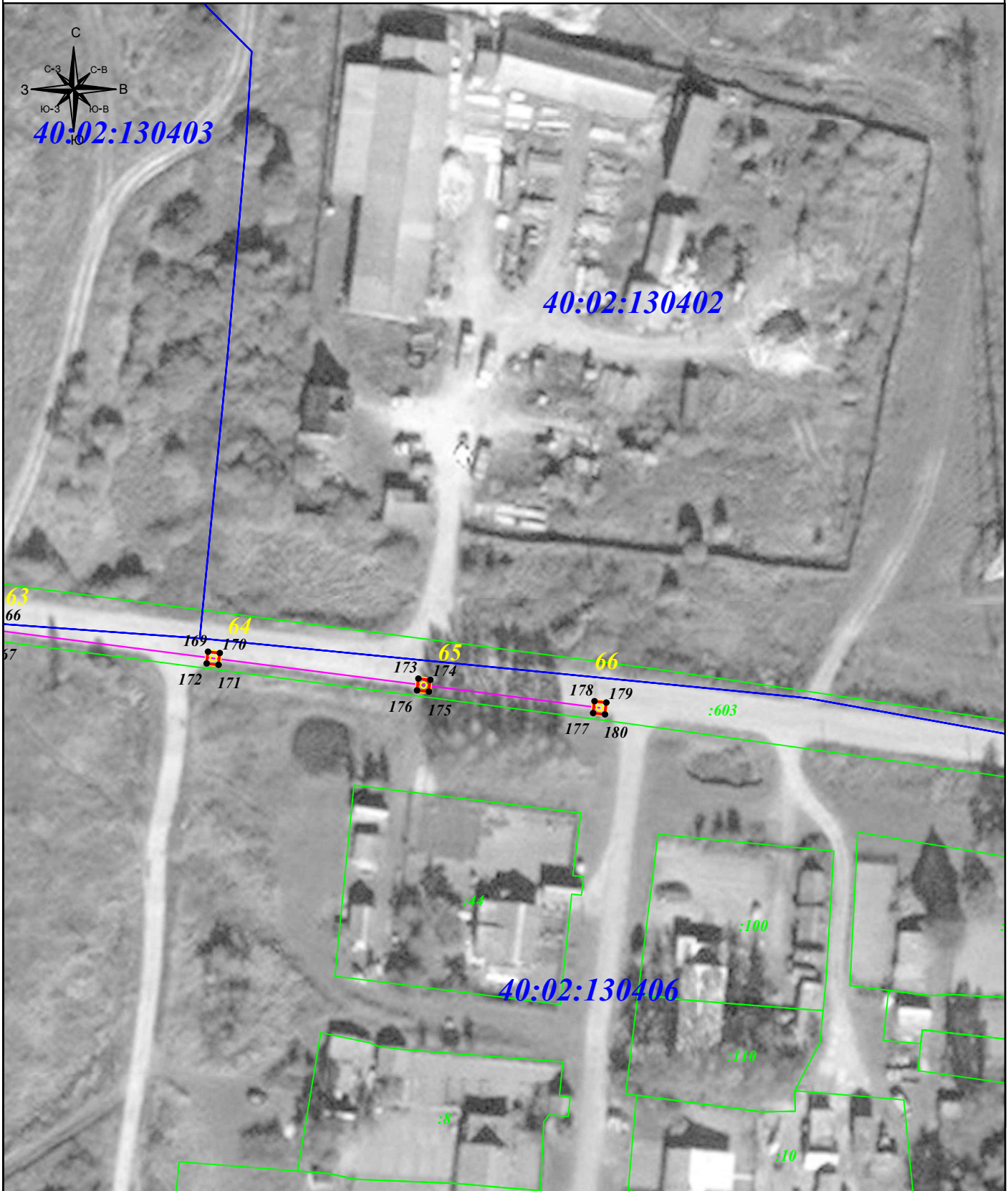
Дата: 19 декабря 2024г.

Место для отпечатка печати (при наличии) лица, составившего описание местоположения границ объекта

Публичный сервитут для размещения и дальнейшей эксплуатации объекта электросетевого хозяйства
 ВЛ-0,4кВ №2 КТП №219 Большевичка, местоположение: Калужская область, Барятинский район
(наименование объекта)

Схема расположения границ публичного сервитута

Выносной лист №5



Масштаб 1: 1 000

Подпись

 ТУЛЬНИКОВ
 Сергей
 Геннадиевич
 СНИЛС

Тульников С.Г.
 Дата: 19 декабря 2024г.

Место для отписки ~~составившего~~ (при наличии) лица,
 составившего описание местоположения границ объекта

Условные обозначения:

- 1 - характеристическая точка публичного сервитута
- :11 - номер земельного участка
- 40:02:123456 - номер кадастрового квартала
- 9 ⊙ - опора линии электропередачи.
- (красная линия) - граница публичного сервитута
- (зеленая линия) - граница земельного участка
- (синяя линия) - граница кадастрового квартала
- (розовая линия) - линия электропередачи.