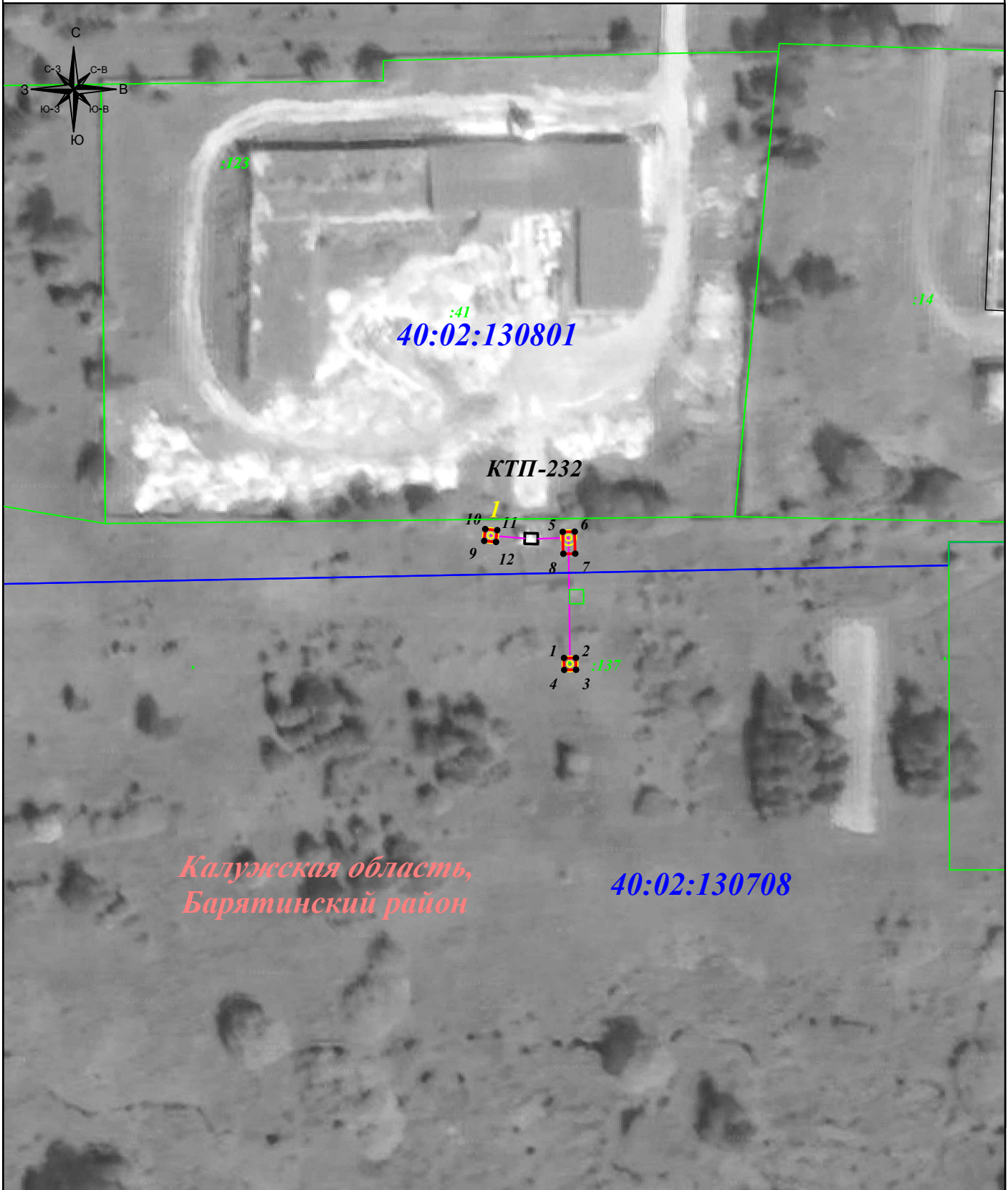


Публичный сервитут для размещения и дальнейшей эксплуатации объекта электросетевого хозяйства
 ВЛ-0,4кВ №1 КТП №232 Пилорама, местоположение: Калужская область, Бярятинский район
(наименование объекта)

Схема расположения границ публичного сервитута

Основной лист



Масштаб 1: 1 000

Условные обозначения:

- 1 - характерная точка публичного сервитута
- :11 - номер земельного участка
- 40:02:123456 - номер кадастрового квартала
- 9 ⊙ - опора линии электропередачи.
- (red) - граница публичного сервитута
- (green) - граница земельного участка
- (blue) - граница кадастрового квартала
- (pink) - линия электропередачи.

Подпись



Тулников С.Г.

Дата: 19 декабря 2024г.

Место для отписки ~~составившего~~ (при наличии) лица, составившего описание местоположения границ объекта