

ГРАФИЧЕСКОЕ ОПИСАНИЕ МЕСТОПОЛОЖЕНИЯ ГРАНИЦ ПУБЛИЧНОГО СЕРВИТУТА

Публичный сервитут для размещения и дальнейшей эксплуатации объекта электросетевого хозяйства ВЛ-0,4кВ №1 ЗТП №204 ул. Ленина, местоположение: Калужская область, Брятинский район

(наименование объекта, местоположение границ которого описано (далее - объект))

Раздел 1**Сведения об объекте**

№ п/п	Характеристики объекта	Описание характеристик
1	2	3
1	Местоположение объекта	Калужская область, Брятинский район
2	Площадь объекта ± величина погрешности определения площади ($P \pm \Delta P$)	180±5 кв.м
3	Иные характеристики объекта	Срок действия: продолжительность: 49 лет

ГРАФИЧЕСКОЕ ОПИСАНИЕ МЕСТОПОЛОЖЕНИЯ ГРАНИЦ ПУБЛИЧНОГО СЕРВИТУТА

Публичный сервитут для размещения и дальнейшей эксплуатации объекта электросетевого хозяйства ВЛ-0,4кВ №1 ЗТП №204 ул. Ленина, местоположение: Калужская область,
Барятинский район

(наименование объекта, местоположение границ которого описано (далее - объект))

Раздел 2**Сведения о местоположении границ объекта****1. Система координат МСК-40****2. Сведения о характерных точках границ объекта**

Обозначение характерных точек границ	Координаты, м		Метод определения координат характерной точки	Средняя квадратическая погрешность положения характерной точки (M _t), м	Описание обозначения точки на местности (при наличии)
	X	Y			
1	2	3	4	5	6
ПС1(1)					
1	408474,65	1187779,31	Геодезический метод	0,10	—
2	408474,07	1187781,44	Геодезический метод	0,10	—
3	408469,67	1187780,09	Геодезический метод	0,10	—
4	408470,24	1187777,96	Геодезический метод	0,10	—
1	408474,65	1187779,31	Геодезический метод	0,10	—
ПС1(2)					
5	408505,12	1187778,98	Геодезический метод	0,10	—
6	408504,87	1187781,17	Геодезический метод	0,10	—
7	408502,68	1187780,93	Геодезический метод	0,10	—
8	408502,93	1187778,74	Геодезический метод	0,10	—
5	408505,12	1187778,98	Геодезический метод	0,10	—
ПС1(3)					
9	408535,94	1187781,73	Геодезический метод	0,10	—
10	408533,79	1187782,23	Геодезический метод	0,10	—
11	408533,29	1187780,09	Геодезический метод	0,10	—
12	408535,44	1187779,58	Геодезический метод	0,10	—
9	408535,94	1187781,73	Геодезический метод	0,10	—
ПС1(4)					
13	408567,04	1187760,36	Геодезический метод	0,10	—
14	408568,21	1187762,23	Геодезический метод	0,10	—

ГРАФИЧЕСКОЕ ОПИСАНИЕ МЕСТОПОЛОЖЕНИЯ ГРАНИЦ ПУБЛИЧНОГО СЕРВИТУТА**Публичный сервитут для размещения и дальнейшей эксплуатации объекта электросетевого хозяйства ВЛ-0,4кВ №1 ЗТП №204 ул. Ленина, местоположение: Калужская область, Брятинский район**

(наименование объекта, местоположение границ которого описано (далее - объект))

Раздел 2**Сведения о местоположении границ объекта**

1	2	3	4	5	6
15	408566,34	1187763,40	Геодезический метод	0,10	—
16	408565,18	1187761,53	Геодезический метод	0,10	—
13	408567,04	1187760,36	Геодезический метод	0,10	—
ПС1(5)					
17	408520,70	1187827,89	Геодезический метод	0,10	—
18	408521,51	1187829,94	Геодезический метод	0,10	—
19	408519,46	1187830,75	Геодезический метод	0,10	—
20	408518,65	1187828,71	Геодезический метод	0,10	—
17	408520,70	1187827,89	Геодезический метод	0,10	—
ПС1(6)					
21	408537,38	1187867,99	Геодезический метод	0,10	—
22	408538,19	1187870,04	Геодезический метод	0,10	—
23	408536,14	1187870,85	Геодезический метод	0,10	—
24	408535,34	1187868,81	Геодезический метод	0,10	—
21	408537,38	1187867,99	Геодезический метод	0,10	—
ПС1(7)					
25	408532,57	1187877,84	Геодезический метод	0,10	—
26	408531,35	1187879,69	Геодезический метод	0,10	—
27	408529,52	1187878,48	Геодезический метод	0,10	—
28	408530,72	1187876,63	Геодезический метод	0,10	—
25	408532,57	1187877,84	Геодезический метод	0,10	—
ПС1(8)					
29	408556,77	1187909,37	Геодезический метод	0,10	—
30	408557,39	1187911,49	Геодезический метод	0,10	—
31	408553,22	1187912,83	Геодезический метод	0,10	—

ГРАФИЧЕСКОЕ ОПИСАНИЕ МЕСТОПОЛОЖЕНИЯ ГРАНИЦ ПУБЛИЧНОГО СЕРВИТУТА**Публичный сервитут для размещения и дальнейшей эксплуатации объекта электросетевого хозяйства ВЛ-0,4кВ №1 ЗТП №204 ул. Ленина, местоположение: Калужская область, Брятинский район**

(наименование объекта, местоположение границ которого описано (далее - объект))

Раздел 2**Сведения о местоположении границ объекта**

1	2	3	4	5	6
32	408552,60	1187910,72	Геодезический метод	0,10	—
29	408556,77	1187909,37	Геодезический метод	0,10	—
ПС1(9)					
33	408548,43	1187918,03	Геодезический метод	0,10	—
34	408546,65	1187919,32	Геодезический метод	0,10	—
35	408545,36	1187917,54	Геодезический метод	0,10	—
36	408547,14	1187916,24	Геодезический метод	0,10	—
33	408548,43	1187918,03	Геодезический метод	0,10	—
ПС1(10)					
37	408558,41	1187953,25	Геодезический метод	0,10	—
38	408559,74	1187956,82	Геодезический метод	0,10	—
39	408557,69	1187957,64	Геодезический метод	0,10	—
40	408556,36	1187954,07	Геодезический метод	0,10	—
37	408558,41	1187953,25	Геодезический метод	0,10	—
ПС1(11)					
41	408575,02	1187967,08	Геодезический метод	0,10	—
42	408572,97	1187967,89	Геодезический метод	0,10	—
43	408572,16	1187965,85	Геодезический метод	0,10	—
44	408574,20	1187965,03	Геодезический метод	0,10	—
41	408575,02	1187967,08	Геодезический метод	0,10	—
ПС1(12)					
45	408586,36	1187997,99	Геодезический метод	0,10	—
46	408587,17	1188000,04	Геодезический метод	0,10	—
47	408585,12	1188000,85	Геодезический метод	0,10	—
48	408584,31	1187998,81	Геодезический метод	0,10	—

ГРАФИЧЕСКОЕ ОПИСАНИЕ МЕСТОПОЛОЖЕНИЯ ГРАНИЦ ПУБЛИЧНОГО СЕРВИТУТА**Публичный сервитут для размещения и дальнейшей эксплуатации объекта электросетевого хозяйства ВЛ-0,4кВ №1 ЗТП №204 ул. Ленина, местоположение: Калужская область, Брятинский район**

(наименование объекта, местоположение границ которого описано (далее - объект))

Раздел 2**Сведения о местоположении границ объекта**

1	2	3	4	5	6
45	408586,36	1187997,99	Геодезический метод	0,10	—
ПС1(13)					
49	408585,12	1188034,09	Геодезический метод	0,10	—
50	408585,82	1188036,18	Геодезический метод	0,10	—
51	408583,74	1188036,88	Геодезический метод	0,10	—
52	408583,03	1188034,80	Геодезический метод	0,10	—
49	408585,12	1188034,09	Геодезический метод	0,10	—
ПС1(14)					
53	408597,85	1188030,21	Геодезический метод	0,10	—
54	408598,67	1188032,26	Геодезический метод	0,10	—
55	408596,62	1188033,08	Геодезический метод	0,10	—
56	408595,81	1188031,04	Геодезический метод	0,10	—
53	408597,85	1188030,21	Геодезический метод	0,10	—
ПС1(15)					
57	408612,85	1188071,12	Геодезический метод	0,10	—
58	408613,67	1188073,17	Геодезический метод	0,10	—
59	408611,61	1188073,98	Геодезический метод	0,10	—
60	408610,81	1188071,94	Геодезический метод	0,10	—
57	408612,85	1188071,12	Геодезический метод	0,10	—
ПС1(16)					
61	408627,27	1188110,61	Геодезический метод	0,10	—
62	408625,22	1188111,42	Геодезический метод	0,10	—
63	408624,41	1188109,38	Геодезический метод	0,10	—
64	408626,45	1188108,56	Геодезический метод	0,10	—
61	408627,27	1188110,61	Геодезический метод	0,10	—
ПС1(17)					

ГРАФИЧЕСКОЕ ОПИСАНИЕ МЕСТОПОЛОЖЕНИЯ ГРАНИЦ ПУБЛИЧНОГО СЕРВИТУТА**Публичный сервитут для размещения и дальнейшей эксплуатации объекта электросетевого хозяйства ВЛ-0,4кВ №1 ЗТП №204 ул. Ленина, местоположение: Калужская область, Брятинский район**

(наименование объекта, местоположение границ которого описано (далее - объект))

Раздел 2**Сведения о местоположении границ объекта**

1	2	3	4	5	6
65	408639,14	1188142,37	Геодезический метод	0,10	—
66	408637,13	1188143,29	Геодезический метод	0,10	—
67	408635,30	1188139,23	Геодезический метод	0,10	—
68	408637,31	1188138,31	Геодезический метод	0,10	—
65	408639,14	1188142,37	Геодезический метод	0,10	—
ПС1(18)					
69	408646,57	1188161,16	Геодезический метод	0,10	—
70	408647,38	1188163,21	Геодезический метод	0,10	—
71	408645,33	1188164,02	Геодезический метод	0,10	—
72	408644,53	1188161,98	Геодезический метод	0,10	—
69	408646,57	1188161,16	Геодезический метод	0,10	—
ПС1(19)					
73	408567,13	1187979,56	Геодезический метод	0,10	—
74	408567,84	1187981,65	Геодезический метод	0,10	—
75	408565,75	1187982,36	Геодезический метод	0,10	—
76	408565,05	1187980,28	Геодезический метод	0,10	—
73	408567,13	1187979,56	Геодезический метод	0,10	—
ПС1(20)					
77	408575,45	1188005,06	Геодезический метод	0,10	—
78	408576,16	1188007,15	Геодезический метод	0,10	—
79	408574,08	1188007,85	Геодезический метод	0,10	—
80	408573,37	1188005,77	Геодезический метод	0,10	—
77	408575,45	1188005,06	Геодезический метод	0,10	—
ПС1(21)					
81	408593,03	1188057,87	Геодезический метод	0,10	—

ГРАФИЧЕСКОЕ ОПИСАНИЕ МЕСТОПОЛОЖЕНИЯ ГРАНИЦ ПУБЛИЧНОГО СЕРВИТУТА**Публичный сервитут для размещения и дальнейшей эксплуатации объекта электросетевого хозяйства ВЛ-0,4кВ №1 ЗТП №204 ул. Ленина, местоположение: Калужская область, Брятинский район**

(наименование объекта, местоположение границ которого описано (далее - объект))

Раздел 2**Сведения о местоположении границ объекта**

1	2	3	4	5	6
82	408593,74	1188059,96	Геодезический метод	0,10	—
83	408591,65	1188060,67	Геодезический метод	0,10	—
84	408590,95	1188058,59	Геодезический метод	0,10	—
81	408593,03	1188057,87	Геодезический метод	0,10	—
ПС1(22)					
85	408602,24	1188086,00	Геодезический метод	0,10	—
86	408602,95	1188088,08	Геодезический метод	0,10	—
87	408600,86	1188088,79	Геодезический метод	0,10	—
88	408600,16	1188086,71	Геодезический метод	0,10	—
85	408602,24	1188086,00	Геодезический метод	0,10	—
ПС1(23)					
89	408613,62	1188120,12	Геодезический метод	0,10	—
90	408611,54	1188120,82	Геодезический метод	0,10	—
91	408610,83	1188118,74	Геодезический метод	0,10	—
92	408612,92	1188118,03	Геодезический метод	0,10	—
89	408613,62	1188120,12	Геодезический метод	0,10	—
ПС1(24)					
93	408623,96	1188151,42	Геодезический метод	0,10	—
94	408625,28	1188155,39	Геодезический метод	0,10	—
95	408623,19	1188156,10	Геодезический метод	0,10	—
96	408621,88	1188152,14	Геодезический метод	0,10	—
93	408623,96	1188151,42	Геодезический метод	0,10	—
ПС1(25)					
97	408505,72	1187787,05	Геодезический метод	0,10	—
98	408506,32	1187788,96	Геодезический метод	0,10	—

ГРАФИЧЕСКОЕ ОПИСАНИЕ МЕСТОПОЛОЖЕНИЯ ГРАНИЦ ПУБЛИЧНОГО СЕРВИТУТА**Публичный сервитут для размещения и дальнейшей эксплуатации объекта электросетевого хозяйства ВЛ-0,4кВ №1 ЗТП №204 ул. Ленина, местоположение: Калужская область, Брятинский район**

(наименование объекта, местоположение границ которого описано (далее - объект))

Раздел 2**Сведения о местоположении границ объекта**

1	2	3	4	5	6
99	408504,56	1187789,51	Геодезический метод	0,10	—
100	408505,38	1187791,03	Геодезический метод	0,10	—
101	408503,62	1187791,98	Геодезический метод	0,10	—
102	408501,65	1187788,32	Геодезический метод	0,10	—
97	408505,72	1187787,05	Геодезический метод	0,10	—
ПС1(26)					
103	408573,01	1187769,89	Геодезический метод	0,10	—
104	408573,51	1187772,04	Геодезический метод	0,10	—
105	408571,37	1187772,54	Геодезический метод	0,10	—
106	408570,87	1187770,40	Геодезический метод	0,10	—
103	408573,01	1187769,89	Геодезический метод	0,10	—
ПС1(27)					
107	408600,82	1187762,87	Геодезический метод	0,10	—
108	408601,25	1187765,03	Геодезический метод	0,10	—
109	408597,32	1187765,87	Геодезический метод	0,10	—
110	408596,89	1187763,71	Геодезический метод	0,10	—
107	408600,82	1187762,87	Геодезический метод	0,10	—
ПС1(28)					
111	408600,73	1187751,36	Геодезический метод	0,10	—
112	408600,78	1187753,56	Геодезический метод	0,10	—
113	408598,58	1187753,61	Геодезический метод	0,10	—
114	408598,53	1187751,42	Геодезический метод	0,10	—
111	408600,73	1187751,36	Геодезический метод	0,10	—
ПС1(29)					
115	408624,28	1187755,90	Геодезический метод	0,10	—

ГРАФИЧЕСКОЕ ОПИСАНИЕ МЕСТОПОЛОЖЕНИЯ ГРАНИЦ ПУБЛИЧНОГО СЕРВИТУТА

Публичный сервитут для размещения и дальнейшей эксплуатации объекта электросетевого хозяйства ВЛ-0,4кВ №1 ЗТП №204 ул. Ленина, местоположение: Калужская область,
Баятинский район

(наименование объекта, местоположение границ которого описано (далее - объект))

Раздел 2**Сведения о местоположении границ объекта**

1	2	3	4	5	6
116	408625,32	1187757,84	Геодезический метод	0,10	—
117	408623,38	1187758,89	Геодезический метод	0,10	—
118	408622,34	1187756,96	Геодезический метод	0,10	—
115	408624,28	1187755,90	Геодезический метод	0,10	—
ПС1(30)					
119	408637,74	1187745,05	Геодезический метод	0,10	—
120	408639,07	1187746,80	Геодезический метод	0,10	—
121	408637,32	1187748,14	Геодезический метод	0,10	—
122	408635,99	1187746,39	Геодезический метод	0,10	—
119	408637,74	1187745,05	Геодезический метод	0,10	—

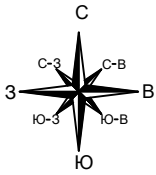
3. Сведения о характерных точках части (частей) границы объекта

Обозначение характерных точек части границы	Координаты, м		Метод определения координат характерной точки	Средняя квадратическая погрешность положения характерной точки (M_t), м	Описание обозначения точки на местности (при наличии)
	X	Y			
1	2	3	4	5	6
Часть № —					
—	—	—	—	—	—

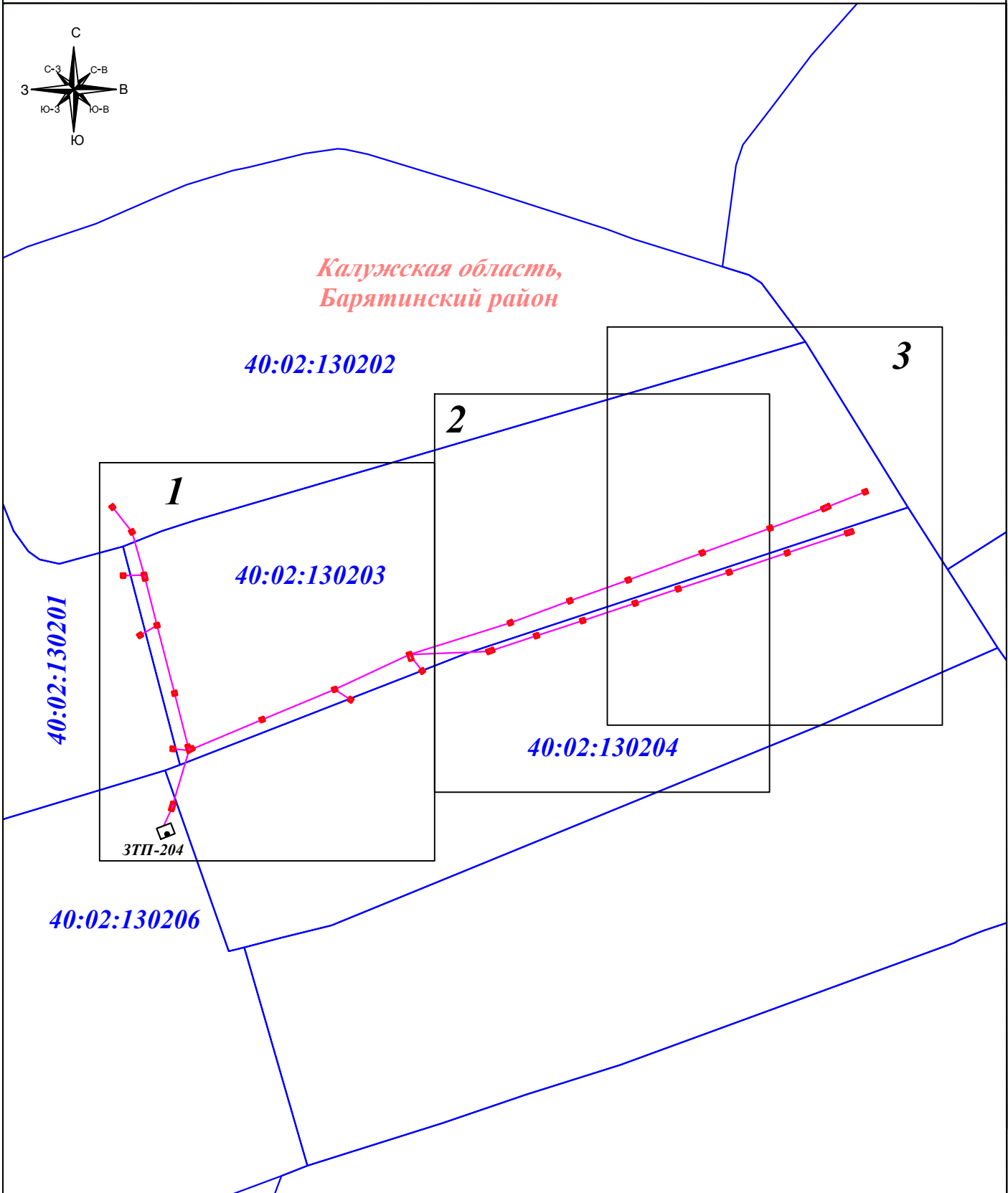
Публичный сервитут для размещения и дальнейшей эксплуатации объекта электросетевого хозяйства
ВЛ-0,4кВ №1 ЗТП №204 ул. Ленина, местоположение: Калужская область, Барятинский район
(наименование объекта)

Схема расположения границ публичного сервитута

Основной лист



Калужская область,
Барятинский район



Масштаб 1: 3 000

Подпись



Тульников С.Г.

Дата: 19 декабря 2024г.

Место для отписки (при наличии) лица,
составившего описание местоположения границ объекта

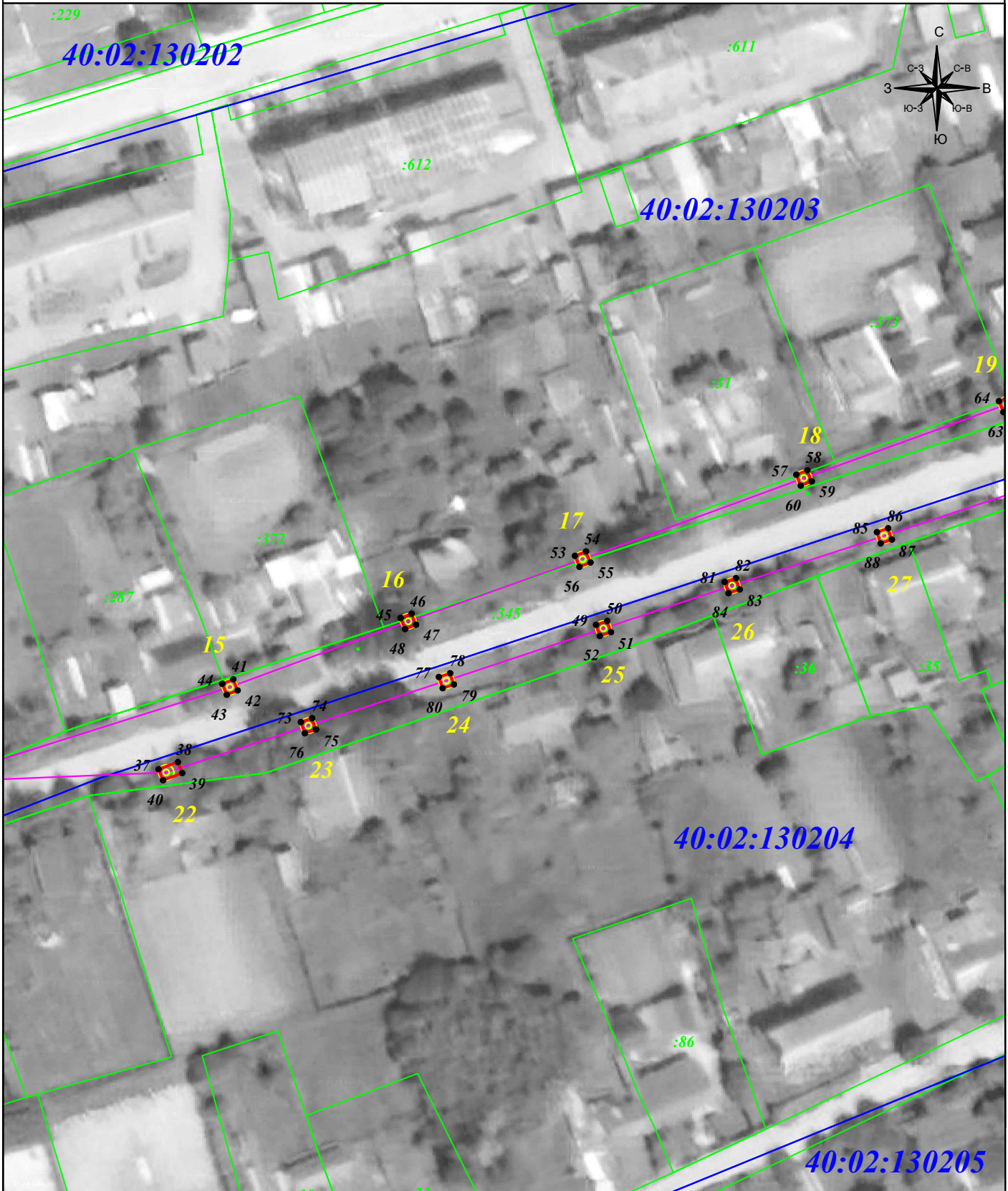
Условные обозначения:

- 1 - характерная точка публичного сервитута
- :11 - номер земельного участка
- 40:02:123456 - номер кадастрового квартала
- 9 ⊙ - опора линии электропередачи.
- граница публичного сервитута
- граница земельного участка
- граница кадастрового квартала
- линия электропередачи.

Публичный сервитут для размещения и дальнейшей эксплуатации объекта электросетевого хозяйства
 ВЛ-0,4кВ №1 ЗТП №204 ул. Ленина, местоположение: Калужская область, Барятинский район
(наименование объекта)

Схема расположения границ публичного сервитута

Выносной лист №2



Масштаб 1: 1 000

Подпись



Тульников С.Г.

Дата: 19 декабря 2024г.

Место для отписки лиц (при наличии) лица, составившего описание местоположения границ объекта

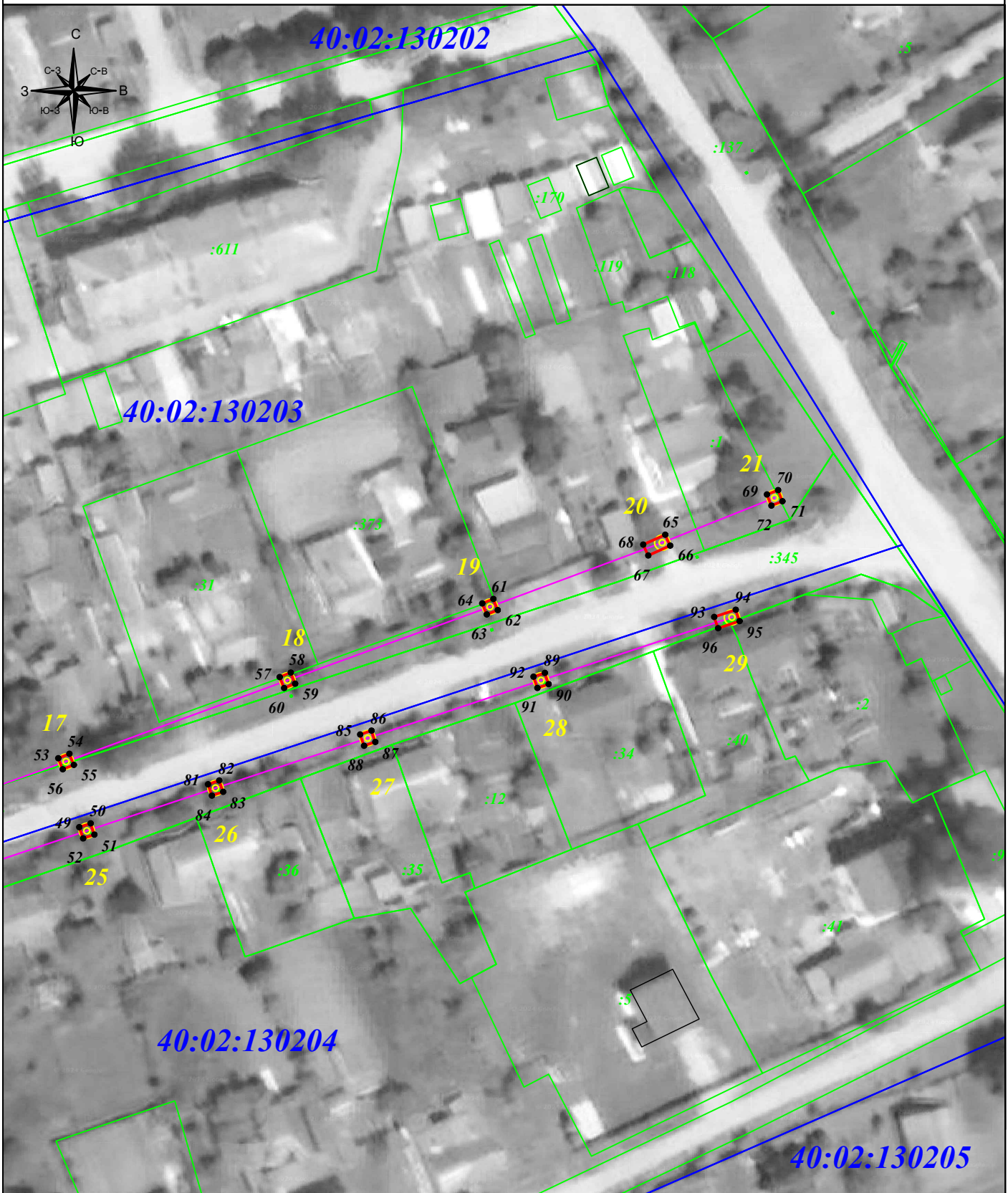
Условные обозначения:

- 1 - характерная точка публичного сервитута
- :11 - номер земельного участка
- 40:02:123456 - номер кадастрового квартала
- 9 ⊙ - опора линии электропередачи.
- граница публичного сервитута
- граница земельного участка
- граница кадастрового квартала
- линия электропередачи.

Публичный сервитут для размещения и дальнейшей эксплуатации объекта электросетевого хозяйства
 ВЛ-0,4кВ №1 ЗТП №204 ул. Ленина, местоположение: Калужская область, Брятинский район
(наименование объекта)

Схема расположения границ публичного сервитута

Выносной лист №3



Масштаб 1: 1 000

Подпись



Тульников С.Г.

Дата: 19 декабря 2024г.

Место для отгискапсвати (при наличии) лица, составившего описание местоположения границ объекта

Условные обозначения:

- 1 - характеристическая точка публичного сервитута
- :11 - номер земельного участка
- 40:02:123456 - номер кадастрового квартала
- 9 ⊙ - опора линии электропередачи.
- (красная линия) - граница публичного сервитута
- (зеленая линия) - граница земельного участка
- (синяя линия) - граница кадастрового квартала
- (розовая линия) - линия электропередачи.