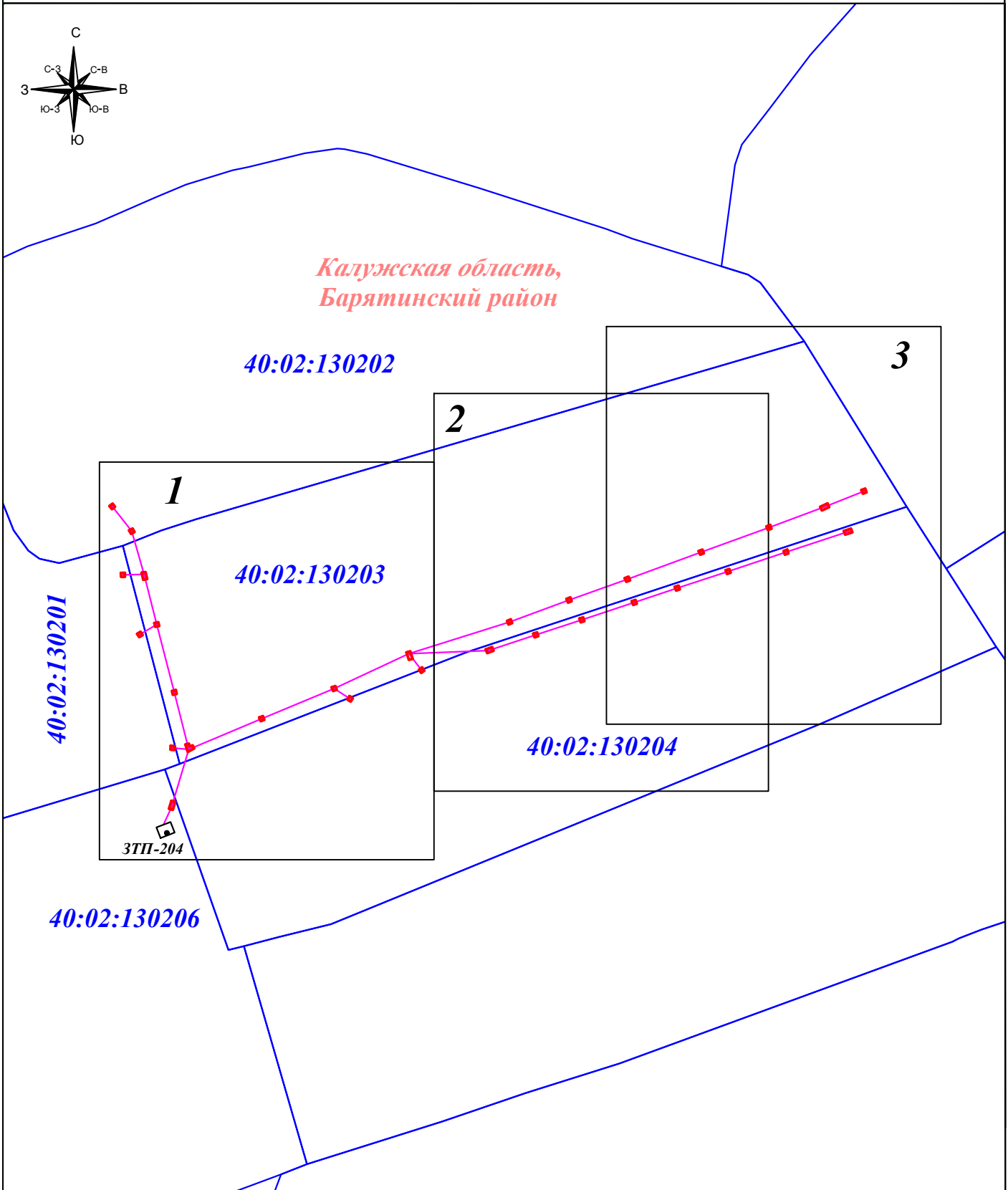


Публичный сервитут для размещения и дальнейшей эксплуатации объекта электросетевого хозяйства
 ВЛ-0,4кВ №1 ЗТП №204 ул. Ленина, местоположение: Калужская область, Барятинский район
(наименование объекта)

Схема расположения границ публичного сервитута

Основной лист



Масштаб 1: 3 000

Условные обозначения:

- 1 - характеристическая точка публичного сервитута
- :11 - номер земельного участка
- 40:02:123456 - номер кадастрового квартала
- 9 ⊙ - опора линии электропередачи
- (red) - граница публичного сервитута
- (green) - граница земельного участка
- (blue) - граница кадастрового квартала
- (magenta) - линия электропередачи.

Подпись



Тульников С.Г.

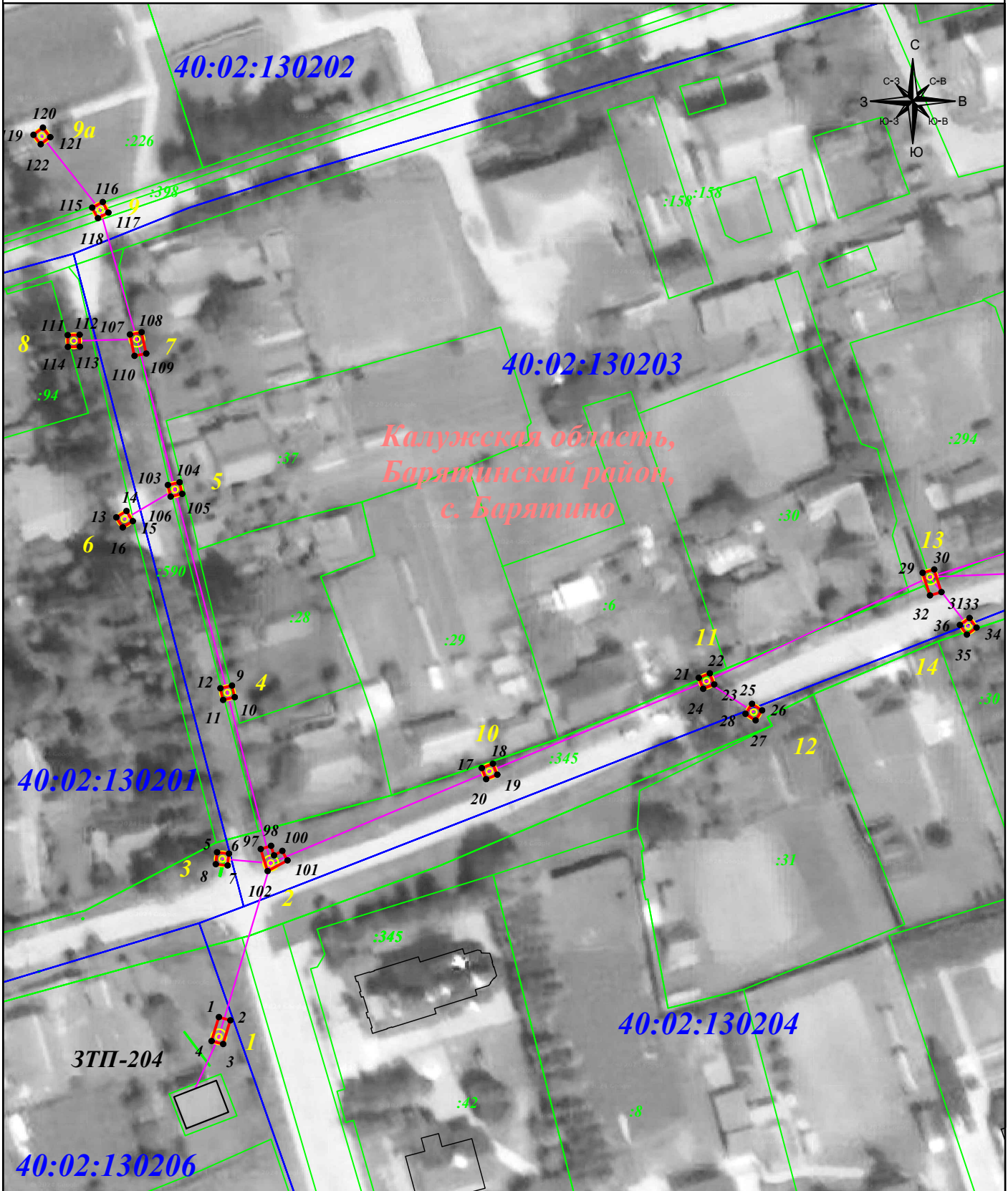
Дата: 19 декабря 2024г.

Место для отписки (при наличии) лица, составившего описание местоположения границ объекта

Публичный сервитут для размещения и дальнейшей эксплуатации объекта электросетевого хозяйства
ВЛ-0,4кВ №1 ЗТП №204 ул. Ленина, местоположение: Калужская область, Брятинский район
(наименование объекта)

Схема расположения границ публичного сервитута

Выносной лист №1



Масштаб 1: 1 000

Условные обозначения:

- 1 - характерная точка публичного сервитута
- :11 - номер земельного участка
- 40:02:123456 - номер кадастрового квартала
- 9 ⊙ - опора линии электропередачи.
- (red) - граница публичного сервитута
- (green) - граница земельного участка
- (blue) - граница кадастрового квартала
- (pink) - линия электропередачи.

Подпись



Тульников С.Г.

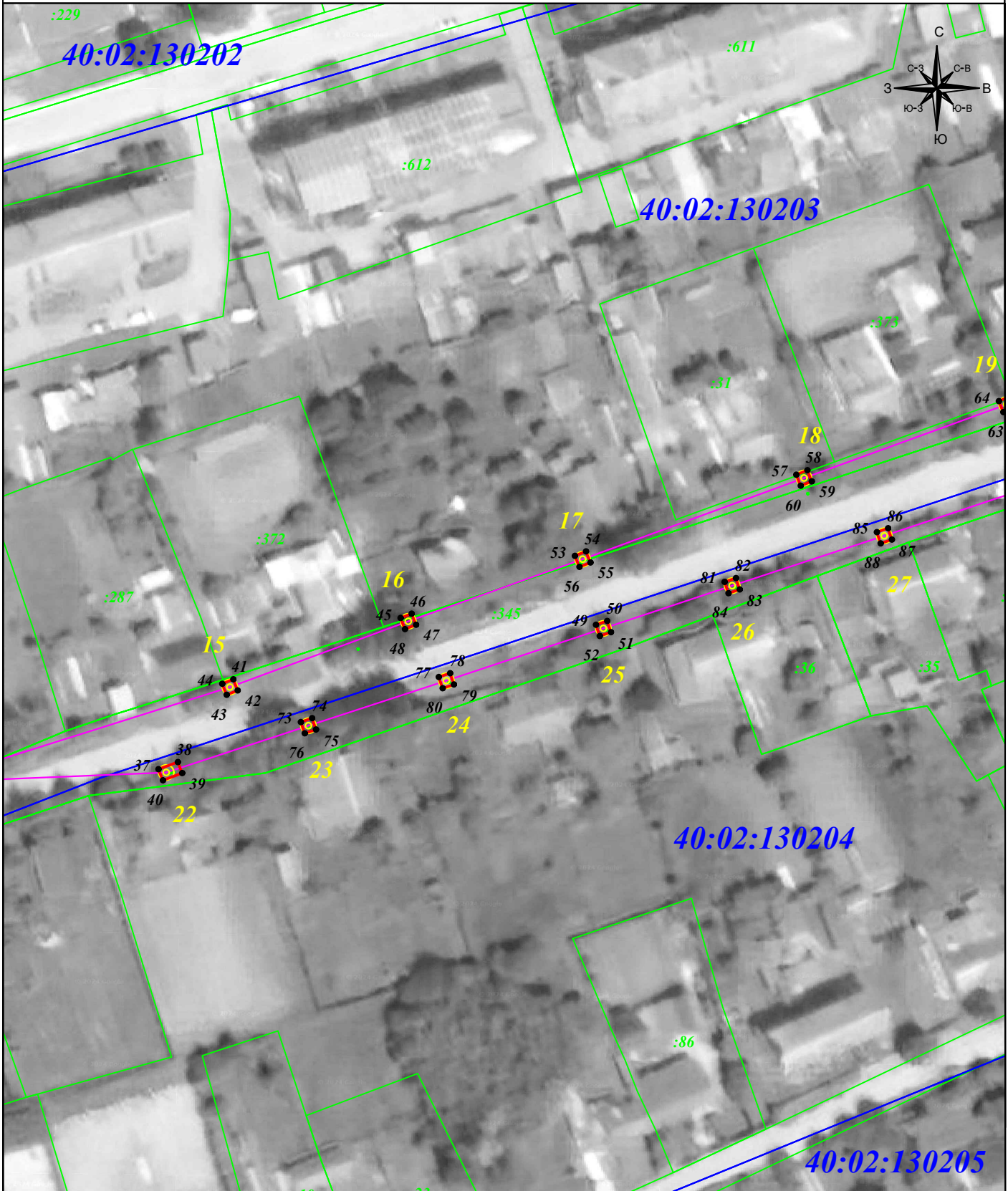
Дата: 19 декабря 2024г.

Место для отписки лиц (при наличии) лица, составившего описание местоположения границ объекта

Публичный сервитут для размещения и дальнейшей эксплуатации объекта электросетевого хозяйства
 ВЛ-0,4кВ №1 ЗТП №204 ул. Ленина, местоположение: Калужская область, Баятинский район
(наименование объекта)

Схема расположения границ публичного сервитута

Выносной лист №2



Масштаб 1: 1 000

Условные обозначения:

- 1 - характерная точка публичного сервитута
- :11 - номер земельного участка
- 40:02:123456 - номер кадастрового квартала
- 9 ⊙ - опора линии электропередачи.
- (red line) - граница публичного сервитута
- (green line) - граница земельного участка
- (blue line) - граница кадастрового квартала
- (pink line) - линия электропередачи.

Подпись



Тульников С.Г.

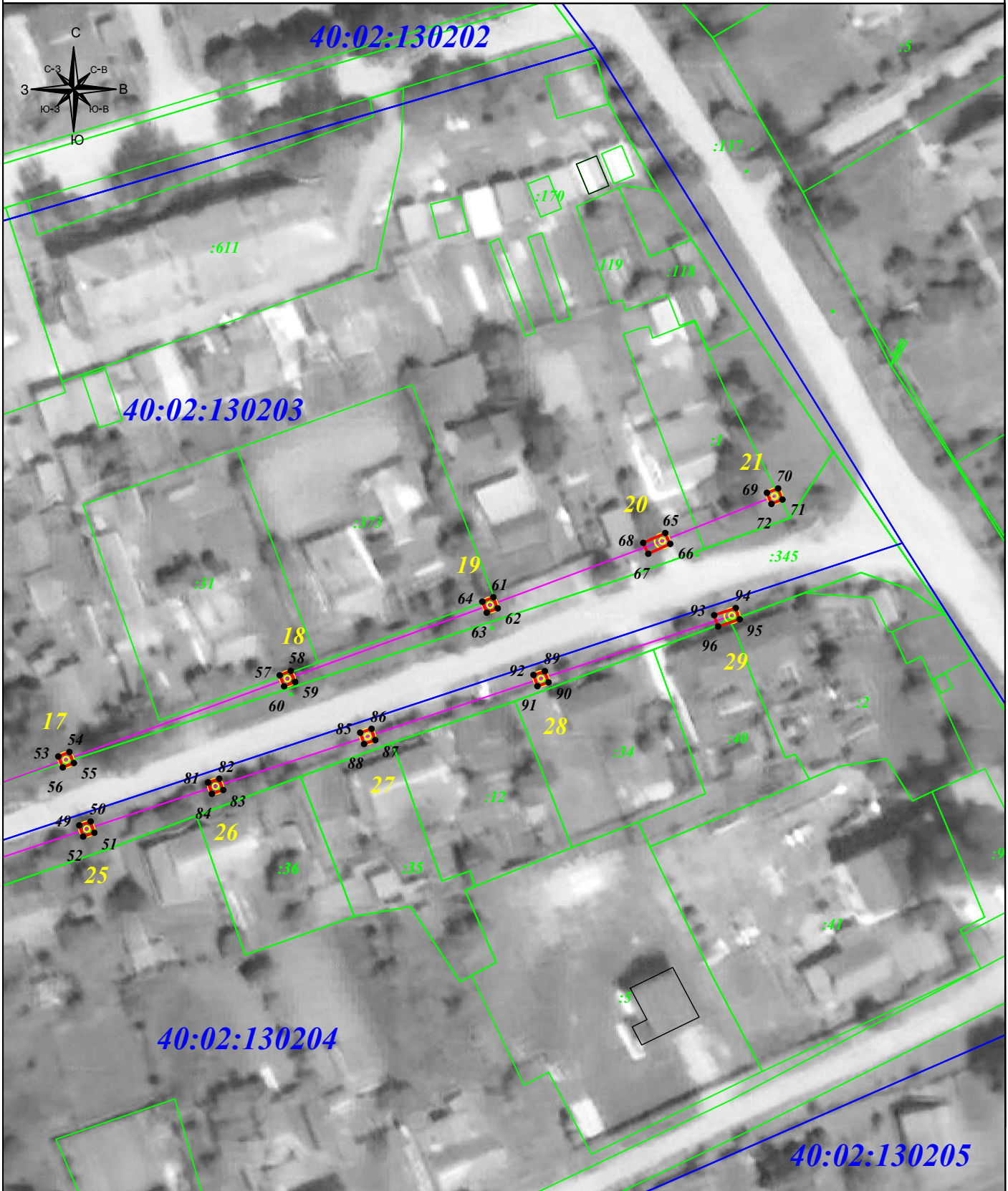
Дата: 19 декабря 2024г.

Место для отписки лиц (при наличии) лица, составившего описание местоположения границ объекта

Публичный сервитут для размещения и дальнейшей эксплуатации объекта электросетевого хозяйства
 ВЛ-0,4кВ №1 ЗТП №204 ул. Ленина, местоположение: Калужская область, Брятинский район
 (наименование объекта)

Схема расположения границ публичного сервитута

Выносной лист №3



Масштаб 1: 1 000

Подпись



Тульников С.Г.

Дата: 19 декабря 2024г.

Место для отгискапелати (при наличии) лица, составившего описание местоположения границ объекта

Условные обозначения:

- 1 - характеристическая точка публичного сервитута
- :11 - номер земельного участка
- 40:02:123456 - номер кадастрового квартала
- 9 ⊙ - опора линии электропередачи.
- (красная линия) - граница публичного сервитута
- (зеленая линия) - граница земельного участка
- (синяя линия) - граница кадастрового квартала
- (розовая линия) - линия электропередачи.